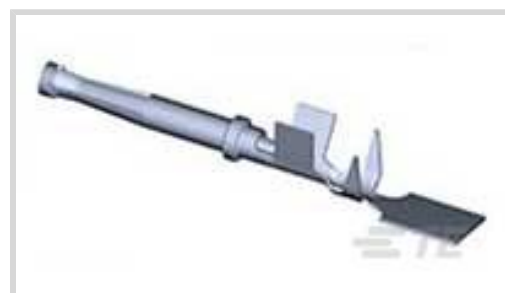




端子 and 接头 > 汽车端子



端子类型: 插座

接合插针直径: 1.02 mm [.04 in]

端子传导: 0 – 24 A (低功率)

线径: .35 – 1.5 mm²

产品特性

产品类型特性

可密封

否

主要锁定特性

端子上

主体特性

端子密封类型

系列密封或非密封

接触件特性

端子大小

尺寸 20

端子制造

冲压成形

导线端子端接区域电镀材料

镍

典型额定电流

7.5 A

压接类型

F 型压接

端子类型

插座

接合插针直径

1.02 mm [.04 in]

接触面电镀

镍 (Ni)

端接特性

线缆端接方法

压接

产品端接到

导线

尺寸

兼容的绝缘直径范围

1.91 – 3.18 mm [.075 – .125 in]

线径

.35 – 1.5 mm²

线径查找	16 AWG, 18 AWG, 20 AWG, 22 AWG
------	--------------------------------

使用环境

工作温度 (最大值)	125 °C[257 °F]
工作温度范围	-55 – 125 °C[-67 – 257 °F]

操作/应用

与电线基础材料兼容	铜
-----------	---

包装特性

封装数量	4000
封装方法	Reel

其他

客户首选端子	是
端子传导	0 – 24 A (低功率)

产品合规性

如需合规文档，请访问 [TE 官网产品页面](#)。>

欧盟RoHS指令2011/65/EU	符合
欧盟ELV指令2000/53/EC	符合
中国电器电子产品有害物质限制使用管理办法 (China RoHS 2, 工业和信息化部携七部委2016年第32号令)	没有超出阈值的受限材料
欧盟REACH法规(EC) No. 1907/2006	欧洲化学品管理局最新发布的SVHC候选清单: 2024年1月 (240) SVHC候选清单的声明更新至: 2024年1月 (240) 不含REACH SVHC
卤素含量	低卤素 - 每种均质材料的 Br、Cl、F、I < 900 ppm。也不含 BFR/CFR/PVC
焊接工艺能力	尚未进行焊接工艺可能性审核

产品合规免责声明

此信息基于对供应商的合理调查以及TE对供应商提供的信息的现有认知。此信息可能发生变化。经TE确认符合欧盟RoHS的产品编号，产品均质材料中铅、六价铬、汞、PBB、PBDE、DEHP、BBP、DBP和DIBP的最大浓度不超过0.1%，镉的最大浓度不超过0.01%或符合指令2011/65/EU(RoHS2)及其修订指令规定的豁免。根据2011/65/EU指令要求电子电气产品需要进行CE标识。元器件产品通常无需进行CE标识。经TE确认符合欧盟ELV指令的产品编号，产品均质材料中，铅、六价铬和汞的最大浓度不超过0.1%，镉的最大浓度不超过0.01%（按重量计算），或符合指令2000/53/EC(ELV)附录中规定的豁免。关于欧盟REACH法规，TE目前提供的此产品编号的物品中高度关注物质(SVHC)的信息是基于欧洲化学品管理局(ECHA)最新发布的“物品中物质的要求指南”，链接如下：<https://echa.europa.eu/guidance-documents/guidance-on-reach>

配套部件



TE 产品编号 CAT-D485-CH8172
DEUTSCH DTM Housings



TE 产品编号 CAT-D781-CH8172
DEUTSCH DRB Housings



TE 产品编号 CAT-D799-CH8172
DEUTSCH DRC Housings



TE 产品编号 CAT-H3930-CH8172
DEUTSCH HD30 Housings



TE 产品编号 CAT-H396-CH8172
DEUTSCH HDP20 Housings



TE 产品编号 CAT-ST858-CH8172
DEUTSCH Strike Housings



TE 产品编号 CAT-D48-ST273
DEUTSCH Solid Contacts



TE 产品编号 DRCP28-86SA
PLG, 86P, BLK, 12/20, A



TE 产品编号 1060-20-0622
PIN, SF, SIZE 20, 14-16, NI/NI



TE 产品编号 DTMH06-4SA
PLG, 4P, BLK, N, HI TEMP, A



TE 产品编号 1060-20-0222
PIN, SF, SIZE 20, 16-22, NI/NI



TE 产品编号 1060-20-0122
PIN, SF, SIZE 20, 16-22, NI/NI



TE 产品编号 2266116-1
OCEAN_2.0_Applicator-S-069F1100-RSM



TE 产品编号 2266116-2
OCEAN_2.0_Applicator-S-069F1100-RSA



TE 产品编号 2266117-1
OCEAN-2.0-APPLICATOR-S-069F0900-RSM



TE 产品编号 2266117-2
OCEAN-2.0-APPLICATOR-S-069F0900-RSA



TE 产品编号 2266118-1
OCEAN_2.0_APPLICATOR-S-069F0800-RSM



TE 产品编号 2266118-2
OCEAN_2.0_APPLICATOR-S-069F0800-RSA



TE 产品编号 2391435-1
SDE F PIN/SOCKET 16-18 ASSY



TE 产品编号 2391435-2
SDE F PIN/SOCKET 16-18 DIE SET

该系列中的其他产品 | DEUTSCH Common Contact

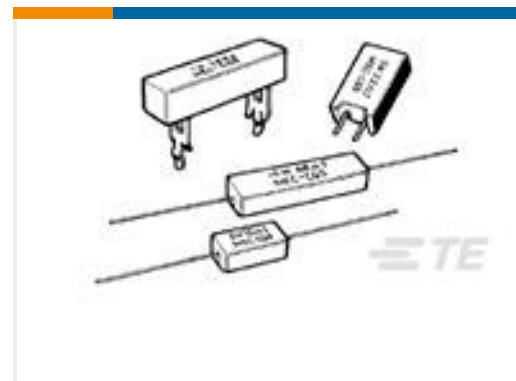
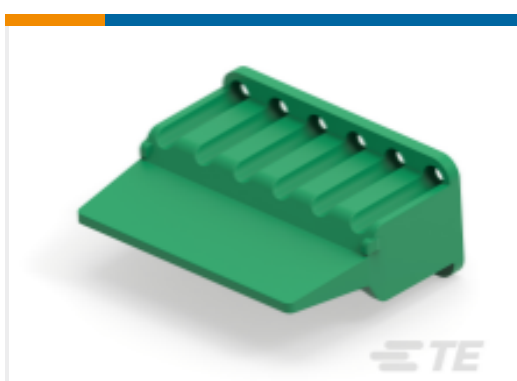


插入和拔出工具(8)



汽车端子(91)

客户还购买了

TE 产品编号DTP06-2S-C015
DEUTSCH DTP HousingsTE 产品编号DTM04-12PC
REC, 12P, GRN, N, CTE 产品编号1879068-7
SQB40 3R3 5% (WIRE) 6.35MM FASTE 产品编号085193P002
ES1000-NO.4-B7-X-75MMTE 产品编号WM-12S-B026
WEDGE LOCK, 12P, PLG, GRN, DTMTE 产品编号DTM12S-BT-BK
BOOT, 12P, PLG, ST, BLKTE 产品编号EK5194-000
ES2000-NO.6-H2-0-39MMTE 产品编号2157229-2
BACKSHELL KIT.GPR,Sz10 T-RING,
SGL BRAID

文档

产品图纸

SOC, SF, SIZE 20, 16-22, SLEVELESS, NI/NI

英文版本

CAD 文件

3D PDF

3D

下载查看

[ENG_CVM_CVM_1062-20-0322_H.2d_dxf.zip](#)

英文版本

下载查看

[ENG_CVM_CVM_1062-20-0322_H.3d_igs.zip](#)

英文版本

下载查看

[ENG_CVM_CVM_1062-20-0322_H.3d_stp.zip](#)

英文版本

下载CAD文件代表我接受和同意[使用条款](#)。



数据表/目录页

CONNECTOR SELECTOR

英文版本

产品规格

应用规格

英文版本