

1-966658-1 ✓ 有效

AMPMODU | AMPMODU Headers

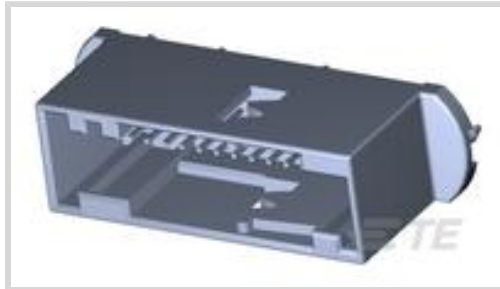
TE 内部编号 1-966658-1

PCB Mount Header, Vertical, Wire-to-Board, 32 Position, 2.54 mm [.1 in] Centerline, Fully Shrouded, Tin, Through Hole - Solder, AMPMODU Headers

[在 TE 官网查看>](#)



连接器 > PCB 连接器 > PCB 板端连接器及母端



连接器系统: 线到板

位数: 32

行数: 2

中心线 (间距) : 2.54 mm [.1 in]

PCB 安装方向: 垂直

产品特性

产品类型特性

混合板端连接器	否
连接器形状	矩形
连接器系统	线到板
接头类型	全部带罩
可密封	否
连接器和端子端接到	印刷电路板
PCB 连接器组件类型	PCB 安装接头

结构特性

节数	1
信号位置数量	32
位数	32
行数	2
PCB 安装方向	垂直

电气特征

标称电压架构	12 V
--------	------

主体特性

连接器和键控代码	A-F
主要产品颜色	绿色

接触件特性

端子大小	.63mm
对接公端宽度	.63 mm[.024 in]
对接公端厚度	.63 mm[.024 in]
端子接触部电镀材料	锡
端子类型	公端
端子额定电流 (最大值)	5 A

端接特性

PCB 端接方法	通孔 - 焊接
----------	---------

机械附件

接合固定	带有
PCB 安装固定类型	板锁
接合固定类型	锁定接口
接合对准	带有
PCB 安装固定	带有

壳体特性

中心线 (间距)	2.54 mm[.1 in]
----------	----------------

尺寸

连接器长度	57.6 mm[2.26 in]
连接器宽度	15.6 mm[.614 in]
PCB 的外形高度	20.2 mm[.795 in]

使用环境

工作温度 (最大值)	65 °C, 70 °C, 75 °C, 80 °C, 85 °C, 90 °C, 100 °C[149 °F][158 °F][167 °F][176 °F][185 °F][194 °F][212 °F]
工作温度范围	-30 – 100 °C[-22 – 212 °F]

操作/应用

屏蔽	否
电路应用	Signal

行业标准

UL 阻燃性等级	UL 94HB
----------	---------

产品合规性

如需合规文档，请访问 [TE 官网产品页面](#)。>

欧盟RoHS指令2011/65/EU	符合
欧盟ELV指令2000/53/EC	符合
中国电器电子产品有害物质限制使用管理办法（China RoHS 2，工业和信息化部携七部委2016年第32号令	没有超出阈值的受限材料
欧盟REACH法规(EC) No. 1907/2006	欧洲化学品管理局最新发布的SVHC候选清单: 2024年1月（240） SVHC候选清单的声明更新至: 2017年7月（174） 超过限值的SVHC： Not Yet Reviewed
卤素含量	不含 BFR/CFR/PVC - 但其他来源中的 Br或 Cl > 900 ppm。
焊接工艺能力	波峰焊接可达到 240°C

产品合规免责声明

此信息基于对供应商的合理调查以及TE对供应商提供的信息的现有认知。此信息可能发生变化。经TE确认符合欧盟RoHS的产品编号，产品均质材料中铅、六价铬、汞、PBB、PBDE、DEHP、BBP、DBP和DIBP的最大浓度不超过0.1%，镉的最大浓度不超过0.01%或符合指令2011/65/EU(RoHS2)及其修订指令规定的豁免。根据2011/65/EU指令要求电子电气产品需要进行CE标识。元器件产品通常无需进行CE标识。经TE确认符合欧盟ELV指令的产品编号，产品均质材料中，铅、六价铬和汞的最大浓度不超过0.1%，镉的最大浓度不超过0.01%（按重量计算），或符合指令2000/53/EC(ELV)附录中规定的豁免。关于欧盟REACH法规，TE目前提供的物品中高度关注物质含量（SVHC）信息是基于欧洲化学品管理局（ECHA）“物品中物质的要求指南”（2011年4月第2版），在最终产品中高度关注物质含量按重量计算不超过0.1%。TE注意到欧洲法院在2015年9月10日的裁定（也被称为O5A：Once An Article Always An Article），对于“复杂物品”，高度关注物质含量阈值标准适用于产品本身以及组成产品的单个物品。TE已经基于新的ECHA“物品中物质的要求指南”（2017年6月第4版）完成对O5A规则的评估，并将相应更新REACH的声明。

配套部件

 <p>TE 产品编号 2141665-1 ELO PIN</p>	 <p>TE 产品编号 1989718-1 COVER ASSY MQS HSG 2X16 POSN.</p>	 <p>TE 产品编号 966661-3 TSP/MOD STVERB2X16P</p>
--	---	---

该系列中的其他产品 | [AMPMODU Headers](#)



PCB 板端连接器及母端(4379)



线到板连接器组件和护套(5)



连接器盖帽(1)



连接器硬件(2)



连接器端子(64)

客户还购买了

TE 产品编号175977-2
Signal HeaderTE 产品编号338069-6
MICRO-MATCH SMD FTETE 产品编号1-1719101-1
PCB 9.5 TERMINAL SNTE 产品编号2237067-1
24POS, TAB0.64X0.64, HDR ASSY, 90
DEG, SMDTE 产品编号1554458-2
33POS, 1.0X0.64, TAB HSG ASSY, SLDTE 产品编号2237022-1
16P 025 CAP ASSYTE 产品编号1814890-1
2 WAY RECEPTACLE HSG. FASTI

文档

产品图纸

[32pos MQS .63 header 180deg](#)

英文版本

CAD 文件

[下载查看](#)

[ENG_CVM_CVM_1-966658-1_G1.2d_dxf.zip](#)

英文版本

[3D PDF](#)



3D

下载查看

[ENG_CVM_CVM_1-966658-1_G1.3d_igs.zip](#)

英文版本

下载查看

[ENG_CVM_CVM_1-966658-1_G1.3d_stp.zip](#)

英文版本

下载CAD文件代表我接受和同意[使用条款](#)。

产品规格

产品规格

英文版本