

1-87233-5 ✓ 有效

AMPMODU | AMPMODU Headers

TE 内部编号 1-87233-5

PCB Mount Header, Right Angle, Board-to-Board, 15 Position, 2.54 mm [.1 in] Centerline, Unshrouded, Gold, Through Hole - Solder, AMPMODU Headers

[在 TE 官网查看>](#)



连接器 > PCB 连接器 > PCB 板端连接器及母端



连接器系统: 板对板

位数: 15

行数: 1

中心线 (间距) : 2.54 mm [.1 in]

PCB 安装方向: 直角

## 产品特性

### 产品类型特性

连接器系统	板对板
接头类型	不带罩
可密封	否
连接器和端子端接到	印刷电路板
PCB 连接器组件类型	PCB 安装接头

### 结构特性

板对板配置	垂直
连接器端子负载状态	满载
位数	15
行数	1
PCB 安装方向	直角

### 电气特征

绝缘电阻	5000 MΩ
介质耐压 (最大值)	750 Vrms

### 主体特性

主要产品颜色	黑色
--------	----

### 接触件特性

接合方柱尺寸	.64 mm[.025 in]
--------	-----------------



端子接合区域电镀材料厚度	.38 μm[15 μin]
端子形状和构造	正方形
端子底板材料	镍
PCB 端子端接区域电镀材料	镀金
端子基材	磷青铜
端子接触部电镀材料	金
端子类型	插针
端子额定电流（最大值）	3 A

#### 端接特性

方形端接柱体和尾部尺寸	.64 mm[.025 in]
端接柱体和尾部长度	2.79 mm[.11 in]
PCB 端接方法	通孔 - 焊接

#### 机械附件

连接器安装类型	板安装
接合对准	不带
PCB 安装对准	不带
PCB 安装固定	不带

#### 壳体特性

外壳材料	热塑性
中心线（间距）	2.54 mm[.1 in]

#### 尺寸

PCB 厚度（建议）	1.4 mm[.055 in]
------------	-----------------

#### 使用环境

壳体温度额定值	标准
工作温度范围	-55 – 125 °C[-67 – 257 °F]

#### 操作/应用

电路应用	Signal
------	--------

#### 行业标准

与机构/标准产品兼容	CSA, UL
与已批准的标准产品兼容	CSA LR7189, UL E28476
UL 阻燃性等级	UL 94V-0

#### 包装特性

封装数量	25
封装方法	Tray

## 产品合规性

如需合规文档，请访问 [TE 官网产品页面](#)。>

欧盟RoHS指令2011/65/EU	符合
欧盟ELV指令2000/53/EC	符合
中国电器电子产品有害物质限制使用管理办法（China RoHS 2，工业和信息化部携七部委2016年第32号令	没有超出阈值的受限材料
欧盟REACH法规(EC) No. 1907/2006	欧洲化学品管理局最新发布的SVHC候选清单: 2024年1月（240） SVHC候选清单的声明更新至: 2024年1月（240） 不含REACH SVHC
卤素含量	不含 BFR/CFR/PVC - 但其他来源中的 Br 或 Cl > 900 ppm。
焊接工艺能力	波峰焊接可达到 240°C

### 产品合规免责声明

此信息基于对供应商的合理调查以及TE对供应商提供的信息的现有认知。此信息可能发生变化。经TE确认符合欧盟RoHS的产品编号，产品均质材料中铅、六价铬、汞、PBB、PBDE、DEHP、BBP、DBP和DIBP的最大浓度不超过0.1%，镉的最大浓度不超过0.01%或符合指令2011/65/EU(RoHS2)及其修订指令规定的豁免。根据2011/65/EU指令要求电子电气产品需要进行CE标识。元器件产品通常无需进行CE标识。经TE确认符合欧盟ELV指令的产品编号，产品均质材料中，铅、六价铬和汞的最大浓度不超过0.1%，镉的最大浓度不超过0.01%（按重量计算），或符合指令2000/53/EC(ELV)附录中规定的豁免。关于欧盟REACH法规，TE目前提供的此产品编号的物品中高度关注物质（SVHC）的信息是基于欧洲化学品管理局（ECHA）最新发布的“物品中物质的要求指南”，链接如下：<https://echa.europa.eu/guidance-documents/guidance-on-reach>

## 配套部件



TE 产品编号 1-5535676-4  
15 MODII HORZ SR CE 100CL



TE 产品编号 7-146386-0  
15 MODII VRT SR CE 100/115

该系列中的其他产品 | [AMPMODU Headers](#)



PCB 板端连接器及母端(4379)



线到板连接器组件和护套(5)



连接器盖帽(1)

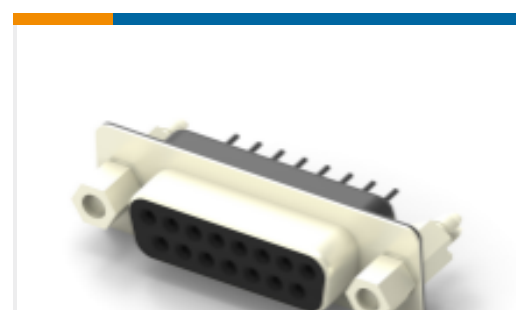


连接器硬件(2)



连接器端子(64)

## 客户还购买了

TE 产品编号5747844-6  
09 MSFL RCPT RA 318 (SL,FM,BL)TE 产品编号5050865-5  
SOCKET,MIN-SPR SN-AU SER-4TE 产品编号1-148057-5  
096 EURO TYP C RECP 13MM ASSYTE 产品编号5205817-3  
FEMALE SCREWLOCK KITTE 产品编号5103308-5  
A/L LOW PRO HDR 20P VERT BLACKTE 产品编号216843-1  
250 FASTON,TAB,PCB,TPPBTE 产品编号2301840-1  
AMPL REC HD20, VERT, 15P, B/L,4-40  
S/LOCTE 产品编号2337019-1  
UMCC Micro-Coax receptacle, Gen 1  
S/LOC

## 文档

### 产品图纸

[15 MODII HDR SRRA UNSHRD .100](#)

英文版本

### CAD 文件

[下载查看](#)

[ENG\\_CVM\\_1-87233-5\\_J.3d\\_igs.zip](#)

英文版本

[下载查看](#)



[ENG\\_CVM\\_1-87233-5\\_J.3d\\_stp.zip](#)

英文版本

[3D PDF](#)

3D

**下载查看**

[ENG\\_CVM\\_1-87233-5\\_J.2d\\_dxf.zip](#)

英文版本

下载CAD文件代表我接受和同意 [使用条款](#)。

**数据表/目录页**

[AMPMODU\\_INTERCONNECTION\\_SYSTEM\\_SECTION5](#)

英文版本