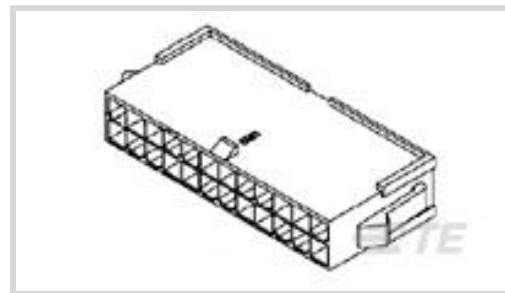




连接器 > 矩形连接器 > 矩形连接器壳体



连接器系统: 线到板, 线到线

位数: 18

中心线 (间距) : 4.2 mm [.165 in]

行数: 2

外壳材料: 尼龙

产品特性

产品类型特性

连接器系统	线到板, 线到线
连接器和壳体类型	插头
可密封	否
连接器和端子端接到	印刷电路板

结构特性

插入力	4 Newton
信号位置数量	18
位数	18
行数	2

电气特征

工作电压	600 VAC
------	---------

接触件特性

端子类型	插针
------	----

壳体特性

壳体颜色	白色
中心线 (间距)	4.2 mm [.165 in]
外壳材料	尼龙

尺寸

连接器高度	11.7 mm [.46 in]
-------	------------------

产品宽度	23.9 mm[.94 in]
------	-----------------

产品长度	39 mm[1.535 in]
------	-----------------

行间距	4.2 mm[.165 in]
-----	-----------------

使用环境

工组温度范围	-55 – 105 °C
--------	--------------

行业标准

与机构/标准产品兼容	VDE
------------	-----

与已批准的标准产品兼容	UL E28476
-------------	-----------

UL 阻燃性等级	UL 94V-0
----------	----------

包装特性

封装数量	180
------	-----

封装方法	Bag
------	-----

产品合规性

如需合规文档，请访问 [TE 官网产品页面](#)。>

欧盟RoHS指令2011/65/EU	符合
--------------------	----

欧盟ELV指令2000/53/EC	符合
-------------------	----

中国电器电子产品有害物质限制使用管理办法（China RoHS 2，工业和信息化部携七部委2016年第32号令	没有超出阈值的受限材料
---	-------------

欧盟REACH法规(EC) No. 1907/2006	欧洲化学品管理局最新发布的SVHC候选清单: 2024年1月 (240) SVHC候选清单的声明更新至: 2024年1月 (240) 不含REACH SVHC
-----------------------------	---

卤素含量	低卤素 - 每种均质材料的 Br、Cl、F、I < 900 ppm。也不含 BFR/CFR/PVC
------	---

焊接工艺能力	不适合采用焊接工艺
--------	-----------

产品合规免责声明

此信息基于对供应商的合理调查以及TE对供应商提供的信息的现有认知。此信息可能发生变化。经TE确认符合欧盟RoHS的产品编号，产品均质材料中铅、六价铬、汞、PBB、PBDE、DEHP、BBP、DBP和DIBP的最大浓度不超过0.1%，镉的最大浓度不超过0.01%或符合指令2011/65/EU(RoHS2)及其修订指令规定的豁免。根据2011/65/EU指令要求电子电气产品需要进行CE标识。元器件产品通常无需进行CE标识。经TE确认符合欧盟ELV指令的产品编号，产品均质材料中，铅、六价铬和汞的最大浓度不超过0.1%，镉的最大浓度不超过0.01%（按重量计算），或符合指令2000/53/EC(ELV)附录中规定的豁免。关于欧盟REACH法规，TE目前提供的此产品编号的物品中高度关注物质(SVHC)的信息是基于欧洲化学品管理局(ECHA)最新发布的“物品中物质的要求指南”，链接如下：<https://echa.europa.eu/guidance-documents/guidance-on-reach>

该系列中的其他产品 | AMP-DUAC



插入和拔出工具(1)



矩形电源连接器(6)



连接器盖帽(1)



连接器硬件(2)



连接器端子(4)

客户还购买了



TE 产品编号T3609200102-000
DLX-20-M



TE 产品编号T1010161600-000
H16B-KDTP-BO



TE 产品编号T1922160140-000
H16BPR-TGHC-M40



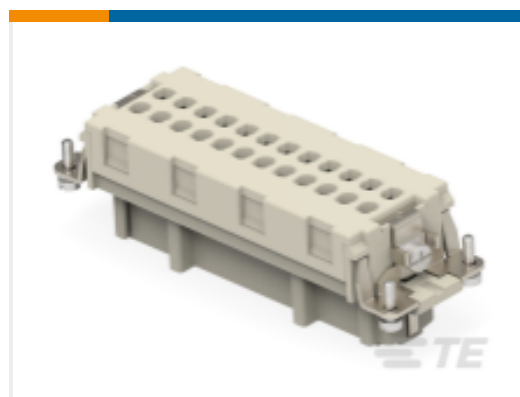
TE 产品编号T1926030116-009
H3APR-TGC-M16-EMC-C



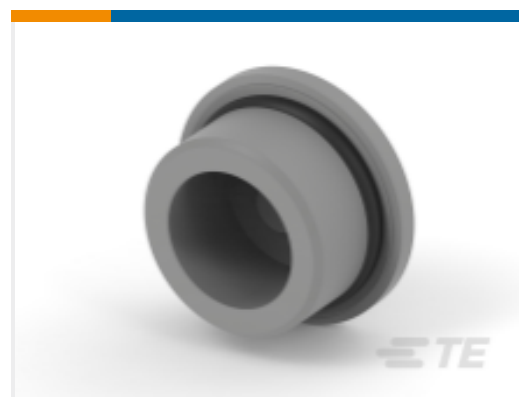
TE 产品编号T2040064101-000
HE-006-MC



TE 产品编号T2040064201-000
HE-006-FC



TE 产品编号T2040244201-000
HE-024-FC



TE 产品编号T3166160111-000
BLIND-16-PM



TE 产品编号T3900250250-000
M25X1.5 VA-25-LM



文档

CAD 文件

[下载查看](#)

[ENG_CVM_1-794594-8_B.3d_igs.zip](#)

英文版本

[下载查看](#)

[ENG_CVM_1-794594-8_B.3d_stp.zip](#)

英文版本

[下载查看](#)

[ENG_CVM_1-794594-8_B.2d_dxf.zip](#)

英文版本

3D PDF

英文版本

下载CAD文件代表我接受和同意[使用条款](#)。

数据表/目录页

[SOFT_SHELL_PIN_AND_SOCKET_CONNECTORS_CATALOG](#)

英文版本

产品规格

[应用规格](#)

英文版本