

1-6609070-2 ✓ 有效

Corcom | Corcom FCD

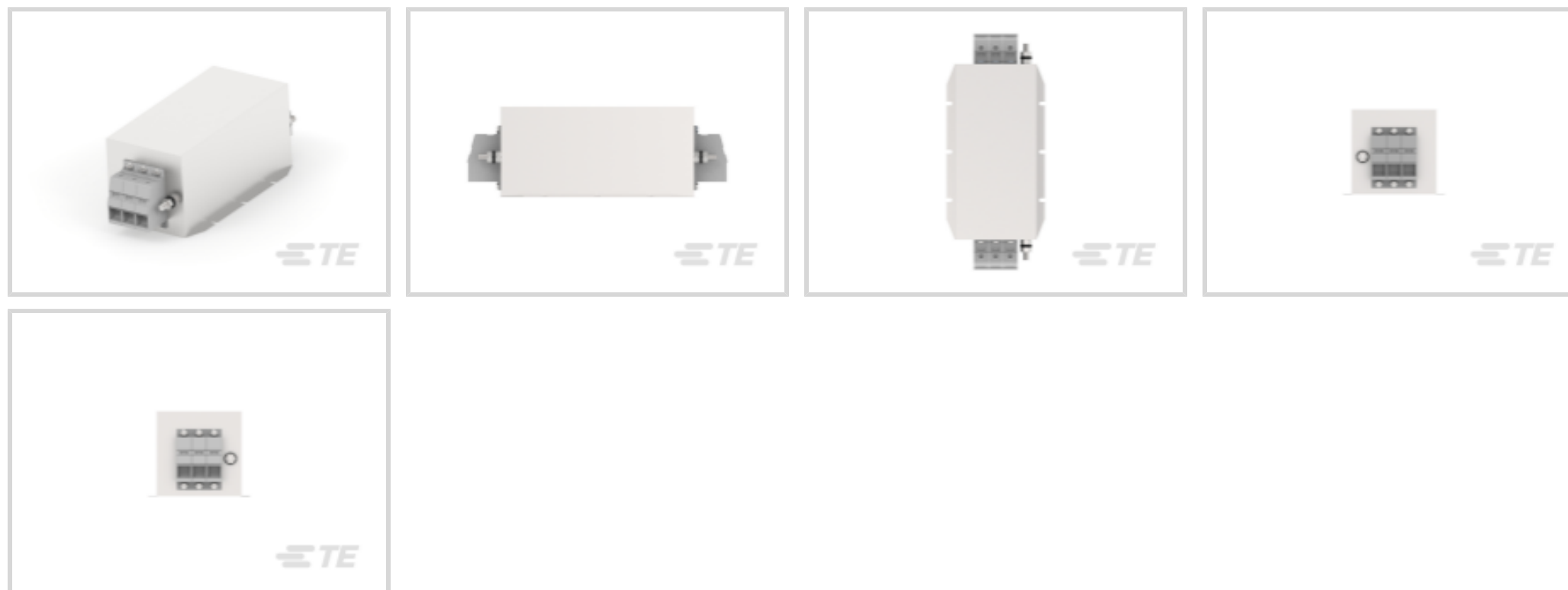
TE 内部编号 1-6609070-2

3-Phase Filters, 230A Current Rating, Terminal Block Input, Terminal Block Output, DELTA (3 wire + ground), Operating Voltage 480 VAC, Corcom FCD

[在 TE 官网查看>](#)



EMI 和 EMC 解决方案 > EMI 滤波器 > 电力线滤波器 > 三相滤波器 > 3 Phase Filters, Corcom FCD Series



额定电流: 230 A

输入端接类型: 接线端子

输出端接类型: 接线端子

接线配置: DELTA (3 导线 + 接地)

工作电压: 480 VAC

[所有 3 Phase Filters, Corcom FCD Series \(24\)](#)

## 产品特性

### 产品类型特性

滤波要求	已滤波
输入端接类型	接线端子
输出端接类型	接线端子

### 结构特性

接线配置	DELTA (3 导线 + 接地)
------	-------------------

### 电气特征

额定电流	230 A
工作电压	480 VAC

### 机械附件

产品安装类型	底盘
--------	----

### 使用环境

工组温度范围	-10 – 40 °C
--------	-------------



## 产品合规性

如需合规文档，请访问 [TE 官网产品页面](#)。>

欧盟RoHS指令2011/65/EU	符合
欧盟ELV指令2000/53/EC	符合
中国电器电子产品有害物质限制使用管理办法（China RoHS 2，工业和信息化部携七部委2016年第32号令	没有超出阈值的受限材料
欧盟REACH法规(EC) No. 1907/2006	欧洲化学品管理局最新发布的SVHC候选清单: 2024年1月（240） SVHC候选清单的声明更新至: 2023年6月（235） 不含REACH SVHC
卤素含量	非低卤素 - 包含 Br 或 Cl > 900 ppm。
焊接工艺能力	不适合采用焊接工艺

### 产品合规免责声明

此信息基于对供应商的合理调查以及TE对供应商提供的信息的现有认知。此信息可能发生变化。经TE确认符合欧盟RoHS的产品编号，产品均质材料中铅、六价铬、汞、PBB、PBDE、DEHP、BBP、DBP和DIBP的最大浓度不超过0.1%，镉的最大浓度不超过0.01%或符合指令2011/65/EU(RoHS2)及其修订指令规定的豁免。根据2011/65/EU指令要求电子电气产品需要进行CE标识。元器件产品通常无需进行CE标识。经TE确认符合欧盟ELV指令的产品编号，产品均质材料中，铅、六价铬和汞的最大浓度不超过0.1%，镉的最大浓度不超过0.01%（按重量计算），或符合指令2000/53/EC(ELV)附录中规定的豁免。关于欧盟REACH法规，TE目前提供的此产品编号的物品中高度关注物质（SVHC）的信息是基于欧洲化学品管理局（ECHA）最新发布的“物品中物质的要求指南”，链接如下：<https://echa.europa.eu/guidance-documents/guidance-on-reach>

## 配套部件

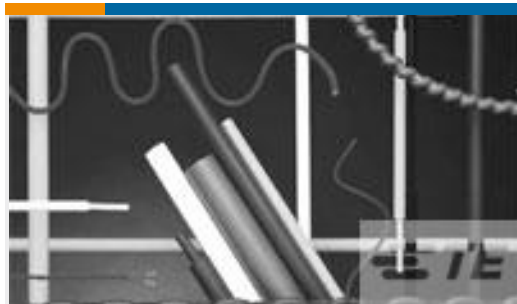
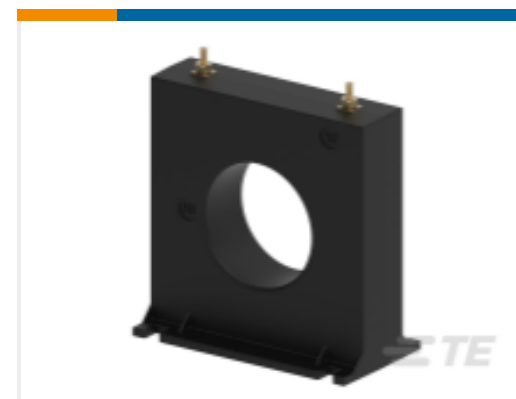


该系列中的其他产品 | [Corcom FCD](#)



三相滤波器(24)

## 客户还购买了

TE 产品编号5038112030  
DCPT-12/6-45-STKTE 产品编号DRC18-40SA  
PLG, 40P, BLK, N, ATE 产品编号206613-1  
RECEPT ASSY,SZ 23-22,CPCTE 产品编号2-967325-1  
2,5MM BU-GEH 4P,GRTE 产品编号K1060028  
Relay 29-111-12TE 产品编号1768020-3  
ESSW19-074TE 产品编号12333-16  
CONT SOC ASSYTE 产品编号CG9266-000  
CI-6SFT-401TE 产品编号4-1618413-9  
EV600HSANM = CONTACTOR, SPST-  
NO 24V COILTE 产品编号1SNA116795R1100  
SCFCV1-2

## 文档

### CAD 文件

3D PDF

3D

### 下载查看

[ENG\\_CVM\\_CVM\\_1-6609070-2\\_A.2d\\_dxf.zip](#)

英文版本

### 下载查看

[ENG\\_CVM\\_CVM\\_1-6609070-2\\_A.3d\\_igs.zip](#)



英文版本

下载查看

[ENG\\_CVM\\_CVM\\_1-6609070-2\\_A.3d\\_stp.zip](#)

英文版本

下载CAD文件代表我接受和同意[使用条款](#)。

**数据表/目录页**

[1654001\\_CORCOM\\_PRODUCT\\_GUIDE](#)

英文版本

[1654001\\_CORCOM\\_PRODUCT\\_GUIDE\\_FCD\\_SERIES](#)

英文版本

[Corcom Combined Selector Charts](#)

英文版本

[1-1654250-1\\_CORCOM\\_EMI\\_RFI\\_QRG](#)

英文版本

[1773449-2\\_CORCOM\\_HIGH\\_CURRENT](#)

英文版本