

1-406525-2 ✓ 有效

Axicom IM

TE 内部编号 1-406525-2

RJ45 Connectors, RJ45, Single Port, 1 x 1, RJ Type Jacks & Plugs, Standard Connector Contact Density, Jack, Cat 5, Inverted - Latch Up, Axicom IM

[在 TE 官网查看>](#)



连接器 > 模块化插座和插头 > RJ45 连接器



模块化插座和插头接口类型: RJ45

端口配置: 单端口

端口矩阵配置: 1 x 1

模块化插座和插头产品: RJ 型插座和插头

连接器端子密度: 标准

产品特性

产品类型特性

连接器产品类型	连接器组件
模块化插座和插头接口类型	RJ45
模块化插座和插头产品	RJ 型插座和插头
模块化连接器种类	插座
接地选项	无
连接器和端子端接到	印刷电路板

结构特性

状态指示灯类型	非照明
端口配置	单端口
端口矩阵配置	1 x 1
连接器端子密度	标准
位数	8
装载位置数量	8
PCB 安装方向	直角

主体特性

模块化插座插销方向	反向 - 闭锁
连接器外形	标准

接触件特性

端子底板材料	镍
PCB 端子端接区域电镀材料	锡
端子额定电流 (最大值)	1.5 A
端子接触部电镀材料	金
端子基材	磷青铜
端子接合区域电镀材料厚度	1.27 μm[50 μin]
端接特性	
PCB 端接方法	通孔 - 焊接
端接柱体和尾部长度	2.54 mm[.1 in]
机械附件	
面板安装特性	不带
连接器安装类型	板安装
壳体特性	
接合入口位置	侧
中心线 (间距)	1.02 mm[.04 in]
壳体颜色	黑色
外壳材料	高温热塑塑料
尺寸	
PCB 厚度 (建议)	1.57 mm[.062 in]
连接器高度	12.83 mm[.505 in]
使用环境	
工作温度范围	-40 – 85 °C[-40 – 185 °F]
操作/应用	
屏蔽	否
电路应用	Signal
行业标准	
UL 阻燃性等级	UL 94V-0
性能类别	5 类
包装特性	
封装数量	80
封装方法	Tray, 盒和托盘



产品合规性

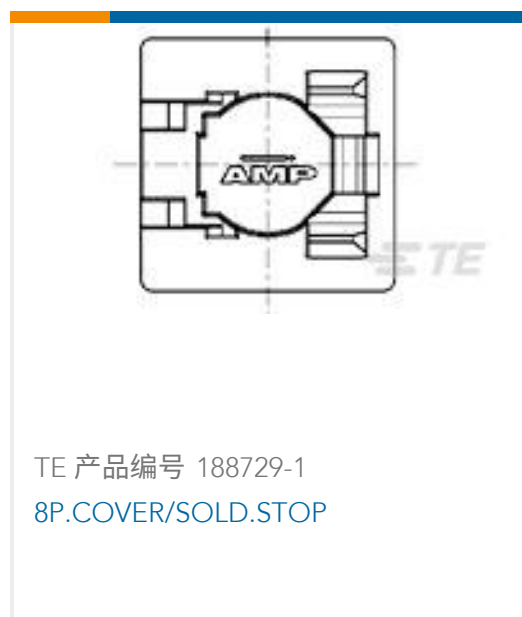
如需合规文档，请访问 [TE 官网产品页面](#)。>

欧盟RoHS指令2011/65/EU	符合
欧盟ELV指令2000/53/EC	符合
中国电器电子产品有害物质限制使用管理办法（China RoHS 2，工业和信息化部携七部委2016年第32号令	没有超出阈值的受限材料
欧盟REACH法规(EC) No. 1907/2006	欧洲化学品管理局最新发布的SVHC候选清单: 2024年1月（240） SVHC候选清单的声明更新至: 2024年1月（240） 不含REACH SVHC
卤素含量	非低卤素 - 包含 Br 或 Cl > 900 ppm。
焊接工艺能力	波峰焊接可达到 265°C

产品合规免责声明

此信息基于对供应商的合理调查以及TE对供应商提供的信息的现有认知。此信息可能发生变化。经TE确认符合欧盟RoHS的产品编号，产品均质材料中铅、六价铬、汞、PBB、PBDE、DEHP、BBP、DBP和DIBP的最大浓度不超过0.1%，镉的最大浓度不超过0.01%或符合指令2011/65/EU(RoHS2)及其修订指令规定的豁免。根据2011/65/EU指令要求电子电气产品需要进行CE标识。元器件产品通常无需进行CE标识。经TE确认符合欧盟ELV指令的产品编号，产品均质材料中，铅、六价铬和汞的最大浓度不超过0.1%，镉的最大浓度不超过0.01%（按重量计算），或符合指令2000/53/EC(ELV)附录中规定的豁免。关于欧盟REACH法规，TE目前提供的此产品编号的物品中高度关注物质（SVHC）的信息是基于欧洲化学品管理局（ECHA）最新发布的“物品中物质的要求指南”，链接如下：<https://echa.europa.eu/guidance-documents/guidance-on-reach>

配套部件



该系列中的其他产品 | Axicom IM



客户还购买了



TE 产品编号2170129-1
Recept RJ.5 W/O MAG, 1X2 OFFSET



TE 产品编号174146-2
040 MULTILOCK I/O CONN 36PASSY



TE 产品编号7-1393243-9
RT424730



TE 产品编号1571983-3
GDH02STR04=DIP SWITCH



TE 产品编号338070-6
MICRO-MATCH FEM.SE



TE 产品编号154743-E
SMCQ 68 F AB VV 7-03 CL * 0007 137 E002



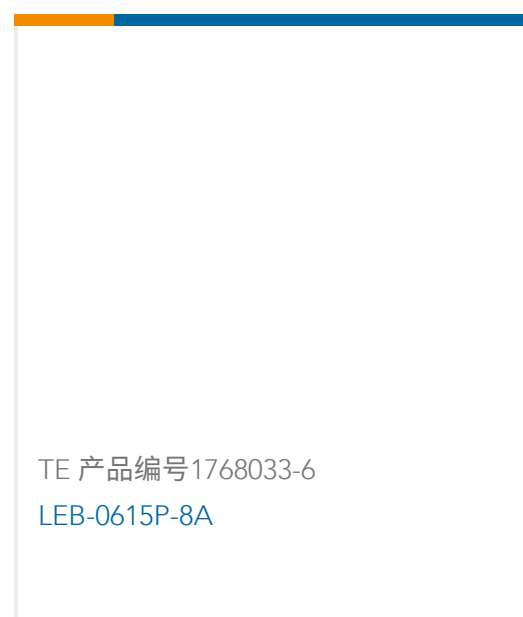
TE 产品编号2118723-2
STD SHIELD COVER, CRS-37.33X34. 18X2.00MM



TE 产品编号2118724-2
STD SHIELD FRAME, CRS-36.83X33. 68X5.08MM



TE 产品编号254123-E
STVE 160 F ABCDE VVVV 7-00 EE 4,0 * 247



TE 产品编号1768033-6
LEB-0615P-8A

文档

产品图纸

[IMJ,NO SHLD,8P,PCK&PLC TRAY,SN](#)

英文版本

CAD 文件

[3D PDF](#)

3D

[下载查看](#)

[ENG_CVM_CVM_1-406525-2_D.2d_dxf.zip](#)

英文版本

[下载查看](#)

[ENG_CVM_CVM_1-406525-2_D.3d_igs.zip](#)

英文版本

[下载查看](#)

[ENG_CVM_CVM_1-406525-2_D.3d_stp.zip](#)

英文版本

[3D PDF](#)



英文版本

下载查看

[ENG_CVM_1-406525-2_C.2d_dxf.zip](#)

英文版本

下载查看

[ENG_CVM_1-406525-2_C.3d_igs.zip](#)

英文版本

下载查看

[ENG_CVM_1-406525-2_C.3d_stp.zip](#)

英文版本

下载CAD文件代表我接受和同意 [使用条款](#)。