

1-316458-2 ✓ 有效

TE 内部编号 1-316458-2

Socket Contact, Gold, 250 VAC, 20 – 16 AWG Wire Size, .503 – 1.419 mm² Wire Size, 992.68 – 2802.41 CMA Wire Size, Crimp, Copper Alloy, Power

[在 TE 官网查看>](#)



连接器 > 端子 > 连接器端子



端子类型: 插座

产品端接到: 线缆

工作电压: 250 VAC

端子接触部电镀材料: 金

线径: 20 – 16 AWG

产品特性

电气特征

工作电压	250 VAC
------	---------

接触件特性

端子长度	24.5 mm[.965 in]
端子类型	插座
端子接触部电镀材料	金
端子额定电流 (最大值)	15 A
对接公端宽度	3 mm[.118 in]
对接公端厚度	.65 mm[.025 in]
端子基材	铜合金
导线端子端接区域电镀材料	锡
端子底板材料	镍

端接特性

产品端接到	线缆
线缆端接方法	压接

尺寸

线径	992.68 – 2802.41 CMA
兼容的绝缘直径范围	1.85 – 2.8 mm [.073 – .11 in]

使用环境

工作温度范围	-30 – 105 °C [-22 – 221 °F]
--------	-----------------------------

操作/应用

电路应用	电源
------	----

包装特性

封装数量	4500
封装方法	Reel

产品合规性

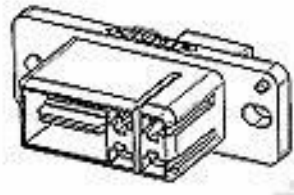
如需合规文档，请访问 [TE 官网产品页面](#)。>

欧盟RoHS指令2011/65/EU	符合
欧盟ELV指令2000/53/EC	符合
中国电器电子产品有害物质限制使用管理办法（China RoHS 2，工业和信息化部携七部委2016年第32号令	没有超出阈值的受限材料
欧盟REACH法规(EC) No. 1907/2006	欧洲化学品管理局最新发布的SVHC候选清单: 2024年1月（240） SVHC候选清单的声明更新至: 2024年1月（240） 不含REACH SVHC
卤素含量	低卤素 - 每种均质材料的 Br、Cl、F、I < 900 ppm。也不含 BFR/CFR/PVC
焊接工艺能力	不适合采用焊接工艺

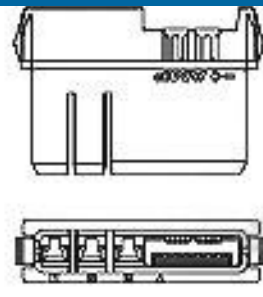
产品合规免责声明

此信息基于对供应商的合理调查以及TE对供应商提供的信息的现有认知。此信息可能发生变化。经TE确认符合欧盟RoHS的产品编号，产品均质材料中铅、六价铬、汞、PBB、PBDE、DEHP、BBP、DBP和DIBP的最大浓度不超过0.1%，镉的最大浓度不超过0.01%或符合指令2011/65/EU(RoHS2)及其修订指令规定的豁免。根据2011/65/EU指令要求电子电气产品需要进行CE标识。元器件产品通常无需进行CE标识。经TE确认符合欧盟ELV指令的产品编号，产品均质材料中，铅、六价铬和汞的最大浓度不超过0.1%，镉的最大浓度不超过0.01%（按重量计算），或符合指令2000/53/EC(ELV)附录中规定的豁免。关于欧盟REACH法规，TE目前提供的此产品编号的物品中高度关注物质（SVHC）的信息是基于欧洲化学品管理局（ECHA）最新发布的“物品中物质的要求指南”，链接如下：<https://echa.europa.eu/guidance-documents/guidance-on-reach>

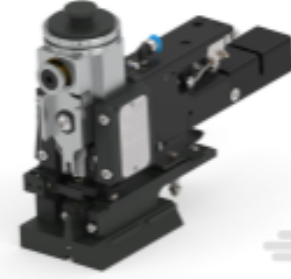
配套部件



TE 产品编号 2-292240-2
1.5 MINI CT HYBRID DRAWER 16P
LONG CONT



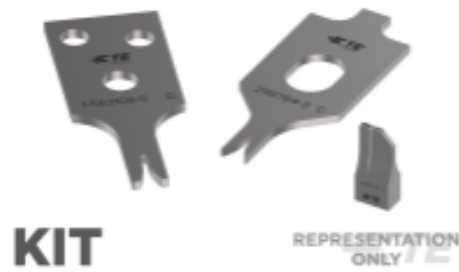
TE 产品编号 1-292192-3
REC ASS'Y OF HYB SF DRAWER 10P



TE 产品编号 2151244-1
OCEAN_2.0_Applicator-S-085F120F-
RSM



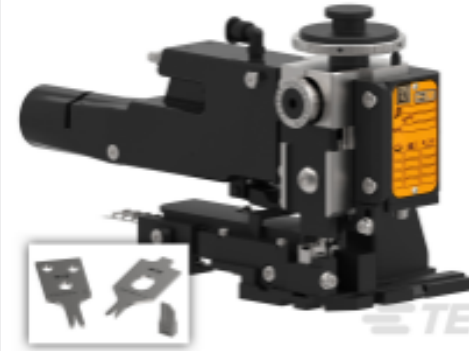
TE 产品编号 2151244-2
OCEAN_2.0_Applicator-S-085F120F-
RSA



TE 产品编号 7-2151244-7
OCEAN_2.0_SPARE_PART_KIT-
085F120F



TE 产品编号 7-2151244-1
OCEAN_2.0_Applicator-S-085F120F

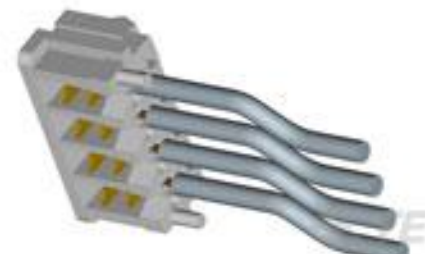


TE 产品编号 7-2151244-2
OCEAN_2.0_Applicator-S-085F120F

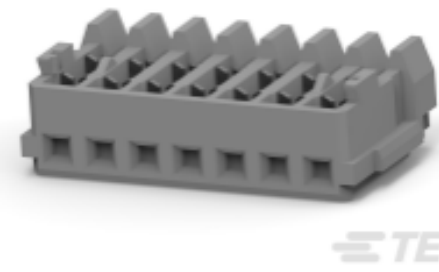
客户还购买了



TE 产品编号 179227-4
AMP CT CRIMP-2 REC CONT AU



TE 产品编号 173977-9
CT CONN MT REC ASSY 9P



TE 产品编号 353908-8
Mini 通用端接 (CT) 连接器



TE 产品编号 3-353294-6
AMP MINI D/R HDR HSG 36P NATU



TE 产品编号 1-292215-2
MINI CT SGL RELAY 12P NAT



TE 产品编号 179316-4
HYBRID MINI DRAWER REC CONT.#1

文档

产品图纸

[HYBRID DRAWER REC GND CONTIN](#)

[日语](#)

CAD 文件

[3D PDF](#)

[3D](#)

下载查看

[ENG_CVM_CVM_1-316458-2_G.2d_dxf.zip](#)



英文版本

下载查看

[ENG_CVM_CVM_1-316458-2_G.3d_igs.zip](#)

英文版本

下载查看

[ENG_CVM_CVM_1-316458-2_G.3d_stp.zip](#)

英文版本

下载CAD文件代表我接受和同意 [使用条款](#)。

数据表/目录页

[Low Power Drawer Connectors QRG](#)

英文版本

产品规格

应用规格

英文版本

[Crimping Hybrid Mini Drawer Connector Power Line Contact](#)

英文版本