

1-2823590-3 ✓ 有效

M12 Rail Bulkhead PCB

TE 内部编号 1-2823590-3

Standard Circular Connectors, Cable-to-Cable, 5 Position, Sealable, Printed Circuit Board, Signal, Cable Mount (Free-Hanging), M12 Rail Bulkhead PCB

[在 TE 官网查看>](#)



连接器 > 电路连接器 > 标准圆形连接器 > M12 Connectors, PCB Mount



连接器系统: 缆到缆

连接器安装类型: 电缆安装 (自由悬挂)

位数: 5

可密封: 是

连接器和端子端接到: 印刷电路板

[所有 M12 Connectors, PCB Mount \(12\)](#)

产品特性

产品类型特性

产品类型	引线组件
连接器系统	缆到缆
可密封	是
连接器和端子端接到	印刷电路板
圆形连接器种类	插头
外壳类型	全部金属外壳

结构特性

位数	5
端子预装	Yes

电气特征

工作电压	50 VDC
------	--------

主体特性

环境保护类型	弹性体密封
环境保护	是
重量	25 g[.0552 lb]
外壳电镀材料	镍



外壳基材	黄铜
圆形连接器绝缘材料类型	低火灾隐患热塑性
密封的	是

接触件特性

端子额定电流 (最大值)	4 A
圆形连接器端子类型	插针

机械附件

连接器安装类型	电缆安装 (自由悬挂)
极性代码	A
接合对准类型	键控
接合固定	带有

使用环境

IP 防水密封等级	IP67
IP 防尘密封等级	6
工作温度范围	-40 – 85 °C[-40 – 185 °F]

操作/应用

耐用性等级	250 Cycles
电路应用	Signal
屏蔽	是

行业标准

UL 易燃性等级	UL 94V-0
----------	----------

包装特性

封装数量	1
------	---

其他

现场维修	是
------	---

产品合规性

如需合规文档，请访问 [TE 官网产品页面](#)。>

欧盟RoHS指令2011/65/EU	符合且适用豁免
欧盟ELV指令2000/53/EC	符合且适用豁免
中国电器电子产品有害物质限制使用管理办法 (China RoHS 2, 工业和信息化部携七部委2016年第32号令)	受限材料超出阈值



欧盟REACH法规(EC) No. 1907/2006

欧洲化学品管理局最新发布的SVHC候选清单: 2024年1月 (240)

SVHC候选清单的声明更新至: 2023年1月 (233)

超过限值的SVHC:

Pb (3.5% in component part)

物品安全使用说明:

使用本产品时不要进食、饮水或吸烟。作业后彻底清洗。如果可能, 请回收再利用, 如需废弃处置, 请遵守当地有关法规。

卤素含量

低卤素 - 每种均质材料的 Br、Cl、F、I < 900 ppm。也不含 BFR/CFR/PVC

焊接工艺能力

尚未进行焊接工艺可能性审核

产品合规免责声明

此信息基于对供应商的合理调查以及TE对供应商提供的信息的现有认知。此信息可能发生变化。经TE确认符合欧盟RoHS的产品编号, 产品均质材料中铅、六价铬、汞、PBB、PBDE、DEHP、BBP、DBP和DIBP的最大浓度不超过0.1%, 镉的最大浓度不超过0.01%或符合指令2011/65/EU(RoHS2)及其修订指令规定的豁免。根据2011/65/EU指令要求电子电气产品需要进行CE标识。元器件产品通常无需进行CE标识。经TE确认符合欧盟ELV指令的产品编号, 产品均质材料中, 铅、六价铬和汞的最大浓度不超过0.1%, 镉的最大浓度不超过0.01% (按重量计算), 或符合指令2000/53/EC(ELV)附录中规定的豁免。关于欧盟REACH法规, TE目前提供的此产品编号的物品中高度关注物质(SVHC)的信息是基于欧洲化学品管理局(ECHA)最新发布的“物品中物质的要求指南”, 链接如下: <https://echa.europa.eu/guidance-documents/guidance-on-reach>

配套部件

TE 产品编号 CAT-M1-M1
M12 Assembly Tooling

TE 产品编号 CAT-R131-IN722
Crimp Insert for Use with 1-2823557-1

TE 产品编号 601966-1
CRIMPING TOOL M22520/2-01

TE 产品编号 601967-1
CRIMPING TOOL M22520/1-01

TE 产品编号 1-2823557-1
CRIMP TOOL FOR CRIMP FLANGE /SLEEVE

TE 产品编号 1-2823560-1
ASSEMBLY TOOL HANDLE FOR CRIMP FLANGE

TE 产品编号 1-2823561-1
UNIVERSAL INSERT (ALL M12 CODES)

该系列中的其他产品 | M12 Rail Bulkhead PCB

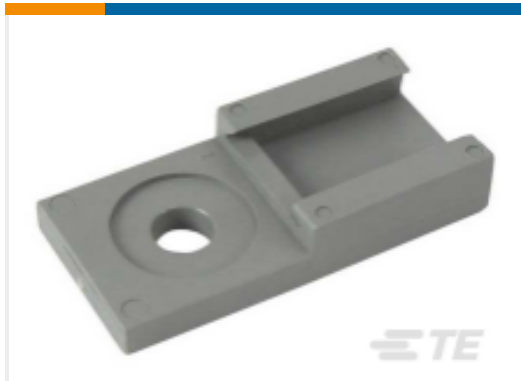


标准圆形连接器(13)

客户还购买了



TE 产品编号5499160-8
AMP 锁门通用插头



TE 产品编号1011-026-0205
CLIP, PA66, GRY, 5.08MM HOLE, ST



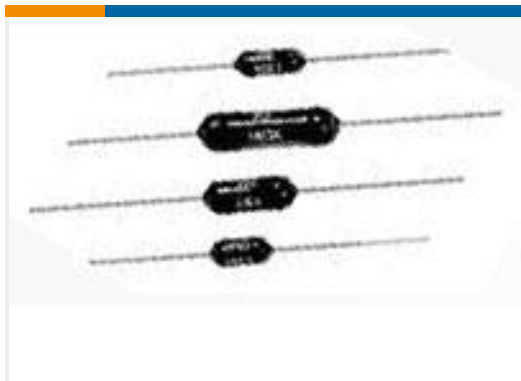
TE 产品编号1-2823590-7
M12 A-CODE 8, MALE REAR PANEL MOUNT



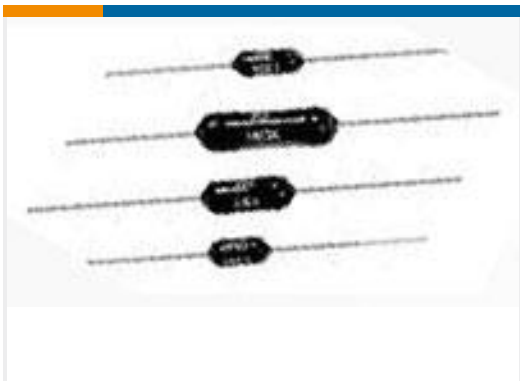
TE 产品编号T4144015041-000
M12 R/A M PNL REAR A-CODE 4P PCBSTD



TE 产品编号1-1393225-7
RY611005



TE 产品编号9-1879649-4
H4P 100K 0.5% 100PPM



TE 产品编号1879631-1
H8 10R 1% 100PPM

文档

产品图纸

M12 A-CODE 5, MALE REAR PANEL MOUNT

英文版本

CAD 文件

3D PDF

3D

下载查看

[ENG_CVM_CVM_1-2823590-3_A.2d_dxf.zip](#)

英文版本

下载查看

[ENG_CVM_CVM_1-2823590-3_A.3d_igs.zip](#)

英文版本

下载查看

[ENG_CVM_CVM_1-2823590-3_A.3d_stp.zip](#)

英文版本

下载CAD文件代表我接受和同意[使用条款](#)。



[数据表/目录页](#)

[M12 PCB Connector Flyer](#)

英文版本