

2MM-R-D06-VT-02-M-TB ✓ 有效

AMPMODU | AMPMODU 2 mm

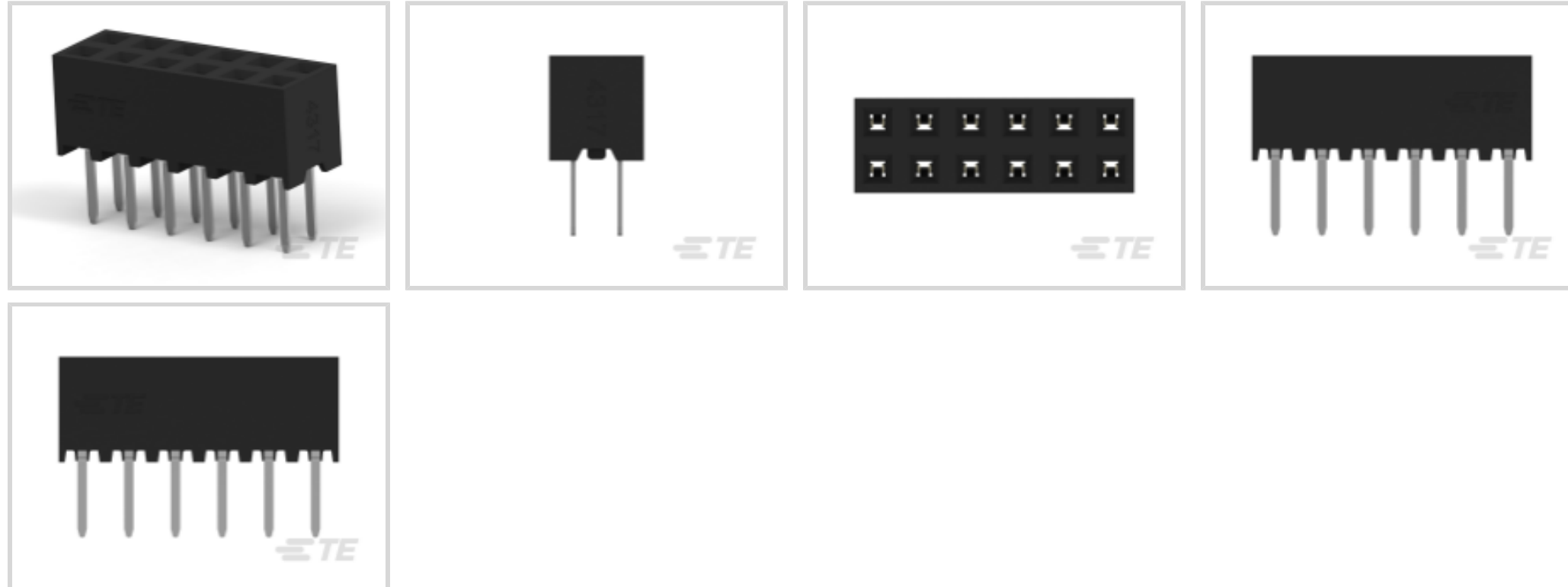
TE 内部编号 1-2314821-2

PCB Mount Receptacle, Vertical, Board-to-Board, 12 Position, 2 mm
[.079 in] Centerline, Gold, Through Hole - Solder, Signal, Black,
Tube, AMPMODU 2 mm

[在 TE 官网查看>](#)



连接器 > PCB 连接器 > PCB 板端连接器及母端



连接器系统: 板对板

位数: 12

行数: 2

中心线 (间距) : 2 mm [.079 in]

PCB 安装方向: 垂直

产品特性

产品类型特性

连接器系统	板对板
连接器和端子端接到	印刷电路板
PCB 连接器组件类型	PCB 安装母端

结构特性

装载位置数量	12
位数	12
行数	2
PCB 安装方向	垂直

电气特征

介质耐压 (最大值)	650 VAC
工作电压	125 VAC

主体特性

连接器外形	标准
主要产品颜色	黑色

接触件特性

接合方柱尺寸	.5 mm[.02 in]
PCB 端子端接区域电镀材料厚度	3 – 5 μm [118.11 – 196.85 μin]
端子布局	直插式
端子底板材料厚度	1.27 μm [50 μin]
端子接合区域电镀材料厚度	.38 μm [15 μin]
PCB 端子端接区域电镀材料表面涂层	哑光
端子接触部电镀材料表面涂层	哑光
端子底板材料	镍
PCB 端子端接区域电镀材料	锡
端子基材	磷青铜
端子接触部电镀材料	金
端子类型	插座
端子额定电流 (最大值)	2 A

端接特性

矩形端接柱体和尾部厚度	.2 mm[.008 in]
矩形端接柱体和尾部宽度	.4 mm[.016 in]
端接柱体和尾部长度的	2.7 mm[.106 in]
PCB 端接方法	通孔 - 焊接

机械附件

连接器安装类型	板安装
接合对准	不带
PCB 安装对准	不带
PCB 安装固定	不带

壳体特性

外壳材料	LCP (液晶聚合物)
中心线 (间距)	2 mm[.079 in]

尺寸

连接器长度	12 mm[.472 in]
连接器高度	4.5 mm[.18 in]
连接器宽度	4 mm[.157 in]
PCB 厚度 (建议)	1.6 mm[.063 in]

行间距	2 mm [.079 in]
-----	----------------

使用环境

壳体温度额定值	高
工作温度范围	-40 – 125 °C [-40 – 257 °F]

操作/应用

电路应用	Signal
------	--------

行业标准

UL 阻燃性等级	UL 94V-0
----------	----------

包装特性

封装方法	Tube
------	------

产品合规性

如需合规文档，请访问 [TE 官网产品页面](#)。>

欧盟RoHS指令2011/65/EU	符合
欧盟ELV指令2000/53/EC	符合
中国电器电子产品有害物质限制使用管理办法（China RoHS 2，工业和信息化部携七部委2016年第32号令	没有超出阈值的受限材料
欧盟REACH法规(EC) No. 1907/2006	欧洲化学品管理局最新发布的SVHC候选清单: 2024年1月 (240) SVHC候选清单的声明更新至: 2024年1月 (240) 不含REACH SVHC
卤素含量	低卤素 - 每种均质材料的 Br、Cl、F、I < 900 ppm。也不含 BFR/CFR/PVC
焊接工艺能力	回流焊接可达到 260°C

产品合规免责声明

此信息基于对供应商的合理调查以及TE对供应商提供的信息的现有认知。此信息可能发生变化。经TE确认符合欧盟RoHS的产品编号，产品均质材料中铅、六价铬、汞、PBB、PBDE、DEHP、BBP、DBP和DIBP的最大浓度不超过0.1%，镉的最大浓度不超过0.01%或符合指令2011/65/EU(RoHS2)及其修订指令规定的豁免。根据2011/65/EU指令要求电子电气产品需要进行CE标识。元器件产品通常无需进行CE标识。经TE确认符合欧盟ELV指令的产品编号，产品均质材料中，铅、六价铬和汞的最大浓度不超过0.1%，镉的最大浓度不超过0.01%（按重量计算），或符合指令2000/53/EC(ELV)附录中规定的豁免。关于欧盟REACH法规，TE目前提供的此产品编号的物品中高度关注物质(SVHC)的信息是基于欧洲化学品管理局(ECHA)最新发布的“物品中物质的要求指南”，链接如下：<https://echa.europa.eu/guidance-documents/guidance-on-reach>

配套部件



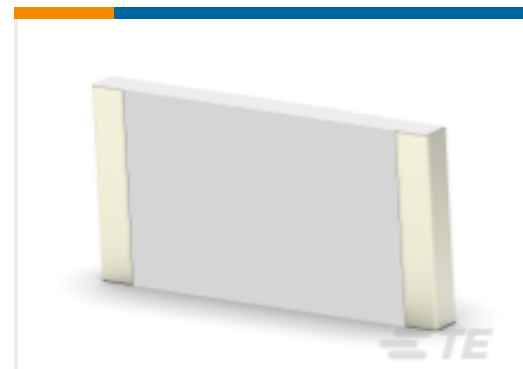
该系列中的其他产品 | AMPMODU 2 mm



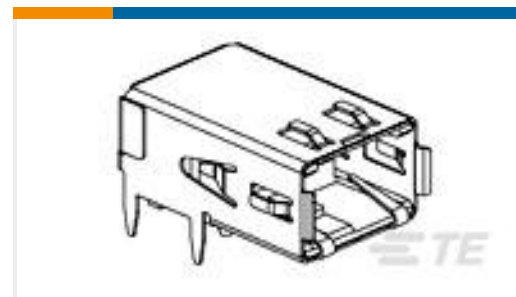
客户还购买了



TE 产品编号1-928836-2
MOD2 PIN WITH A-PIN L/P



TE 产品编号7-2176246-6
CRGS2512 5% 1M8



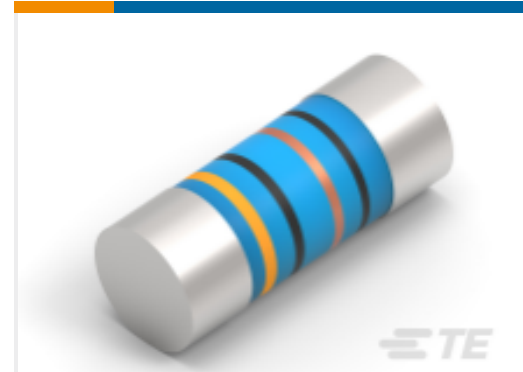
TE 产品编号1761072-3
RECPT,HSSDC2,FIBRE,TRAY PKG



TE 产品编号3-1415020-1
PT570N20



TE 产品编号4-2176391-7
RQ 1206 37K4 0.1% 10PPM 5K RL



TE 产品编号2176314-4
MELF SMA_A 180R 0.1% 15PPM 0102
0.3W



TE 产品编号1-1437581-1
ASE22RL=AUTOSLIDE DP

文档

产品图纸

[12P,2MM,B-B,REC,DRVT,2.7,0.38AU,TB](#)

英文版本

CAD 文件

[3D PDF](#)

3D

下载查看

[ENG_CVM_CVM_1-2314821-2_A.2d_dxf.zip](#)

英文版本

下载查看

[ENG_CVM_CVM_1-2314821-2_A.3d_igs.zip](#)

英文版本

下载查看

[ENG_CVM_CVM_1-2314821-2_A.3d_stp.zip](#)

英文版本

下载CAD文件代表我接受和同意 [使用条款](#)。

数据表/目录页

[AMPMODU 2mm BOARD-TO-BOARD RECEPTACLES](#)

英文版本

[AMPMODU 2mm interconnection system QRG](#)

英文版本

产品规格

[应用规格](#)

英文版本

2MM-R-D06-VT-02-M-TB

PCB Mount Receptacle, Vertical, Board-to-Board, 12 Position, 2 mm [.079 in]
Centerline, Gold, Through Hole - Solder, Signal, Black, Tube, AMPMODU 2 mm

