

1-2102061-5 ✓ 有效

Mezalok | AMP Mezalok

TE 内部编号 1-2102061-5

PCB Mount Receptacle, Vertical, Board-to-Board, 114 Position, 1.27 mm [.05 in] Centerline, Gold, Surface Mount - Solder Ball, Signal, AMP Mezalok

[在 TE 官网查看>](#)



连接器 > PCB 连接器 > PCB 板端连接器及母端 > High-speed Mezzanine Connector: Pin & Socket Connector



连接器系统: 板对板

位数: 114

行数: 6

中心线 (间距) : 1.27 mm [.05 in]

PCB 安装方向: 垂直

[所有 High-speed Mezzanine Connector: Pin & Socket Connector \(34\)](#)

产品特性

产品类型特性

连接器系统	板对板
可密封	否
连接器和端子端接到	印刷电路板
PCB 连接器组件类型	PCB 安装母端

结构特性

板对板配置	平行
可堆叠	是
位数	114
行数	6
PCB 安装方向	垂直

电气特征

介质耐压 (最大值)	750 VAC
工作电压	250 VAC

主体特性

主要产品颜色	土黄色
--------	-----

接触件特性

--	--



端子布局	矩阵
对接公端宽度	.43 mm[.017 in]
对接公端厚度	.46 mm[.018 in]
端子接合区域电镀材料厚度	.76 μ m[29.9212 μ in]
端子形状和构造	正方形
端子接触部电镀材料表面涂层	亮光
端子底板材料	镍
PCB 端子端接区域电镀材料	锡铅
端子基材	铍铜合金, 铍铜合金
端子接触部电镀材料	金
端子类型	插座
端子额定电流 (最大值)	1.5 A

端接特性

PCB 端接方法	表面贴装 - 焊球
----------	-----------

机械附件

PCB 安装对准类型	无
接合对准类型	极化公端
PCB 安装固定类型	焊球
连接器安装类型	板安装
接合对准	带有
PCB 安装对准	不带
PCB 安装固定	不带

壳体特性

接合入口位置	顶部
外壳材料	LCP (液晶聚合物)
中心线 (间距)	1.27 mm[.05 in]

尺寸

堆叠高度	15 mm[.591 in]
连接器高度	11 mm[.432 in]
PCB 厚度 (建议)	2.36 mm[.093 in]
行间距	1.27 mm[.05 in]

使用环境



工作温度范围	-55 – 125 °C[-67 – 257 °F]
--------	----------------------------

操作/应用

装配工艺特点	拾放盖, 拾放盖
--------	----------

电路应用	Signal
------	--------

行业标准

工业标准	VITA 61
------	---------

包装特性

封装数量	230
------	-----

封装方法	卷带包装, 卷带包装
------	------------

产品合规性

如需合规文档，请访问 [TE 官网产品页面](#)。>

欧盟RoHS指令2011/65/EU	不符合
--------------------	-----

欧盟ELV指令2000/53/EC	符合
-------------------	----

中国电器电子产品有害物质限制使用管理办法（China RoHS 2，工业和信息化部携七部委2016年第32号令	受限材料超出阈值
---	----------

欧盟REACH法规(EC) No. 1907/2006	<p>欧洲化学品管理局最新发布的SVHC候选清单: 2024年1月 (240)</p> <p>SVHC候选清单的声明更新至: 2024年1月 (240)</p> <p>超过限值的SVHC:</p> <p>Pb (36.09% in Component Part)</p> <p>物品安全使用说明: 使用本产品时不要进食、饮水或吸烟。作业后彻底清洗。如果可能，请回收再利用，如需废弃处置，请遵守当地有关法规。</p>
-----------------------------	--

卤素含量	低卤素 - 每种均质材料的 Br、Cl、F、I < 900 ppm。也不含 BFR/CFR/PVC
------	---

焊接工艺能力	回流焊接可达到 260°C
--------	---------------

产品合规免责声明

此信息基于对供应商的合理调查以及TE对供应商提供的信息的现有认知。此信息可能发生变化。经TE确认符合欧盟RoHS的产品编号，产品均质材料中铅、六价铬、汞、PBB、PBDE、DEHP、BBP、DBP和DIBP的最大浓度不超过0.1%，镉的最大浓度不超过0.01%或符合指令2011/65/EU(RoHS2)及其修订指令规定的豁免。根据2011/65/EU指令要求电子电气产品需要进行CE标识。元器件产品通常无需进行CE标识。经TE确认符合欧盟ELV指令的产品编号，产品均质材料中，铅、六价铬和汞的最大浓度不超过0.1%，镉的最大浓度不超过0.01%（按重量计算），或符合指令2000/53/EC(ELV)附录中规定的豁免。关于欧盟REACH法规，TE目前提供的此产品编号的物品中高度关注物质(SVHC)的信息是基于欧洲化学品管理局(ECHA)最新发布的“物品中物质的要求指南”，链接如下：<https://echa.europa.eu/guidance-documents/guidance-on-reach>

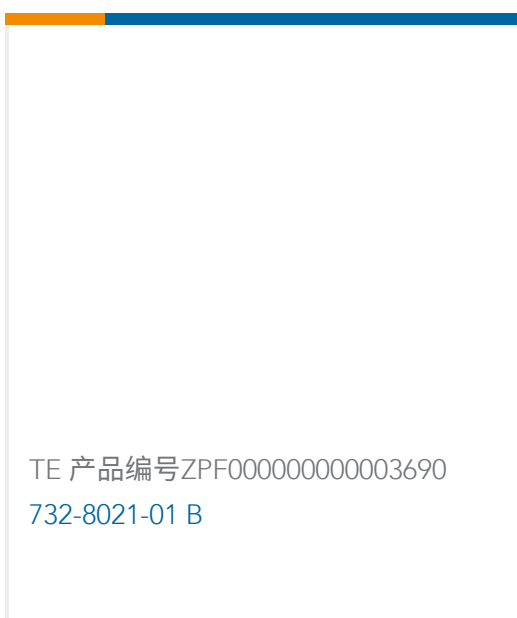
配套部件



该系列中的其他产品 | AMP Mezalok



客户还购买了





文档

产品图纸

[Mezalok, Socket, 114 p, 15 mm, 30 Au, TL](#)

英文版本

CAD 文件

[3D PDF](#)

3D

[下载查看](#)

[ENG_CVM_CVM_1-2102061-5_K.2d_dxf.zip](#)

英文版本

[下载查看](#)

[ENG_CVM_CVM_1-2102061-5_K.3d_igs.zip](#)

英文版本

[下载查看](#)

[ENG_CVM_CVM_1-2102061-5_K.3d_stp.zip](#)

英文版本

下载CAD文件代表我接受和同意[使用条款](#)。

数据表/目录页

[SOSA Aligned Interconnect Solutions](#)

英文版本

[Mezalok Connector Brochure](#)

英文版本

产品规格

[产品规格](#)

英文版本