

1-1971775-5 ✓ 有效



Power Triple Lock

TE 内部编号 1-1971775-5

Rectangular Power Connectors, Housing, Cap, Wire-to-Wire, 10 Position, 6 mm [.236 in] Centerline, Wire & Cable, UL 94V-0, Power Triple Lock

[在 TE 官网查看>](#)

连接器 > 电源连接器 > 矩形电源 > 矩形电源连接器 > Standard Temperature Caps | POWER TRIPLE LOCK



矩形电源连接器类型: 护套

连接器和壳体类型: 母端, 母端

连接器系统: 线到线

位数: 10

中心线 (间距) : 6 mm [.236 in]

[所有 Standard Temperature Caps | POWER TRIPLE LOCK \(40\)](#)

产品特性

产品类型特性

| | |
|-----------|--------|
| 矩形电源连接器类型 | 护套 |
| 连接器和壳体类型 | 母端, 母端 |
| 连接器系统 | 线到线 |
| 可密封 | 否 |
| 连接器和端子端接到 | 电线和电缆 |

结构特性

| | |
|--------|----|
| 位数 | 10 |
| 电源位置数量 | 10 |
| 行数 | 2 |

电气特征

| | |
|------|---------|
| 工作电压 | 600 VDC |
|------|---------|

主体特性



| | |
|------|------|
| 出线角度 | 180° |
|------|------|

| | |
|----------|---|
| 连接器和键控代码 | A |
|----------|---|

接触件特性

| | |
|------|----|
| 端子布局 | 矩阵 |
|------|----|

| | |
|------------|----|
| 壳体内部的端子定位力 | 不带 |
|------------|----|

| | |
|------|----|
| 端子类型 | 公端 |
|------|----|

端接特性

| | |
|--------|----|
| 线缆端接方法 | 压接 |
|--------|----|

机械附件

| | |
|--------|----|
| 面板安装特性 | 带有 |
|--------|----|

| | |
|----------|----|
| 面板安装特性类型 | 锁门 |
|----------|----|

| | |
|---------|------|
| 连接器安装类型 | 面板安装 |
|---------|------|

壳体特性

| | |
|----------|----------------|
| 中心线 (间距) | 6 mm [.236 in] |
|----------|----------------|

| | |
|------|-----|
| 壳体颜色 | 土黄色 |
|------|-----|

| | |
|------|--------|
| 外壳材料 | PBT GF |
|------|--------|

尺寸

| | |
|------------|---------------------------|
| 面板厚度 (建议值) | 1 – 2 mm [.039 – .079 in] |
|------------|---------------------------|

| | |
|-------|----------|
| 连接器高度 | 23.05 mm |
|-------|----------|

| | |
|-----|------------------|
| 行间距 | 8.1 mm [.319 in] |
|-----|------------------|

使用环境

| | |
|--------|-----------------------------|
| 工作温度范围 | -55 – 105 °C [-67 – 221 °F] |
|--------|-----------------------------|

操作/应用

| | |
|------|----|
| 电路应用 | 电源 |
|------|----|

识别标记

| | |
|--------|----|
| 电路识别特性 | 带有 |
|--------|----|

行业标准

| | |
|-------|------|
| UL 等级 | 获得认可 |
|-------|------|

| | |
|------------|----|
| 与机构/标准产品兼容 | UL |
|------------|----|

| | |
|-------------|-----------|
| 与已批准的标准产品兼容 | UL E28476 |
|-------------|-----------|

| | |
|----------|----------|
| UL 阻燃性等级 | UL 94V-0 |
|----------|----------|

灼热丝额定值

标准件 - 非灼热丝

包装特性

封装方法

Carton

产品合规性

如需合规文档，请访问 [TE 官网产品页面](#)。>

欧盟RoHS指令2011/65/EU

符合

欧盟ELV指令2000/53/EC

符合

中国电器电子产品有害物质限制使用管理办法（China RoHS 2，工业和信息化部携七部委2016年第32号令

没有超出阈值的受限材料

欧盟REACH法规(EC) No. 1907/2006

欧洲化学品管理局最新发布的SVHC候选清单: 2024年1月 (240)
SVHC候选清单的声明更新至: 2024年1月 (240)
不含REACH SVHC

卤素含量

非低卤素 - 包含 Br 或 Cl > 900 ppm。

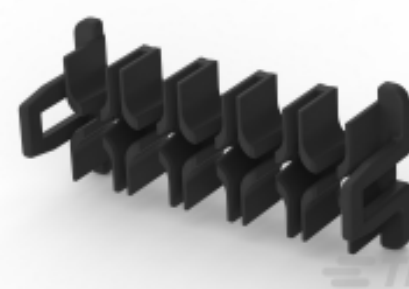
焊接工艺能力

尚未进行焊接工艺可能性审核

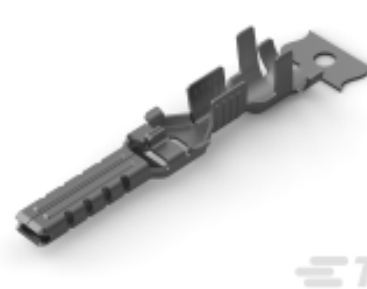
产品合规免责声明

此信息基于对供应商的合理调查以及TE对供应商提供的信息的现有认知。此信息可能发生变化。经TE确认符合欧盟RoHS的产品编号，产品均质材料中铅、六价铬、汞、PBB、PBDE、DEHP、BBP、DBP和DIBP的最大浓度不超过0.1%，镉的最大浓度不超过0.01%或符合指令2011/65/EU(RoHS2)及其修订指令规定的豁免。根据2011/65/EU指令要求电子电气产品需要进行CE标识。元器件产品通常无需进行CE标识。经TE确认符合欧盟ELV指令的产品编号，产品均质材料中，铅、六价铬和汞的最大浓度不超过0.1%，镉的最大浓度不超过0.01%（按重量计算），或符合指令2000/53/EC(ELV)附录中规定的豁免。关于欧盟REACH法规，TE目前提供的此产品编号的物品中高度关注物质（SVHC）的信息是基于欧洲化学品管理局（ECHA）最新发布的“物品中物质的要求指南”，链接如下：<https://echa.europa.eu/guidance-documents/guidance-on-reach>

配套部件



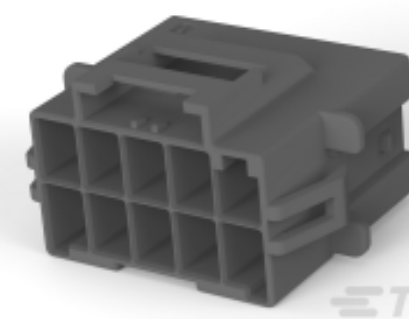
TE 产品编号 1971778-5
PTL TPA HIGH TEMP 2 x 5 BLACK



TE 产品编号 CAT-P87074-T111
Tab Contact — POWER TRIPLE LOCK



TE 产品编号 1-1971776-5
PTL 2X5 PLUG HSG STD TEMP KEY A NAT



TE 产品编号 5-2232264-5
PTL 2X5 CAP PANEL MT GLW WIRE KEY A DGR



该系列中的其他产品 | Power Triple Lock



客户还购买了



文档

产品图纸

PTL 2X5 CAP PANEL MT STD TEMP KEY A NAT

英文版本

CAD 文件

3D PDF

3D



下载查看

[ENG_CVM_CVM_1-1971775-5_F.2d_dxf.zip](#)

英文版本

下载查看

[ENG_CVM_CVM_1-1971775-5_F.3d_igs.zip](#)

英文版本

下载查看

[ENG_CVM_CVM_1-1971775-5_F.3d_stp.zip](#)

英文版本

下载CAD文件代表我接受和同意[使用条款](#)。

数据表/目录页

[1-1773734-9 TE Power Triple Lock Quick Reference Guide - German](#)

德语

[9-1773465-1 Power Triple Lock QRG](#)

英文版本

产品规格

[应用规格](#)

英文版本