

1-1825059-4 ✓ 有效

Alcoswitch | Alcoswitch DIP, Alcoswitch DIP ADF

TE 内部编号 1-1825059-4

DIP & SIP Switches, Gold Flash, Black, Polyphenylene Sulfide (PPS),

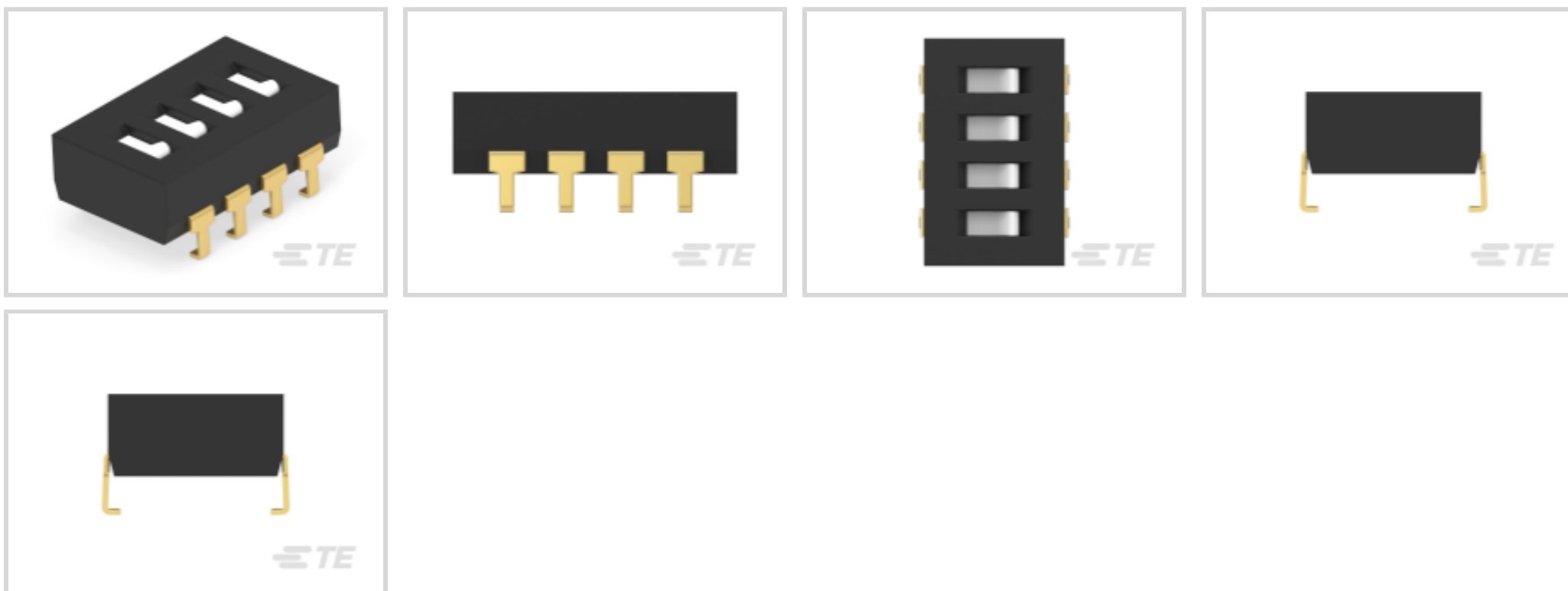
4 Switch, -30 – 85 °C, DIP, Slide / Flush Actuator Style, Alcoswitch

DIP

[在 TE 官网查看>](#)



开关 > DIP 和 SIP 开关



开关端子电镀材料: **镀金**

外壳颜色: **黑色**

外壳材料: **聚苯硫醚 (PPS)**

密封装置: **否**

开关数量: **4**

## 产品特性

### 产品类型特性

支脚种类	J 种类
密封装置	否
DIP 和 SIP 开关类型	DIP
致动器种类	滑动, 齐平

### 结构特性

位数	4
开关数量	4
配置 (极掷)	单极 - 单掷

### 电气特征

工作电压	5 VDC
------	-------

### 主体特性

致动器颜色	白色
外壳颜色	黑色
外壳材料	聚苯硫醚 (PPS)

### 接触件特性

	1.2 μin
PCB 端子端接区域电镀材料	镍
开关端子电镀材料	镀金
触点额定电流	1 A
端子基材	铜合金

### 端接特性

PCB 端接方法	表面贴装
----------	------

### 壳体特性

中心线 (间距)	2.54 mm[.1 in]
----------	----------------

### 尺寸

产品长度	12.14 mm[.478 in]
产品高度	3.5 mm[.138 in]

### 使用环境

工组温度范围	-30 – 85 °C
--------	-------------

### 操作/应用

装配工艺特点	自动插入封装
--------	--------

### 行业标准

UL 阻燃性等级	UL 94V-0
----------	----------

### 包装特性

封装数量	35
封装方法	卷带包装, 卷带包装

### 产品合规性

如需合规文档，请访问 [TE 官网产品页面](#)。>

欧盟RoHS指令2011/65/EU	符合
欧盟ELV指令2000/53/EC	符合
中国电器电子产品有害物质限制使用管理办法 (China RoHS 2, 工业和信息化部携七部委2016年第32号令)	没有超出阈值的受限材料
欧盟REACH法规(EC) No. 1907/2006	欧洲化学品管理局最新发布的SVHC候选清单: 2024年1月 (240) SVHC候选清单的声明更新至: 2024年1月 (240)



不含REACH SVHC

卤素含量

低卤素 - 每种均质材料的 Br、Cl、F、I < 900 ppm。也不含 BFR/CFR/PVC

焊接工艺能力

回流焊接可达到 260°C

产品合规免责声明

此信息基于对供应商的合理调查以及TE对供应商提供的信息的现有认知。此信息可能发生变化。经TE确认符合欧盟RoHS的产品编号，产品均质材料中铅、六价铬、汞、PBB、PBDE、DEHP、BBP、DBP和DIBP的最大浓度不超过0.1%，镉的最大浓度不超过0.01%或符合指令2011/65/EU(RoHS2)及其修订指令规定的豁免。根据2011/65/EU指令要求电子电气产品需要进行CE标识。元器件产品通常无需进行CE标识。经TE确认符合欧盟ELV指令的产品编号，产品均质材料中，铅、六价铬和汞的最大浓度不超过0.1%，镉的最大浓度不超过0.01%（按重量计算），或符合指令2000/53/EC(ELV)附录中规定的豁免。关于欧盟REACH法规，TE目前提供的此产品编号的物品中高度关注物质（SVHC）的信息是基于欧洲化学品管理局（ECHA）最新发布的“物品中物质的要求指南”，链接如下：<https://echa.europa.eu/guidance-documents/guidance-on-reach>

配套部件



TE 产品编号 4-1825059-2  
ADF08STTR04=DIP S,FLUSH,SMT-GW



TE 产品编号 1-1825059-8  
ADF04STTR04=DIP S,FLUSH,SMT-GW



TE 产品编号 1-1825059-3  
ADF04S04=DIP SWT,FLUSH,SMT-GW



TE 产品编号 5-1825059-4  
ADF10STTR04=DIP S,FLUSH,SMT-GW

TE 产品编号 6-1825059-3  
ADF06STR04

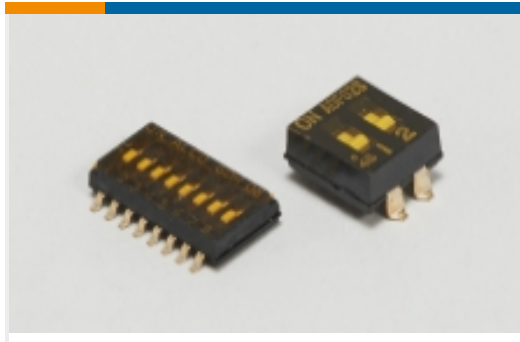
TE 产品编号 1977208-3  
ADF04SATR04900=4POS DIP

TE 产品编号 1977208-4  
ADF12SATR04900=12POS DIP

TE 产品编号 1977208-1  
ADF04SATR04900=4 Pos DIP switch special

TE 产品编号 1977208-2  
ADF12SATR04900=12pos DIP switch spec

该系列中的其他产品 | Alcoswitch DIP

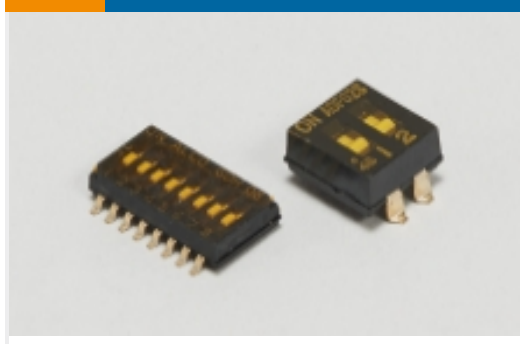


DIP 和 SIP 开关(185)



旋转开关(16)

### 该系列中的其他产品 | Alcoswitch DIP ADF



DIP 和 SIP 开关(66)

### 客户还购买了



TE 产品编号DT04-2P  
REC, 2P, GRY, N



TE 产品编号DT06-2S  
PLG, 2P, GRY, N



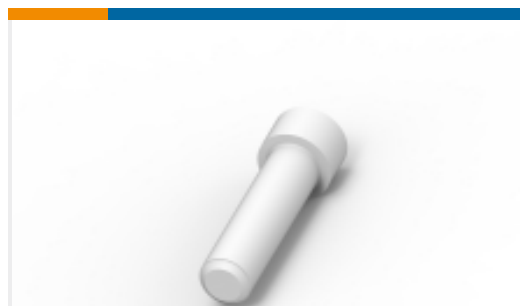
TE 产品编号W2S  
Wedgelocks: DEUTSCH DT



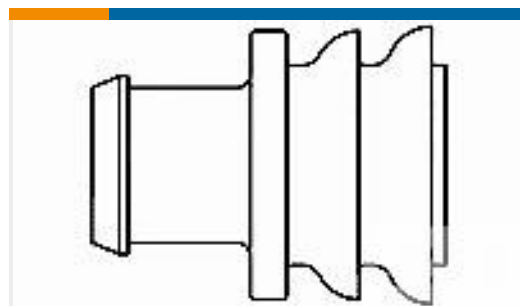
TE 产品编号0460-202-16141  
DEUTSCH Solid Contacts



TE 产品编号282104-1  
AMP SUPERSEAL 1.5MM, 连接器壳体



TE 产品编号114017-ZZ  
SEALING PLUG, SIZE 12/16, WHT



TE 产品编号281934-2  
SINGLE WIRE SEAL

### 文档

[CAD 文件](#)

[3D PDF](#)

[3D](#)

[下载查看](#)

[ENG\\_CVM\\_CVM\\_1-1825059-4\\_B.2d\\_dxf.zip](#)

[英文版本](#)



**下载查看**

[ENG\\_CVM\\_CVM\\_1-1825059-4\\_B.3d\\_igs.zip](#)

英文版本

**下载查看**

[ENG\\_CVM\\_CVM\\_1-1825059-4\\_B.3d\\_stp.zip](#)

英文版本

下载CAD文件代表我接受和同意[使用条款](#)。

**数据表/目录页**

[SWITCHES\\_CORE\\_PROGRAM\\_CATALOG](#)

英文版本

[ADE\\_ADP\\_ADF\\_Datasheet](#)

英文版本