

1-1775399-7 ✓ 有效

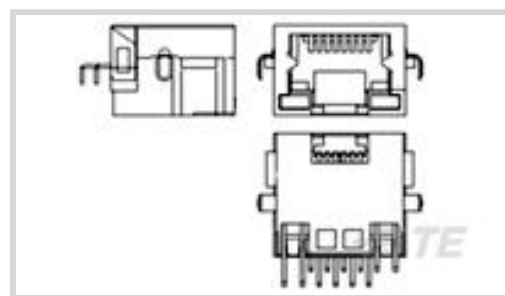
TE 内部编号 1-1775399-7

RJ45 Connectors, RJ45, Single Port, 1 x 1, RJ Type Jacks & Plugs,  
Standard Connector Contact Density, Jack, Shielded, Cat 3,  
Standard - Latch Down

[在 TE 官网查看>](#)



连接器 > 模块化插座和插头 > RJ45 连接器



模块化插座和插头接口类型: RJ45

端口配置: 单端口

端口矩阵配置: 1 x 1

模块化插座和插头产品: RJ 型插座和插头

连接器端子密度: 标准

## 产品特性

### 产品类型特性

连接器产品类型	连接器组件
模块化插座和插头接口类型	RJ45
模块化插座和插头产品	RJ 型插座和插头
模块化连接器种类	插座
接地选项	PCB 接地
连接器和端子端接到	印刷电路板

### 结构特性

PCB 接地片数量	2
状态指示灯类型	非照明
端口配置	单端口
端口矩阵配置	1 x 1
连接器端子密度	标准
位数	8
装载位置数量	8
PCB 安装方向	直角

### 主体特性

屏蔽电镀材料	镍
屏蔽材料	黄铜
模块化插座插销方向	标准 - 下锁门

## 连接器外形

PCB 偏移 - 凸伸

## 接触件特性

端子底板材料

镍

PCB 端子端接区域电镀材料

镀金

端子额定电流 (最大值)

.5 A

端子接触部电镀材料

金

端子基材

磷青铜

端子接合区域电镀材料厚度

.76  $\mu\text{m}$ [30  $\mu\text{in}$ ]

## 端接特性

PCB 端接方法

表面贴装

端接柱体和尾部长度

2.7 mm[.1 in]

## 机械附件

面板安装特性

不带

连接器安装类型

板安装

## 壳体特性

接合入口位置

侧

中心线 (间距)

1.02 mm[.04 in]

壳体颜色

灰色

外壳材料

PA 9T GF30

## 尺寸

PCB 厚度 (建议)

1.6 mm

连接器高度

11.49 mm[.452 in]

## 使用环境

工作温度范围

-55 – 105  $^{\circ}\text{C}$ [-67 – 221  $^{\circ}\text{F}$ ]

## 操作/应用

屏蔽

是

电路应用

Signal

## 行业标准

UL 阻燃性等级

UL 94V-0

性能类别

3 类

## 包装特性

封装方法

卷带包装, 卷带包装

## 产品合规性

如需合规文档，请访问 [TE 官网产品页面](#)。>

欧盟RoHS指令2011/65/EU

符合

欧盟ELV指令2000/53/EC

符合

中国电器电子产品有害物质限制使用管理办法（China RoHS 2，工业和信息化部携七部委2016年第32号令

没有超出阈值的受限材料

欧盟REACH法规(EC) No. 1907/2006

欧洲化学品管理局最新发布的SVHC候选清单: 2024年1月 (240)  
SVHC候选清单的声明更新至: 2024年1月 (240)  
不含REACH SVHC

卤素含量

低卤素 - 每种均质材料的 Br、Cl、F、I < 900 ppm。也不含 BFR/CFR/PVC

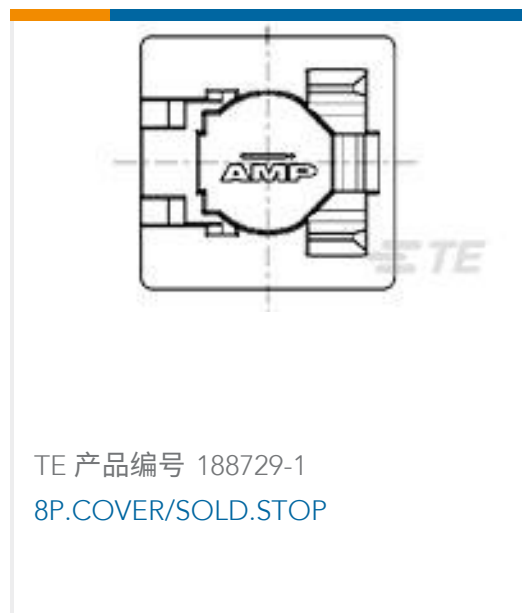
焊接工艺能力

回流焊接可达到 245°C

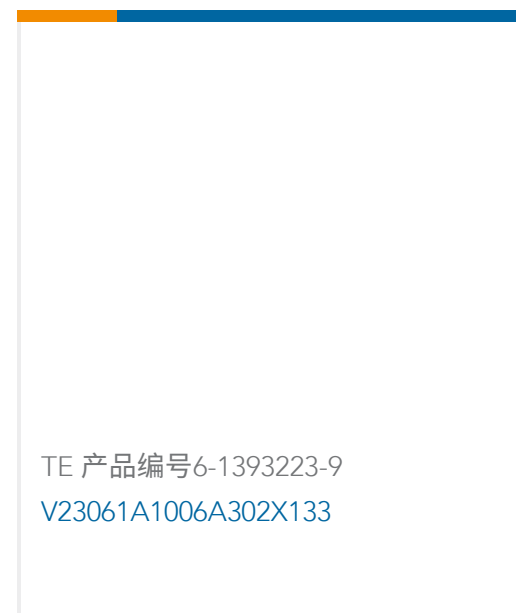
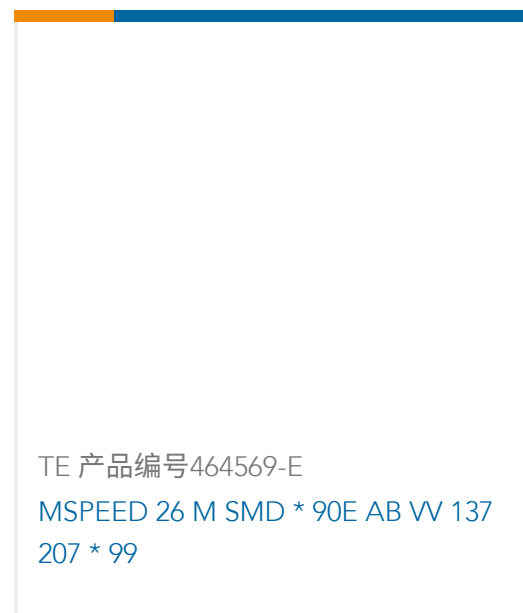
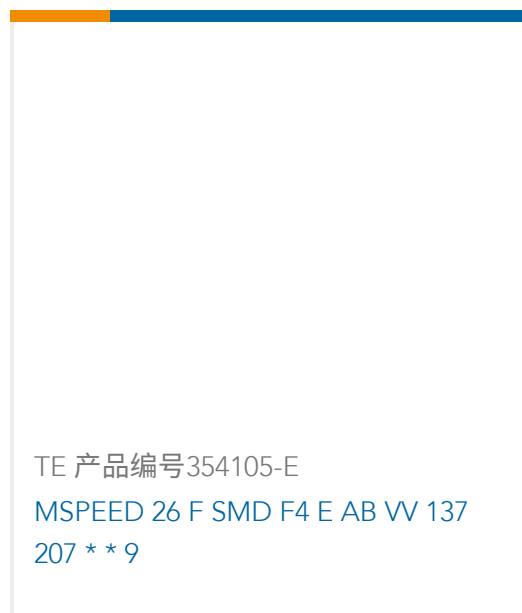
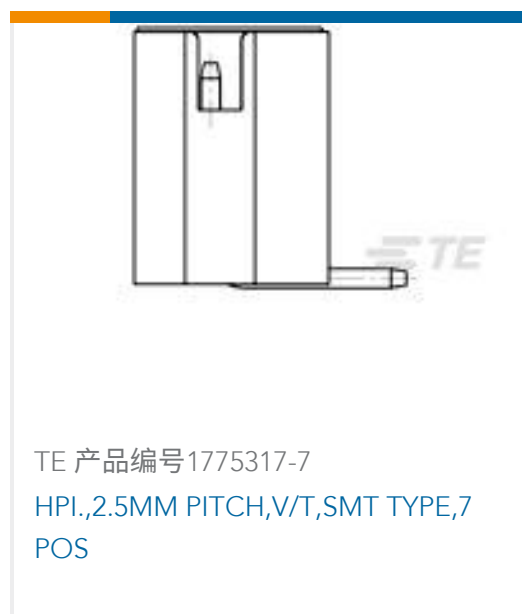
### 产品合规免责声明

此信息基于对供应商的合理调查以及TE对供应商提供的信息的现有认知。此信息可能发生变化。经TE确认符合欧盟RoHS的产品编号，产品均质材料中铅、六价铬、汞、PBB、PBDE、DEHP、BBP、DBP和DIBP的最大浓度不超过0.1%，镉的最大浓度不超过0.01%或符合指令2011/65/EU(RoHS2)及其修订指令规定的豁免。根据2011/65/EU指令要求电子电气产品需要进行CE标识。元器件产品通常无需进行CE标识。经TE确认符合欧盟ELV指令的产品编号，产品均质材料中，铅、六价铬和汞的最大浓度不超过0.1%，镉的最大浓度不超过0.01%（按重量计算），或符合指令2000/53/EC(ELV)附录中规定的豁免。关于欧盟REACH法规，TE目前提供的此产品编号的物品中高度关注物质（SVHC）的信息是基于欧洲化学品管理局（ECHA）最新发布的“物品中物质的要求指南”，链接如下：<https://echa.europa.eu/guidance-documents/guidance-on-reach>

## 配套部件



## 客户还购买了



## 文档

### 产品图纸

MOD JACK, RJ45, GRAY, REEL, 30u" AU

英文版本

### CAD 文件

#### 下载查看

[ENG\\_CVM\\_CVM\\_1-1775399-7\\_A.2d\\_dxf.zip](#)

英文版本

#### 3D PDF

3D

#### 下载查看

[ENG\\_CVM\\_CVM\\_1-1775399-7\\_A.3d\\_igs.zip](#)

英文版本

#### 下载查看

[ENG\\_CVM\\_CVM\\_1-1775399-7\\_A.3d\\_stp.zip](#)

英文版本

下载CAD文件代表我接受和同意 [使用条款](#)。

### 产品规格

#### 产品规格

英文版本