

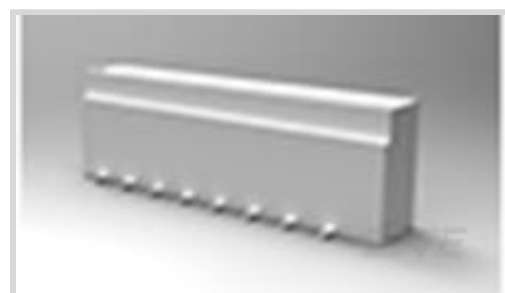


## FPC

TE 内部编号 1-1735042-2

FPC Connectors, Flex-to-Board, 12 Position, .039 in [1 mm]

Centerline, Non-ZIF, Vertical, Surface Mount, Height .22 in [5.6 mm], Width 4 mm [.157 in]

[在 TE 官网查看>](#)[连接器](#) > [PCB 连接器](#) > [线对板连接器](#) > [FFC、FPC 和带状连接器](#) > [FPC 连接器](#)

连接器系统: 柔性电缆对板

位数: 12

中心线 (间距) : 1 mm [.039 in]

插入力类型: 非 ZIF

PCB 安装方向: 垂直

## 产品特性

## 产品类型特性

PCB 连接器组件类型	PCB 安装母端
连接器产品类型	连接器组件
连接器系统	柔性电缆对板
插入力类型	非 ZIF
连接器和端子端接到	印刷电路板, 柔性印刷电路 (FPC)

## 结构特性

与线缆类型兼容	FFC, FPC
行数	1
位数	12
PCB 安装方向	垂直

## 电气特征

工作电压	125 VAC
------	---------

## 主体特性

主要产品颜色	土黄色
--------	-----

## 接触件特性

PCB 端子端接区域电镀材料厚度	1 $\mu$ m[39.37 $\mu$ in]
端子布局	交错类型 A
端子类型	插座



端子接合区域电镀材料厚度	1 μm[39.37 μin]
--------------	-----------------

PCB 端子端接区域电镀材料表面涂层	哑光
--------------------	----

端子形状和构造	单梁
---------	----

端子接触部电镀材料表面涂层	哑光
---------------	----

PCB 端子端接区域电镀材料	锡
----------------	---

端子基材	磷青铜
------	-----

端子接触部电镀材料	锡
-----------	---

端子额定电流（最大值）	1 A
-------------	-----

### 端接特性

PCB 端接方法	表面贴装
----------	------

### 机械附件

接合对准	带有
------	----

连接器安装类型	板安装
---------	-----

PCB 安装对准	不带
----------	----

PCB 安装固定	不带
----------	----

### 壳体特性

外壳材料	尼龙 GF
------	-------

中心线（间距）	1 mm[.039 in]
---------	---------------

### 尺寸

连接器长度	14 mm[.551 in]
-------	----------------

连接器高度	5.6 mm[.22 in]
-------	----------------

连接器宽度	4 mm[.157 in]
-------	---------------

接受柔性电缆粗度	.3 mm[.012 in]
----------	----------------

### 使用环境

工作温度范围	-20 – 85 °C[-4 – 185 °F]
--------	--------------------------

### 操作/应用

电路应用	Signal
------	--------

### 识别标记

电路识别特性	带有
--------	----

### 包装特性

封装数量	800
------	-----

封装方法	卷带包装, 卷带包装
------	------------



## 产品合规性

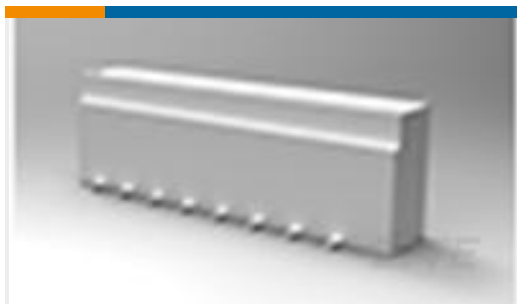
如需合规文档，请访问 [TE 官网产品页面](#)。>

欧盟RoHS指令2011/65/EU	符合
欧盟ELV指令2000/53/EC	符合
中国电器电子产品有害物质限制使用管理办法（China RoHS 2，工业和信息化部携七部委2016年第32号令	没有超出阈值的受限材料
欧盟REACH法规(EC) No. 1907/2006	欧洲化学品管理局最新发布的SVHC候选清单: 2024年1月（240） SVHC候选清单的声明更新至: 2024年1月（240） 不含REACH SVHC
卤素含量	非低卤素 - 包含 Br 或 Cl > 900 ppm。
焊接工艺能力	回流焊接可达到 245°C

### 产品合规免责声明

此信息基于对供应商的合理调查以及TE对供应商提供的信息的现有认知。此信息可能发生变化。经TE确认符合欧盟RoHS的产品编号，产品均质材料中铅、六价铬、汞、PBB、PBDE、DEHP、BBP、DBP和DIBP的最大浓度不超过0.1%，镉的最大浓度不超过0.01%或符合指令2011/65/EU(RoHS2)及其修订指令规定的豁免。根据2011/65/EU指令要求电子电气产品需要进行CE标识。元器件产品通常无需进行CE标识。经TE确认符合欧盟ELV指令的产品编号，产品均质材料中，铅、六价铬和汞的最大浓度不超过0.1%，镉的最大浓度不超过0.01%（按重量计算），或符合指令2000/53/EC(ELV)附录中规定的豁免。关于欧盟REACH法规，TE目前提供的此产品编号的物品中高度关注物质（SVHC）的信息是基于欧洲化学品管理局（ECHA）最新发布的“物品中物质的要求指南”，链接如下：<https://echa.europa.eu/guidance-documents/guidance-on-reach>

## 配套部件



TE 产品编号 1-84982-2  
1MM FFC SMT V ASSY 12P EMBOSS

## 客户还购买了



TE 产品编号1470224-3  
HPI 2.5MM EMIX A'SSY V/T 3P



TE 产品编号5-1375583-1  
02 MTE VERTICAL SMT HDR 30 AU



TE 产品编号1735042-5  
1MM FFC SMT V ASSY 5P EMBOSS



TE 产品编号1-1614884-7  
CPF 0805 10R 0.1% 25PPM 1K RL



TE 产品编号9-1879377-8  
CRGH0805 5% 10K 0.33W

## 文档

### 产品图纸

[1MM FFC SMT V ASSY 12P EMBOSS](#)

英文版本

### CAD 文件

[3D PDF](#)

3D

### 下载查看

[ENG\\_CVM\\_CVM\\_1-1735042-2\\_M.2d\\_dxf.zip](#)

英文版本

### 下载查看

[ENG\\_CVM\\_CVM\\_1-1735042-2\\_M.3d\\_igs.zip](#)

英文版本

### 下载查看

[ENG\\_CVM\\_CVM\\_1-1735042-2\\_M.3d\\_stp.zip](#)

英文版本

下载CAD文件代表我接受和同意 [使用条款](#)。

### 数据表/目录页

[1-1773959-7-FPC-Connectors-CN](#)

### 产品规格

[产品规格](#)

英文版本