



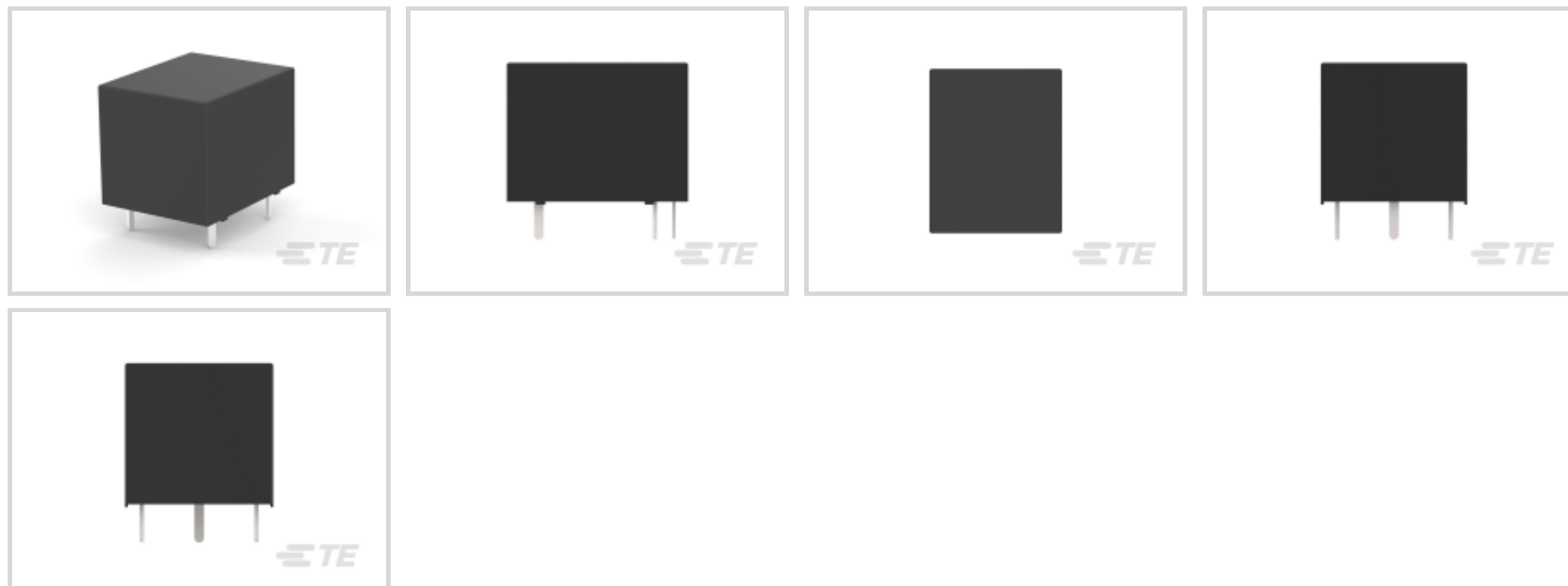
OEG

TE 内部编号 1-1721958-4

TE 内部产品描述 ORWH-SH-112HM3F,000

[在 TE 官网查看>](#)

继电器和接触器 > 继电器 > 功率继电器



功率继电器类型: **标准**

线圈励磁系统: **单稳态、直流**

线圈功率额定值 (直流): **360 mW**

线圈电阻: **400 Ω**

线圈特性: **UL 线圈绝缘类 F**

产品特性

产品类型特性

功率继电器类型	标准
---------	----

电气特征

线圈/端子间绝缘初始电介质类	1000 – 1500 V
打开端子间绝缘初始电介质	750 Vrms
端子极限关合电流	15 A
端子极限短时电流	15 A
绝缘漏电类	3 – 5.5 mm
端子极限连续电流	15 A
线圈功率额定值类	300 – 400 mW
端子和线圈间绝缘初始电介质	1500 Vrms
端子和线圈间绝缘漏电	4 mm [.157 in]
端子极限断开电流	15 A
线圈励磁系统	单稳态、直流
线圈功率额定值 (直流)	360 mW
线圈电阻	400 Ω

线圈特性	UL 线圈绝缘类 F
------	------------

线圈电压额定值	12 VDC
---------	--------

端子开关电压 (最大值)	28 VDC
--------------	--------

端子电压额定值	28 VDC
---------	--------

主体特性

产品重量	9.5 g[.335 oz]
------	----------------

接触件特性

端子排列方式	1 Form A (NO)
--------	---------------

端子电流类	16 A
-------	------

触点额定电流	15 A
--------	------

端子材料	AgNi
------	------

端子极数	1
------	---

尺寸

长度类 (机械)	16 – 20 mm
----------	------------

高度类 (机械)	15 – 16 mm
----------	------------

端子和线圈间绝缘间隙	3.2 mm[.126 in]
------------	-----------------

宽度类 (机械)	12 – 16 mm
----------	------------

产品宽度	15.5 mm[.61 in]
------	-----------------

产品长度	19 mm[.748 in]
------	----------------

产品高度	15.8 mm[.622 in]
------	------------------

使用环境

环境温度类	85 – 105 °C
-------	-------------

环境温度 (最大值)	70 °C[158 °F]
------------	---------------

包装特性

封装方法	Tube, 盒和管
------	-----------

产品合规性

如需合规文档, 请访问 [TE 官网产品页面](#)。>

欧盟RoHS指令2011/65/EU	符合
--------------------	----

欧盟ELV指令2000/53/EC	符合
-------------------	----

中国电器电子产品有害物质限制使用管理办法 (China RoHS 2, 工业和信息化部携七部委2016年第32号令)	没有超出阈值的受限材料
--	-------------

欧盟REACH法规(EC) No. 1907/2006	
-----------------------------	--

欧洲化学品管理局最新发布的SVHC候选清单: 2024年1月 (240)
 SVHC候选清单的声明更新至: 2016年6月 (169)
 不含REACH SVHC

卤素含量

非低卤素 - 包含 Br 或 Cl > 900 ppm °

焊接工艺能力

波峰焊接可达到 265°C

产品合规免责声明

此信息基于对供应商的合理调查以及TE对供应商提供的信息的现有认知。此信息可能发生变化。经TE确认符合欧盟RoHS的产品编号，产品均质材料中铅、六价铬、汞、PBB、PBDE、DEHP、BBP、DBP和DIBP的最大浓度不超过0.1%，镉的最大浓度不超过0.01%或符合指令2011/65/EU(RoHS2)及其修订指令规定的豁免。根据2011/65/EU指令要求电子电气产品需要进行CE标识。元器件产品通常无需进行CE标识。经TE确认符合欧盟ELV指令的产品编号，产品均质材料中，铅、六价铬和汞的最大浓度不超过0.1%，镉的最大浓度不超过0.01%（按重量计算），或符合指令2000/53/EC(ELV)附录中规定的豁免。关于欧盟REACH法规，TE目前提供的此产品编号的物品中高度关注物质（SVHC）的信息是基于欧洲化学品管理局（ECHA）最新发布的“物品中物质的要求指南”，链接如下：<https://echa.europa.eu/guidance-documents/guidance-on-reach>

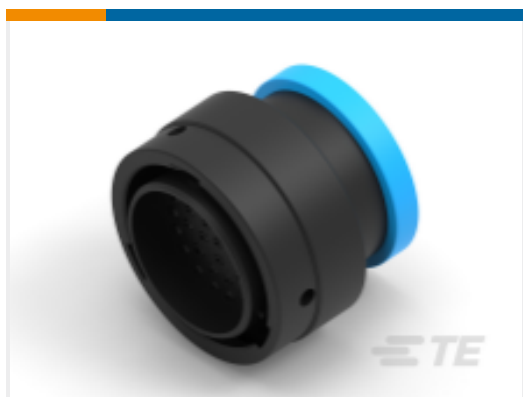
客户还购买了



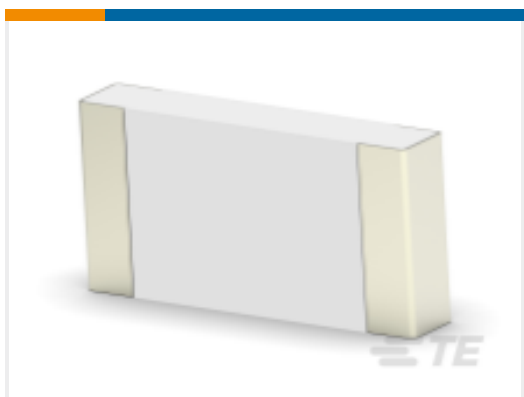
TE 产品编号K1007153
Toggle Switch 08-1-1-13



TE 产品编号DRC16-70SBE-P013UK
PLG, 70P, BLK, E, SEAL BOND, B



TE 产品编号YHDP26-24-35PEL017
PLG, 35P, BLK, E, RNG, 16/20, P



TE 产品编号2-2176245-2
CRGS1206 5% 56R



TE 产品编号K1002956
Toggle Switch 08-4-1-13



TE 产品编号K1008699
Relay 26-60-05



TE 产品编号DTT-20-03
CRIMP TOOL



TE 产品编号HDP24-24-16SE-L015
REC, 16P, BLK, E, THD, 12, S



TE 产品编号SRK-PC-080-25-601
PIN, SOLID, SIZE M8, 25mm2, AG

文档



产品图纸

[ORWH-SH-112HM3F,000](#)

英文版本

CAD 文件

[3D PDF](#)

3D

[下载查看](#)

[ENG_CVM_CVM_1-1721958-4_B_c-1-1721958-4-b.2d_dxf.zip](#)

英文版本

[下载查看](#)

[ENG_CVM_CVM_1-1721958-4_B_c-1-1721958-4-b.3d_igs.zip](#)

英文版本

[下载查看](#)

[ENG_CVM_CVM_1-1721958-4_B_c-1-1721958-4-b.3d_stp.zip](#)

英文版本

下载CAD文件代表我接受和同意[使用条款](#)。

数据表/目录页

[ORWH Series Relay Data Sheet English](#)

英文版本

产品规格

[Definitions General Purpose Relays](#)

英文版本