



连接器 > 矩形连接器 > 标准矩形连接器



连接器产品类型: 连接器组件

连接器和壳体类型: 母端, 母端

接合对准: 带有

接合对准类型: 极化, 极化

接合固定: 带有

## 产品特性

### 产品类型特性

与分离式电线类型兼容	绞线
连接器产品类型	连接器组件
连接器和壳体类型	母端, 母端
连接器系统	线到板
可密封	否
连接器和端子端接到	电线和电缆

### 结构特性

腔数	7
端子预装	Yes
位数	7
行数	1

### 电气特征

工作电压	250 VAC
------	---------

### 接触件特性

端子布局	直插式
------	-----

端子类型	母端
导线端子端接区域电镀材料	银
端子接触部电镀材料	锡
壳体内部的端子定位力	带有
端子额定电流 (最大值)	10 A

### 端接特性

线缆端接方法	绝缘刺破 (IDC)
--------	------------

### 机械附件

接合对准	带有
接合对准类型	极化, 极化
接合固定	带有
接合固定类型	插销锁
连接器安装类型	电缆安装 (自由悬挂)

### 壳体特性

外壳材料	PA 6.6
壳体颜色	土黄色
中心线 (间距)	5 mm [.197 in]

### 尺寸

连接器高度	12 mm [.47 in]
产品宽度	25.7 mm [1.01 in]
产品长度	34.95 mm [1.37 in]
线径	.32 – 1.04 mm <sup>2</sup>

### 使用环境

工作温度范围	-40 – 130 °C [-40 – 266 °F]
--------	-----------------------------

### 操作/应用

屏蔽	否
电路应用	电源

### 行业标准

UL 等级	获得认可
与机构/标准产品兼容	UL, VDE
与已批准的标准产品兼容	UL E28476
UL 阻燃性等级	UL 94V-2

## 包装特性

封装数量	1372
封装方法	Tray, 盒和托盘

## 产品合规性

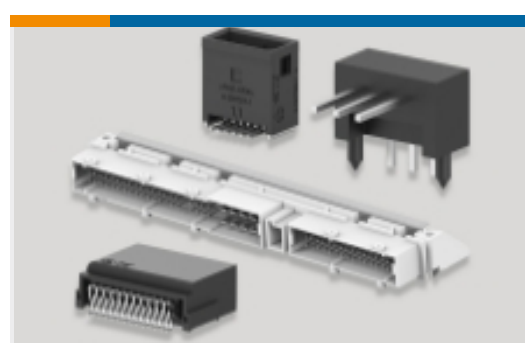
如需合规文档，请访问 [TE 官网产品页面](#)。>

欧盟RoHS指令2011/65/EU	符合
欧盟ELV指令2000/53/EC	符合
中国电器电子产品有害物质限制使用管理办法（China RoHS 2，工业和信息化部携七部委2016年第32号令	没有超出阈值的受限材料
欧盟REACH法规(EC) No. 1907/2006	欧洲化学品管理局最新发布的SVHC候选清单: 2024年1月（240） SVHC候选清单的声明更新至: 2022年1月（223） 不含REACH SVHC
卤素含量	低卤素 - 每种均质材料的 Br、Cl、F、I < 900 ppm。也不含 BFR/CFR/PVC
焊接工艺能力	不适合采用焊接工艺

### 产品合规免责声明

此信息基于对供应商的合理调查以及TE对供应商提供的信息的现有认知。此信息可能发生变化。经TE确认符合欧盟RoHS的产品编号，产品均质材料中铅、六价铬、汞、PBB、PBDE、DEHP、BBP、DBP和DIBP的最大浓度不超过0.1%，镉的最大浓度不超过0.01%或符合指令2011/65/EU(RoHS2)及其修订指令规定的豁免。根据2011/65/EU指令要求电子电气产品需要进行CE标识。元器件产品通常无需进行CE标识。经TE确认符合欧盟ELV指令的产品编号，产品均质材料中，铅、六价铬和汞的最大浓度不超过0.1%，镉的最大浓度不超过0.01%（按重量计算），或符合指令2000/53/EC(ELV)附录中规定的豁免。关于欧盟REACH法规，TE目前提供的此产品编号的物品中高度关注物质（SVHC）的信息是基于欧洲化学品管理局（ECHA）最新发布的“物品中物质的要求指南”，链接如下：<https://echa.europa.eu/guidance-documents/guidance-on-reach>

## 该系列中的其他产品 | RAST 5 IDC Connectors



PCB 板端连接器及母端(417)



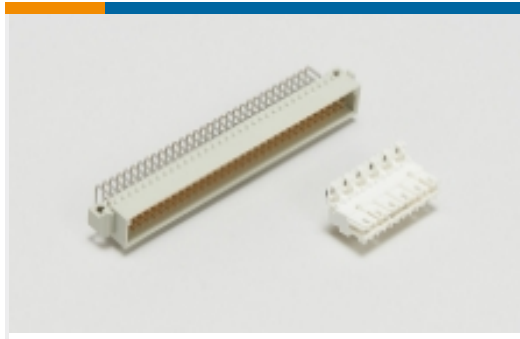
压接端子护套(41)



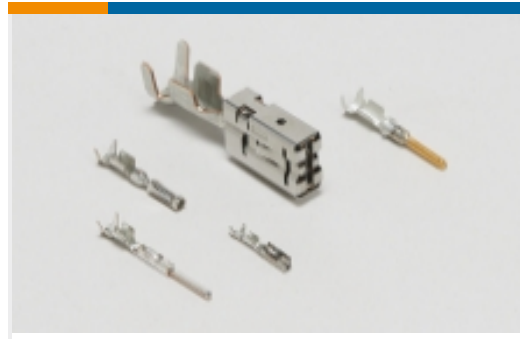
插入和拔出工具(1)



标准矩形连接器(63)



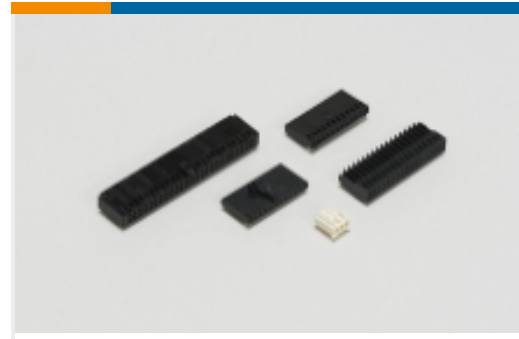
标准边缘连接器(33)



汽车端子(8)



矩形连接器壳体(1)

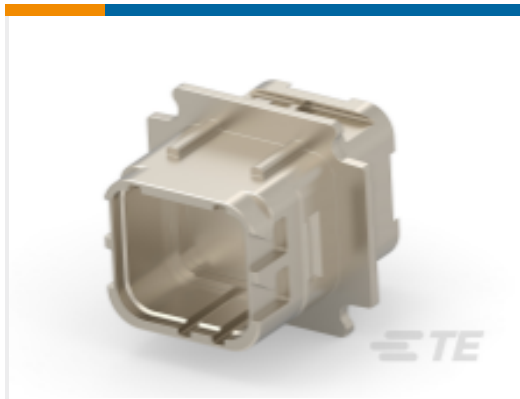


线到板连接器组件和护套(213)



连接器端子(14)

### 客户还购买了



TE 产品编号ZPF000000000146309  
Rectangular Connector Receptacle Extenders, Tool-less Assembly



TE 产品编号EF9981-000  
222K121-25L/225-0



TE 产品编号ZPF000000000148762  
DMC-M 99-04 AN (=33537-P0000)

### 文档

#### CAD 文件

##### 下载查看

[ENG\\_CVM\\_1-1241170-7\\_K1.3d\\_igs.zip](#)

英文版本

##### 下载查看

[ENG\\_CVM\\_1-1241170-7\\_K1.3d\\_stp.zip](#)

英文版本

##### 下载查看

[ENG\\_CVM\\_1-1241170-7\\_K1.2d\\_dxf.zip](#)

英文版本

#### 3D PDF

3D

#### 3D PDF

3D

##### 下载查看

[ENG\\_CVM\\_CVM\\_1-1241170-7\\_J.2d\\_dxf.zip](#)



英文版本

**下载查看**

[ENG\\_CVM\\_CVM\\_1-1241170-7\\_J.3d\\_igs.zip](#)

英文版本

**下载查看**

[ENG\\_CVM\\_CVM\\_1-1241170-7\\_J.3d\\_stp.zip](#)

英文版本

下载CAD文件代表我接受和同意 [使用条款](#)。

**数据表/目录页**

[1654742\\_HOUSEHOLD\\_APPLIANCES\\_RAST5](#)

英文版本

**产品规格**

**应用规格**

英文版本

**机构认证**

**VDE 证书**

英文版本

**VDE 证书**

英文版本