

1-1241137-1 ✓ 有效

AMP | Standard Power Timer, Timer Connector System

TE 内部编号 1-1241137-1

Housing for Male Terminals, Wire-to-Wire, 4 Position, .196 in [5 mm] Centerline, Black, Wire & Cable, Power, Cable Mount (Free-Hanging), Hybrid

[在 TE 官网查看>](#)



[连接器](#) > [汽车连接器](#) > [汽车连接器护套](#) > [Timer Connector Housing](#)



连接器系统: **线到线**

位数: 4

连接器和壳体类型: **公端子护套**

中心线 (间距) : 5 mm [.196 in]

可密封: 否

[所有 Timer Connector Housing \(519\)](#)

产品特性

产品类型特性

| | |
|-----------|-------|
| 混合型连接器 | 否 |
| 连接器形状 | 矩形 |
| 连接器系统 | 线到线 |
| 连接器和壳体类型 | 公端子护套 |
| 可密封 | 否 |
| 连接器和端子端接到 | 电线和电缆 |
| 主要锁定特性 | 端子上 |

结构特性

| | |
|----|---|
| 位数 | 4 |
| 行数 | 1 |

电气特征

| | |
|------|--------|
| 工作电压 | 12 VDC |
|------|--------|

| | |
|--------|------|
| 标称电压架构 | 12 V |
|--------|------|

主体特性

| | |
|----------|------|
| 出线角度 | 180° |
| 主要产品颜色 | 黑色 |
| 连接器和键控代码 | A |

接触件特性

| | |
|--------------|----------------|
| 端子大小 | 2.8mm |
| 端子类型 | 公端 |
| 对接公端宽度 | 2.8 mm[.11 in] |
| 端子额定电流 (最大值) | 30 A |

机械附件

| | |
|---------|-------------|
| 端子位置保证 | 是 |
| 应力消除 | 不带 |
| 接合对准类型 | 键控 |
| 接合对准 | 带有 |
| 连接器安装类型 | 电缆安装 (自由悬挂) |

壳体特性

| | |
|----------|---------------|
| 外壳材料 | PBT GF |
| 中心线 (间距) | 5 mm[.196 in] |

尺寸

| | |
|-------|-------------------|
| 连接器高度 | 17.8 mm[.701 in] |
| 产品宽度 | 41.65 mm[1.64 in] |
| 产品长度 | 27.7 mm[1.091 in] |

使用环境

| | |
|------------|----------------------------|
| 工作温度 (最大值) | 130 °C[266 °F] |
| 工作温度范围 | -40 – 130 °C[-40 – 266 °F] |

操作/应用

| | |
|------|----|
| 电路应用 | 电源 |
|------|----|

行业标准

| | |
|----------|---------|
| UL 阻燃性等级 | UL 94HB |
|----------|---------|

包装特性

| | |
|------|--------|
| 封装方法 | Carton |
|------|--------|

其他

| | |
|-----------|---|
| 可维修 | 是 |
| 能够保证连接器位置 | 否 |

产品合规性

如需合规文档，请访问 [TE 官网产品页面](#)。>

| | |
|---|---|
| 欧盟RoHS指令2011/65/EU | 符合 |
| 欧盟ELV指令2000/53/EC | 符合 |
| 中国电器电子产品有害物质限制使用管理办法（China RoHS 2，工业和信息化部携七部委2016年第32号令 | 没有超出阈值的受限材料 |
| 欧盟REACH法规(EC) No. 1907/2006 | 欧洲化学品管理局最新发布的SVHC候选清单: 2024年1月（240） SVHC候选清单的声明更新至: 2024年1月（240） 不含REACH SVHC |
| 卤素含量 | 低卤素 - 每种均质材料的 Br、Cl、F、I < 900 ppm。也不含 BFR/CFR/PVC |
| 焊接工艺能力 | 不适合采用焊接工艺 |

产品合规免责声明

此信息基于对供应商的合理调查以及TE对供应商提供的信息的现有认知。此信息可能发生变化。经TE确认符合欧盟RoHS的产品编号，产品均质材料中铅、六价铬、汞、PBB、PBDE、DEHP、BBP、DBP和DIBP的最大浓度不超过0.1%，镉的最大浓度不超过0.01%或符合指令2011/65/EU(RoHS2)及其修订指令规定的豁免。根据2011/65/EU指令要求电子电气产品需要进行CE标识。元器件产品通常无需进行CE标识。经TE确认符合欧盟ELV指令的产品编号，产品均质材料中，铅、六价铬和汞的最大浓度不超过0.1%，镉的最大浓度不超过0.01%（按重量计算），或符合指令2000/53/EC(ELV)附录中规定的豁免。关于欧盟REACH法规，TE目前提供的此产品编号的物品中高度关注物质（SVHC）的信息是基于欧洲化学品管理局（ECHA）最新发布的“物品中物质的要求指南”，链接如下：<https://echa.europa.eu/guidance-documents/guidance-on-reach>

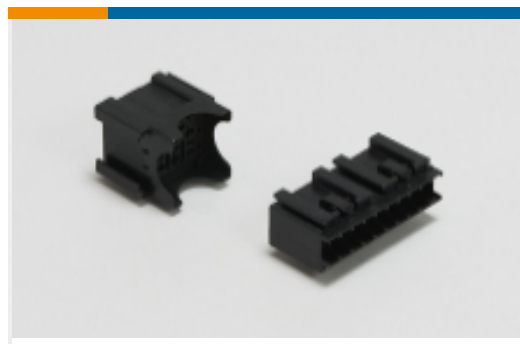
配套部件



该系列中的其他产品 | Standard Power Timer



插入和拔出工具(1)



模块元件(3)

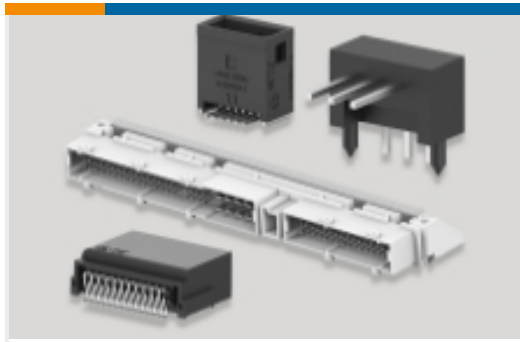


汽车端子(58)



汽车连接器护套(32)

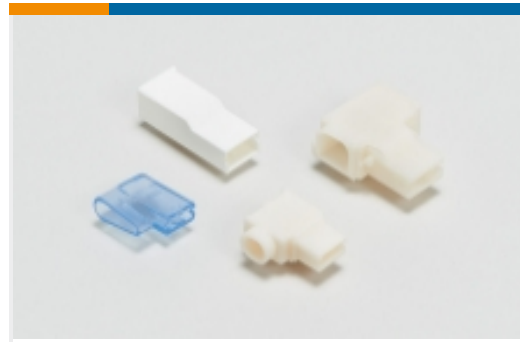
该系列中的其他产品 | Timer Connector System



PCB 板端连接器及母端(77)



其他汽车连接器附件(1)



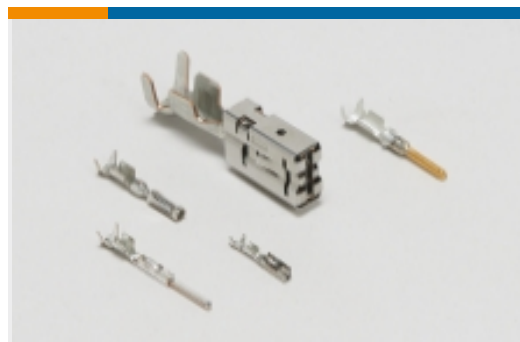
压接端子护套(13)



快速断开(4)



插入和拔出工具(18)



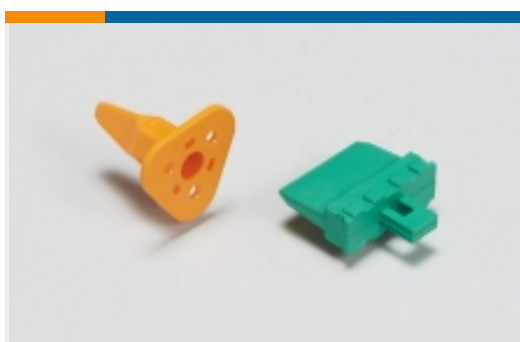
汽车端子(137)



汽车连接器护套(217)



汽车连接器盖帽(14)

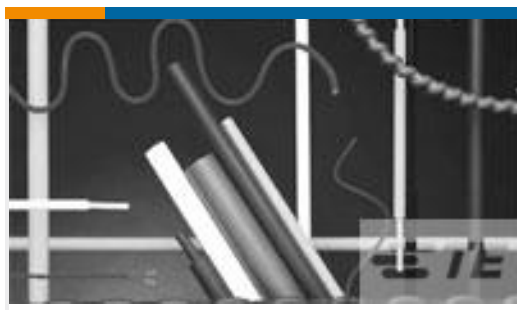


汽车连接器锁和位置保证(15)



连接器密封件和盲堵(31)

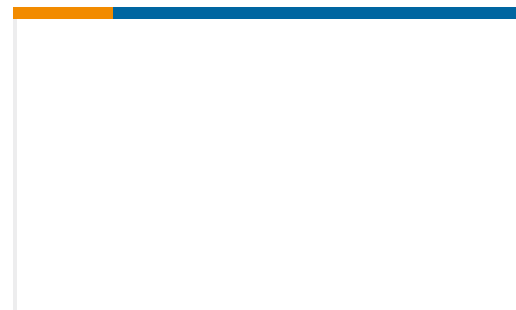
客户还购买了



TE 产品编号5069724010
CGPT-6.4/3.2-X-SP



TE 产品编号7-967570-3
MOS 连接器外壳



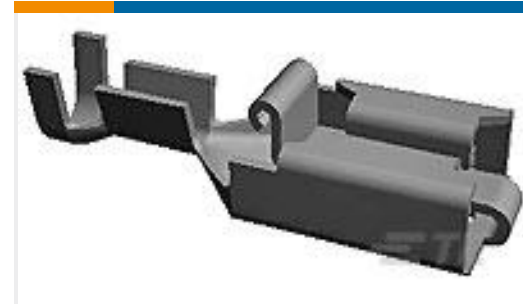
TE 产品编号1703826-1
2POS, TAB 4.8X0.8, TAB HSG, ASYM,
ASSY



TE 产品编号2141861-3
MCON 1.2 LL REC SRC AG
ASSY



TE 产品编号0838016010
RBK-VWS-125-NR1-X-35MM



TE 产品编号154717-7
PL 250 REC TERMINAL 13-11 AWG
PTPPB



TE 产品编号2-1670917-1
3POS, MCON 1.2 LL REC SEALED



TE 产品编号928782-2
SOLDER CONTACT 17-13 0.6MM
TPBR

文档

产品图纸

[TAB HOUSING ASSY 4P](#)

英文版本

CAD 文件

[3D PDF](#)

3D

[下载查看](#)

[ENG_CVM_CVM_1-1241137-1_A.2d_dxf.zip](#)

英文版本

[下载查看](#)

[ENG_CVM_CVM_1-1241137-1_A.3d_igs.zip](#)

英文版本

[下载查看](#)

[ENG_CVM_CVM_1-1241137-1_A.3d_stp.zip](#)

英文版本

下载CAD文件代表我接受和同意[使用条款](#)。

数据表/目录页

[Timer Interconnection System](#)

英文版本