

[连接器](#) > [端子](#) > [连接器端子](#)端子类型: **插座**端子接触部电镀材料: **金**导线端子端接区域电镀材料: **金**端子大小: **尺寸 20**线径: **24 – 20 AWG**

## 产品特性

### 接触件特性

端子类型	插座
端子接触部电镀材料	金
导线端子端接区域电镀材料	金
端子大小	尺寸 20
端子额定电流 (最大值)	7.5 A

### 尺寸

线径	.25 – .5 mm <sup>2</sup>
----	--------------------------

## 产品合规性

[如需合规文档，请访问 TE 官网产品页面。>](#)

欧盟RoHS指令2011/65/EU	符合
欧盟ELV指令2000/53/EC	符合
中国电器电子产品有害物质限制使用管理办法 (China RoHS 2, 工业和信息化部携七部委2016年第32号令)	没有超出阈值的受限材料
欧盟REACH法规(EC) No. 1907/2006	欧洲化学品管理局最新发布的SVHC候选清单: 2024年1月 (240) SVHC候选清单的声明更新至: 2024年1月 (240) 超过限值的SVHC: Pb (3.7% in Contact Lead-Copper Alloy) 物品安全使用说明:



使用本产品时不要进食、饮水或吸烟。作业后彻底清洗。如果可能，请回收再利用，如需废弃处置，请遵守当地有关法规。

卤素含量

尚未进行卤素含量审核

焊接工艺能力

尚未进行焊接工艺可能性审核

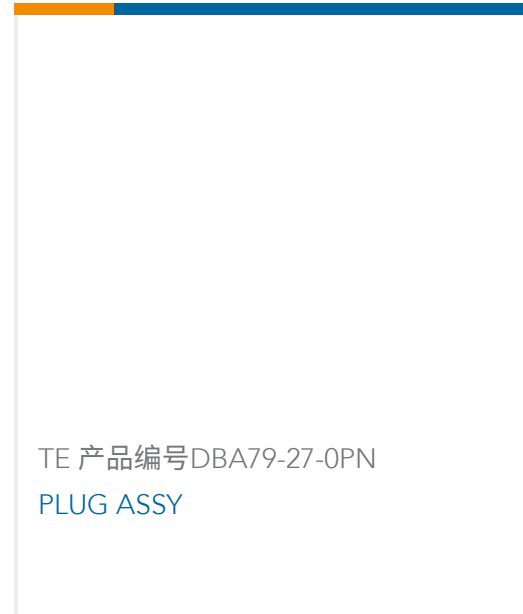
产品合规免责声明

此信息基于对供应商的合理调查以及TE对供应商提供的信息的现有认知。此信息可能发生变化。经TE确认符合欧盟RoHS的产品编号，产品均质材料中铅、六价铬、汞、PBB、PBDE、DEHP、BBP、DBP和DIBP的最大浓度不超过0.1%，镉的最大浓度不超过0.01%或符合指令2011/65/EU(RoHS2)及其修订指令规定的豁免。根据2011/65/EU指令要求电子电气产品需要进行CE标识。元器件产品通常无需进行CE标识。经TE确认符合欧盟ELV指令的产品编号，产品均质材料中，铅、六价铬和汞的最大浓度不超过0.1%，镉的最大浓度不超过0.01%（按重量计算），或符合指令2000/53/EC(ELV)附录中规定的豁免。关于欧盟REACH法规，TE目前提供的此产品编号的物品中高度关注物质(SVHC)的信息是基于欧洲化学品管理局(ECHA)最新发布的“物品中物质的要求指南”，链接如下：<https://echa.europa.eu/guidance-documents/guidance-on-reach>

客户还购买了



TE 产品编号6162-347-1231  
CONT SOC ASSY



TE 产品编号DBA79-27-0PN  
PLUG ASSY



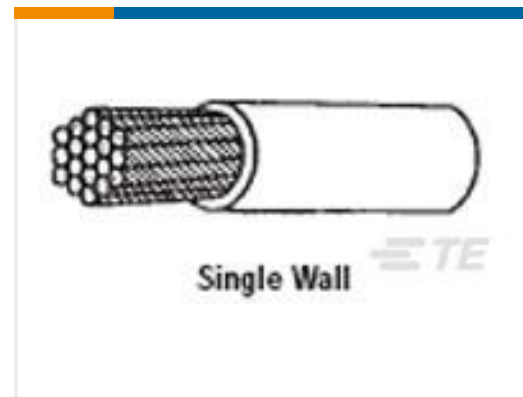
TE 产品编号DS07-27S-1064  
PLUG ASSY



TE 产品编号YGED06-12-12SNV003  
PLUG ASSY



TE 产品编号YDTS26F09-35SCC001  
PLUG ASSY



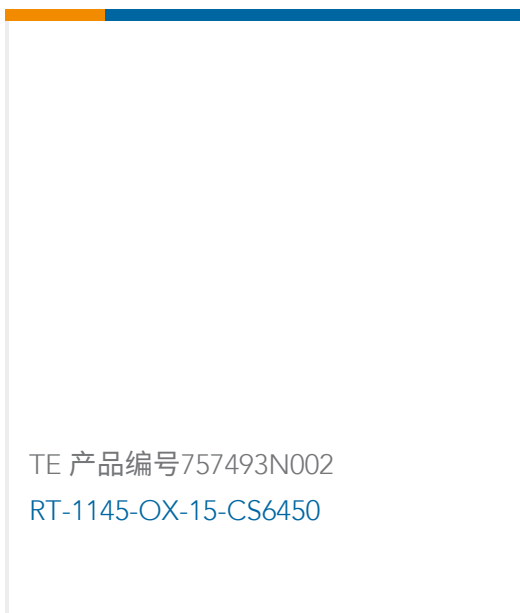
TE 产品编号CY2390-000  
82A0111-1-9-G110



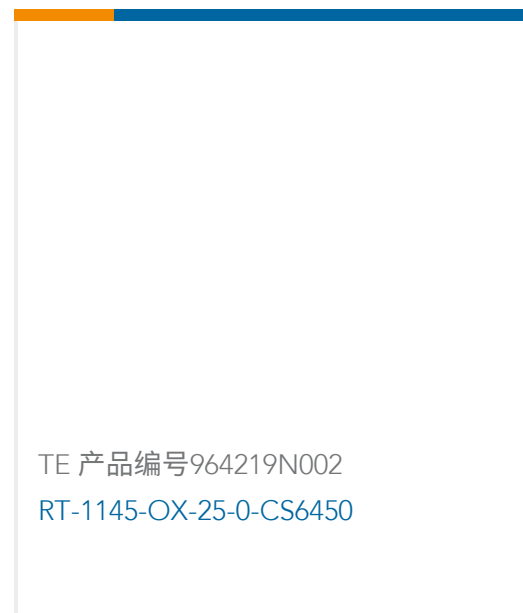
TE 产品编号GED06-10-5S6  
PLUG ASSY



TE 产品编号YGED06-8-3SNV00300  
PLUG ASSY



TE 产品编号757493N002  
RT-1145-OX-15-CS6450



TE 产品编号964219N002  
RT-1145-OX-25-0-CS6450