



EVC 250 主接触器

EVC 250 主接触器 (EVC 250) 是专门用于混合动力、纯电动和燃料电池车辆以及车辆充电系统的新一代产品，并能实现工作状态时触点室不加压的性能。

EVC 250 主接触器触点间隙大，开关动态良好，使用高性能灭弧磁铁等措施有效控制开关电弧。接触器可实现 250A 的连续额定电流，确保 6kA 的安全短路载流量，符合混合动力和电动车辆严苛的开关要求。无需因压力损失或气体泄漏进行维修更换。

EVC 250 主接触器设计新颖紧凑，尺寸仅为 93 x 55.3 x 49.8mm。精简的产品结构和优化的零件使 EVC 250 可实现全自动生产。除使用双线圈用于自动内部开关进行吸合和保持的标准版本外，还有使用单线圈进行脉宽调制 (PWM) 的版本可供选用。同时，EVC 250 满足 IEC 60664 的绝缘要求。

应用

- DC 高电压大电流应用
- 作为混合动力、纯电动车辆和燃料电池车（HEV、PHEV、BEV 和 FCV）中的主接触器
- 电池充电系统

机械参数

- 防护等级为 IP54 的紧凑设计，尺寸仅为 93 x 55.3 x 49.8mm
- 加载触点、安装板用 M6 螺栓固定，坚固稳定
- 工作状态时触点室不加压
- 一体式线圈接头，可根据客户要求带跨线

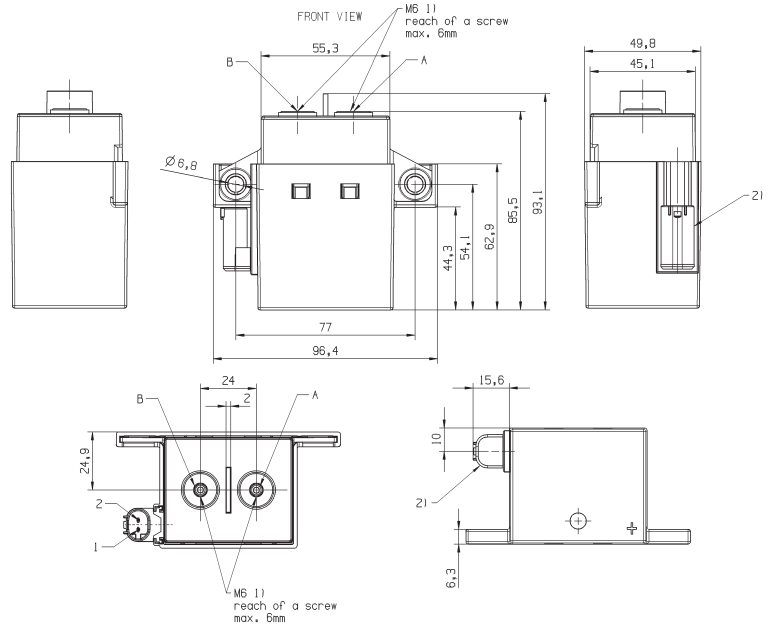
电气参数

- 接触器布局：主端子 SPST-NO-DM（1X 型）
- 额定电压：450VDC
- 持续额定电流：250A
- 短时额定电流（1 分钟）：600A
- 短时载流（20ms）：6,000A
- 400VDC 下最大断开电流：2,000A
- 线圈额定电压：12V
- 线圈电阻（+23 °C）：36 Ω（双线圈版本的保持线圈）



EVC 250 主接触器
450VDC, 250A

符合 RoHS 标准



主要特点

- 紧凑型高压主接触器
- 工作状态时触点室不加压
- 额定电压高达 450VDC
- 250A 持续额定电流
- 短路载流高达 6,000A
- 限制断开电流高达 2,000A
- 可以任何方向安装，对位置不敏感
- 提供双线圈（内部开关）和单线圈（需要外部脉宽调制）两种版本

TE Connectivity 中国产品咨询热线：
400-820-6015

www.te.com.cn/automotive

TE Connectivity, TE connectivity(标识), TE(标识) 是 TE Connectivity 所有下属关联公司的商标。其他标识、产品和公司名称可能是各自所有人拥有的商标。

©2016 TE Connectivity 所有下属关联公司。版权所有
1308007-0 | 07-2016 2M RRD

本手册/目录中的信息，包括为说明产品目的而使用的图纸、插图和图表，据信为准确的信息。但是，TE Connectivity 不对本信息的准确性或完整性做出任何保证，并且不对该信息的使用承担任何责任。TE Connectivity 的义务只在该产品的 TE Connectivity 的标准销售条款和条件中规定，并且在任何情况下，TE Connectivity 均不对产品销售、转售、使用或误用造成的偶然的、间接性的或结果性的损失承担赔偿责任。TE Connectivity 产品的使用者应自行评估确定每种产品是否适用于特定用途。

TE Connectivity 上海

地址：上海市古美路 1528 号 5 幢
电话：021-3398 0000
传真：021-3398 1999
邮编：200233

