

NUMBER C-917698

3rd ANGLE PROJECTION

METRIC

PRINT DIST 単位: 高さ DIMENSIONS IN MM. DO NOT SCALE PRINT

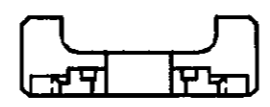
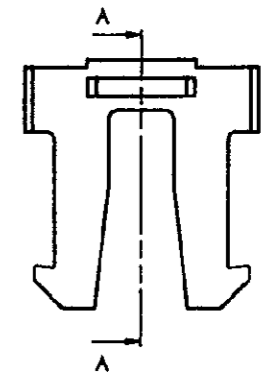
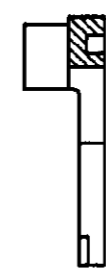
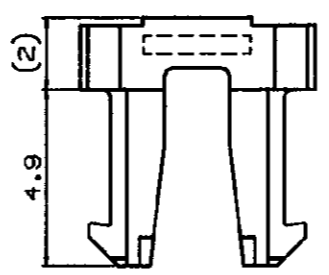
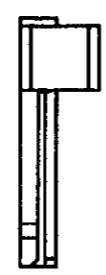
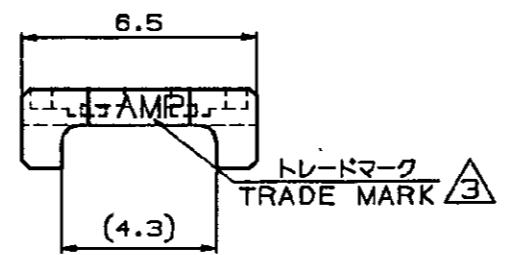


表1 TABLE 1

キャップハウジング CAP HOUSING	2	316086
プラグハウジング PLUG HOUSING	2	917686
適用製品 APPLICABLE PRODUCT	極数 (Pos.)	型番 (P/N)

黒色 (BLACK)	2	PBT GLASS FILLED (UL94V-0)	5-917698-1
自然色 (NATURAL)	2	6/6 NYLON GLASS FILLED (UL94V-0)	917698-1
プレート色調 (PLATE COLOR)	極数 (Pos.)	材料 (MATERIAL)	型番 (P/N)

- 注記:
 1. 適用製品規格: 108-5459
 2. 適用製品型番: 表1参照
 表2参照

- NOTES:
 1. PRODUCT SPEC.: 108-5459
 2. APPLICABLE CONN. P/N: SEE TABLE 1
 表2参照

表2 TABLE 2

トレード マーク TRADE MARK	生産場所 MANUFACTURING PLACE
-AMP 又は - OR AMP	日本 JAPAN
+AMP 又は + OR AMP	中国 CHINA (PRC)

Copyright © 19 年 日本イー・エム・ピー株式会社				Copyright © 19 年 AMP (Japan), LTD. ALL RIGHTS RESERVED.				tyco Electronics Tyco Electronics AMP K.K. Kawasaki, Japan				
C	REVISED PER ECR-23-195156	D.K	L.C	11JUN24	適合電線断面積 (WIRE RANGE)	絶縁外径 (INSULATION DIA.)	名称 (NAME)					
B1	変更 ECR-07-000744	S.I	N.Y	11JAN 07	--- mm ² (AWG -)	0.93-1.8 mmφ	2.5mm シグナルダブルロック 2極ダブルロックプレート					
B	変更	N.N		12 SEP 08	材料 (MATERIAL)	仕上 (FINISH)	2.5mm SIGNAL DBL-LOCK 2P DBL LOCK PLATE					
A	変更	Y.N	Y.K	8 FEB 08	SEE TABLE	---	一般公差 (GENERAL TOLERANCE)					
O	作成	Y.N	M.S	24 MAY 08	DR. Y. NOGUCHI	DE. Y. NOGUCHI	公差 (TOLERANCE)		LOC	番号 (No.)		
LTR	変更 (REVISION RECORD)	DR	CHK	DATE	CHK. Y. KASHIWA	APP. Y. KASHIWA	公差 (TOLERANCE)		B	J		
							公差 (TOLERANCE)		REV. C		SHEET 1 OF 1	