

I. RECOMMANDATIONS GENERALES

Se reporter à la recommandation générale d'utilisation 411-15620.

L'opérateur insère le contact manuellement dans son alvéole. Un "clic" l'informe du verrouillage du contact.

II. DEFINITION DES DEFAUTS POTENTIELS

Défauts électriques

- a) *Mauvais adressage du contact dans le boîtier.*
Le contact est correctement inséré et encliqueté mais pas dans la bonne alvéole.
- b) *Mauvaise orientation du contact.*
Le contact est monté à 90° par rapport à son axe longitudinal d'orientation correcte.
- c) *Erreur d'association.*
Tentative d'insertion d'une languette dans un porte-clip.
- d) *Absence d'encliquetage*
Le contact n'est pas inséré à fond dans son alvéole.

III. CONTROLE ET MOYEN PRECONISES

Contrôle électrique

- a) *Adressage :*
Déteçté par un contrôle de continuité électrique. Se reporter aux plans
 - 411-15617 feuille 3/4 (pour contact (SPT)
 - 411-15617 feuille 4/4 (pour contact (MPT)
- b) *L'orientation à 90° du contact est impossible.*
- c) *Erreur d'association*
L'encliquetage correct d'une languette dans la "Module Support Relais (50-60A)" est impossible. La présence d'une languette, même non verrouillée, dans une alvéole de clip sera déteçtée par le contrôle de continuité électrique (impossibilité de contact entre la languette et la touche de contrôle).
- d) *Absence d'encliquetage*
Le contrôle électrique des câblages permet de contrôler le bon encliquetage des clips dans leurs alvéoles.

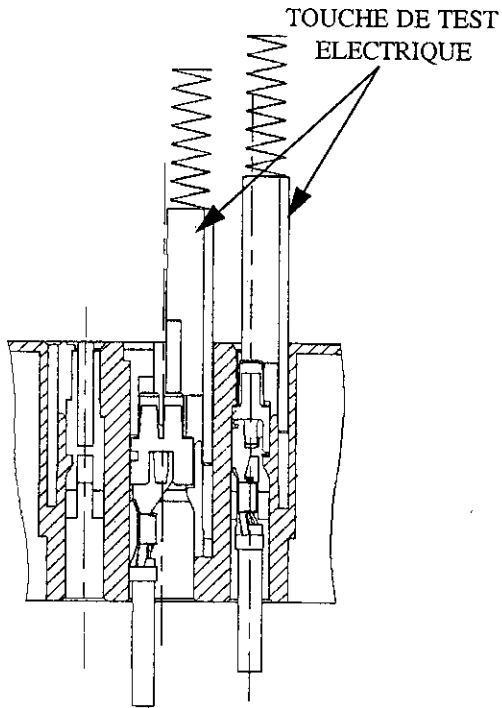


Fig. 1

Contacts bien encliquetés

Les palpeurs (test électrique) sont en contact avec les clips

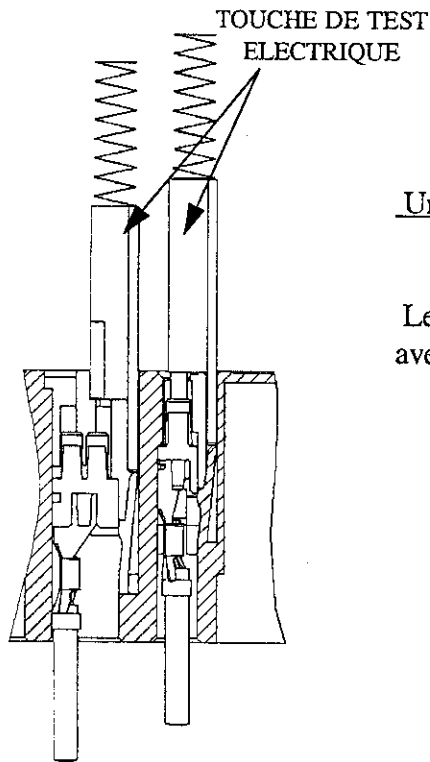


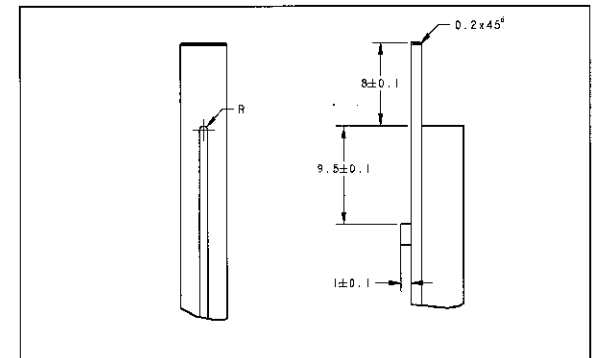
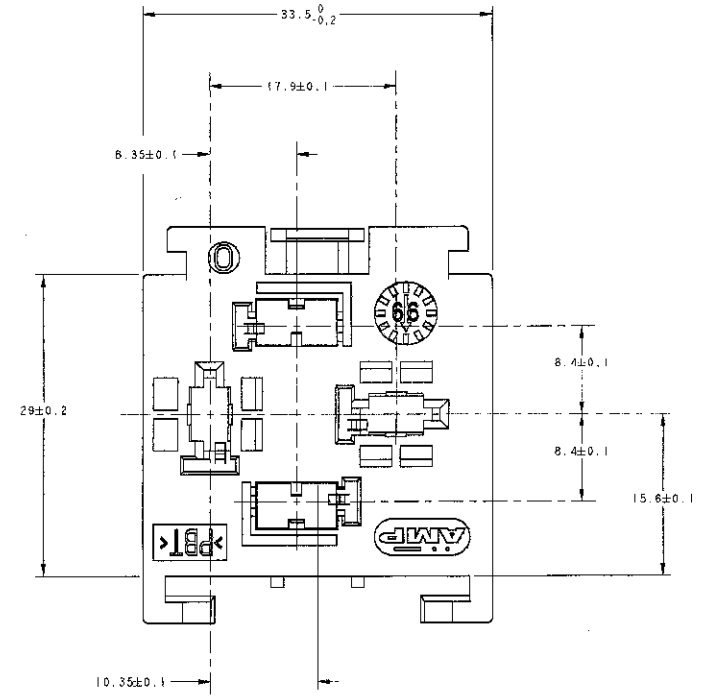
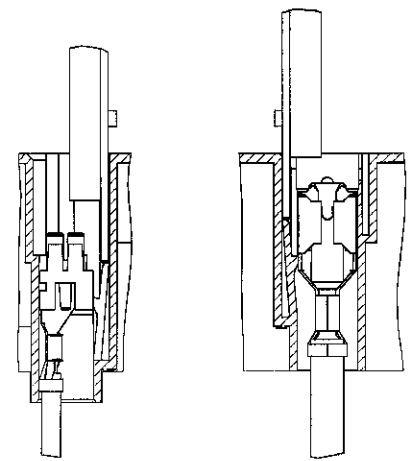
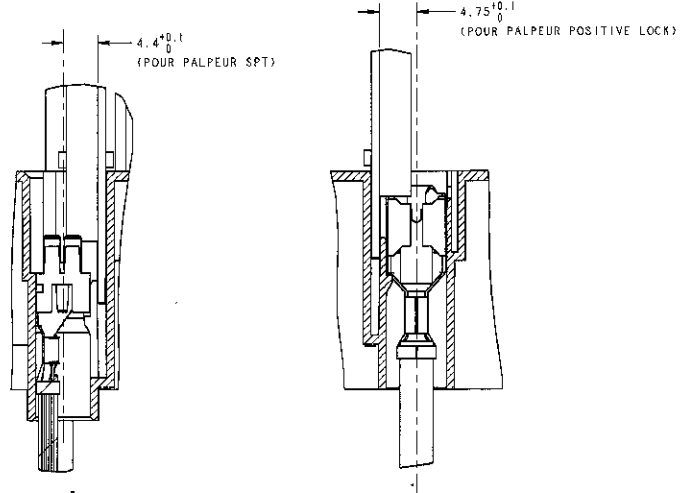
Fig. 2

Un ou plusieurs contacts mal encliquetés

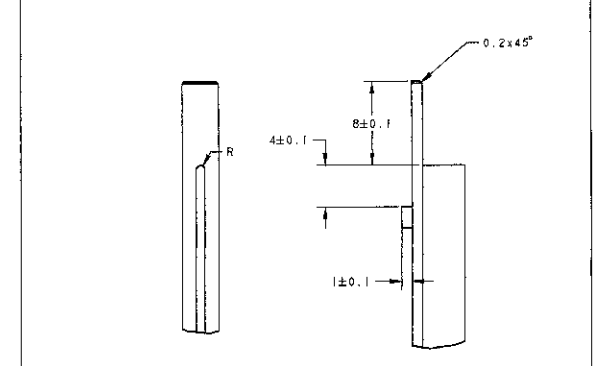
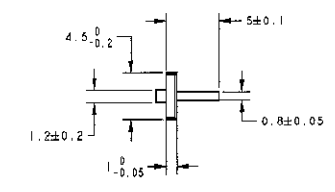
Les palpeurs ne peuvent pas être en contact avec les clips

Voir le plan 411-15617, feuilles 3 et 4 pour la détermination des palpeurs de test électrique, ainsi que leur emplacement sur le produit.

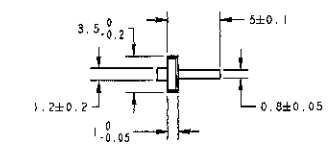
"CONTACT MAL ENCLIQUETE"
(le palpeur ne peut pas être en contact avec le clip)



POINTE DE TOUCHE SPT
ECHELLE 4:1



POINTE DE TOUCHE POSITIVE LOCK MK1
ECHELLE 4:1



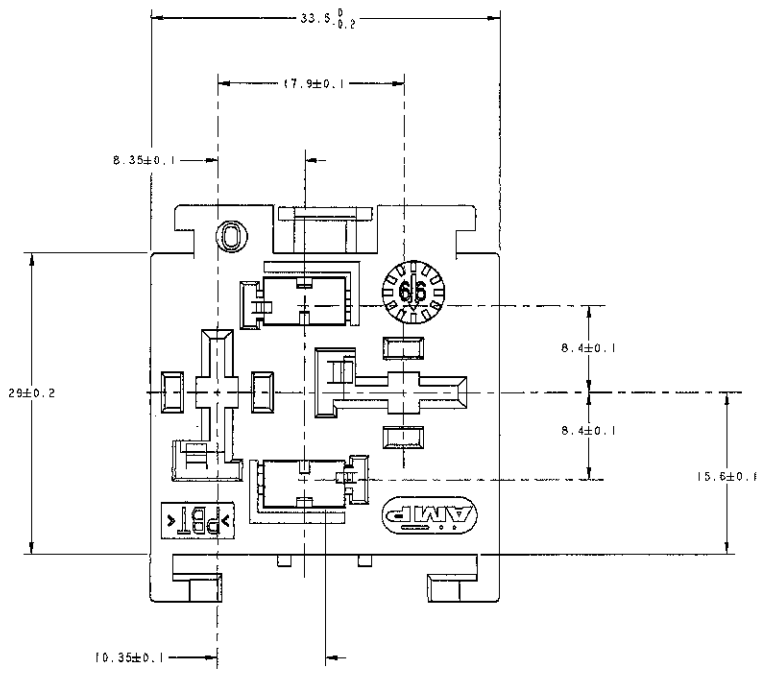
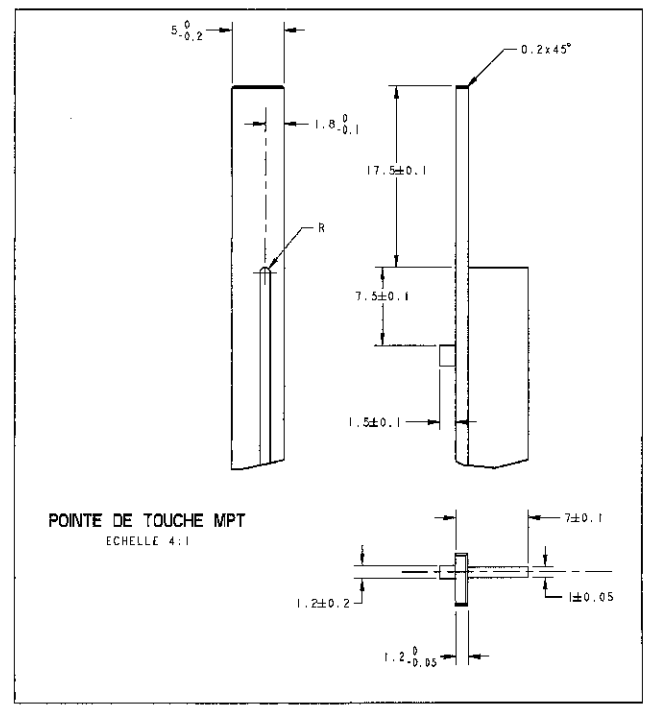
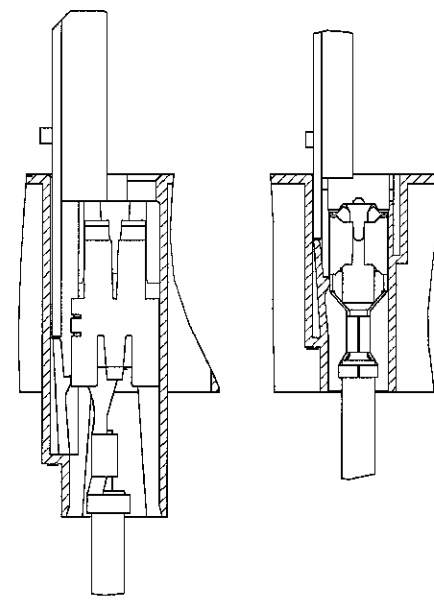
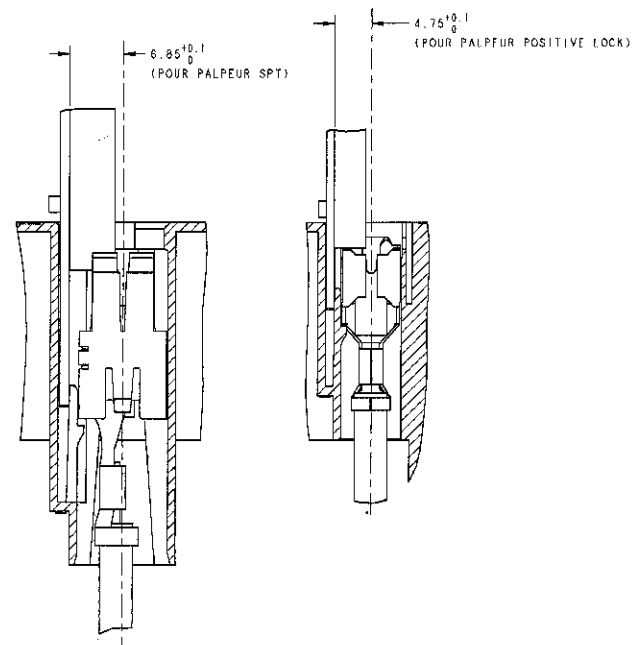
TARAGE DES TOUCHES DE CONTROLE:
3N⁺¹₀

<p>REVISIONS</p> <p>NO DATE</p>	<p>DATE: 17 DEC 88</p> <p>DESIGNER: J. JUDON</p> <p>DATE: 28 May 89</p> <p>APP. P. CALAIS</p> <p>DATE: 28 May 89</p> <p>PRODUCT SPEC: (1) REV 11</p> <p>SPEC. PARTS: 11</p> <p>APPLICATION SPEC: -</p> <p>SPEC. APPLICATION: -</p> <p>DESIGN: -</p> <p>DRAWING APPROV.: -</p>	<p>AMP DE FRANCE</p> <p>85001 PORTOISE</p> <p>TYPE: PRECONISATION DE CONTROLE</p> <p>DU MODULE</p> <p>SUPPORT RELAIS 50-60A (CONTACT SPT)</p> <p>CAGE CODE: -</p> <p>ORDERING NO: 00779</p> <p>SCALE: 4</p> <p>REVISIONS TO NEXT: -</p>
<p>MATERIAL PARTS:</p> <p>FINISH / FINITION:</p>	<p>CUSTOMER DRAWING / PLAN CLIENT</p> <p>SCALE: 4</p> <p>SHEET: 2 DE 4</p>	<p>REV: 0</p>

REVISE		REVISIONS		
NO.	DATE	DESCRIPTION	BY	CHK
F	7	SEE SHEET 1		

"CONTACT MAL ENCLIQUE"

(Le palpeur ne peut pas être en contact avec le clip)



POINTE DE TOUCHE POSITIVE LOCK MK1
(VOIR FEUILLE N°3)

TARAGE DES TOUCHES DE CONTROLE:
3N⁺¹₀

DIRECTION: AMP DATE: 28-May-99 DRAWN: P. BICAUD CHECKED: J. BEVILL APPROVED: J. BEVILL		7-Dec-98 28-May-99 AMP AMP DE FRANCE 95301 PONTLOISE	
TITLE: PRECONISATION DE CONTROLE DU MODULE SUPPORT RELAIS 50-80A (CONTACT MPT)		MATERIAL: AL QUANTITY: 4 PART NO: 00779 DRAWING NO: 411-15617	
CUSTOMER DRAWING		SCALE: 4 SHEET: 4 REV: 0	