

NUMBER C-353556
METRIC
三角度 (3-角 PROJECTION)

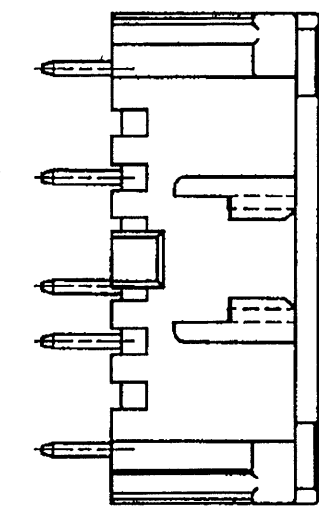
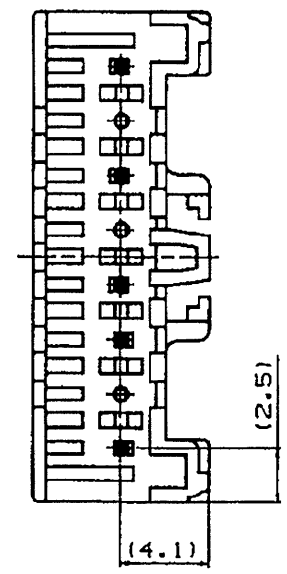
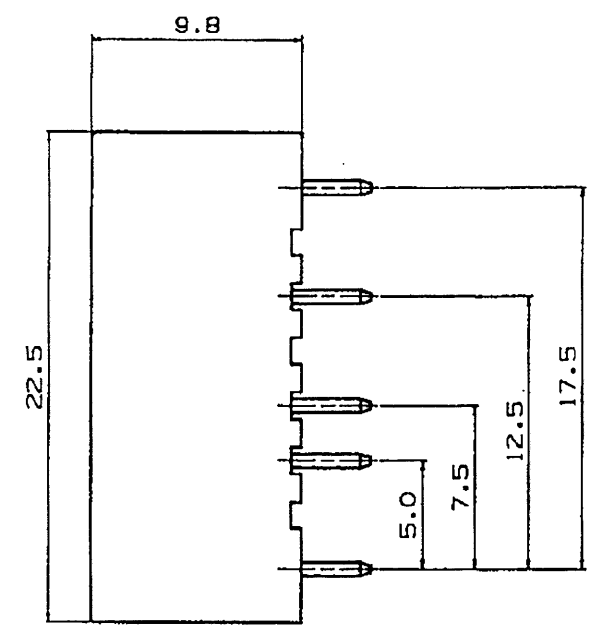
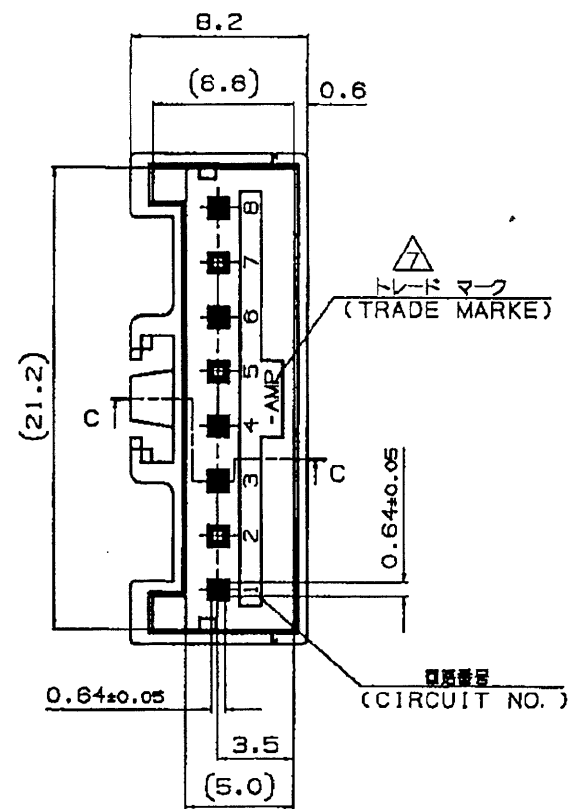


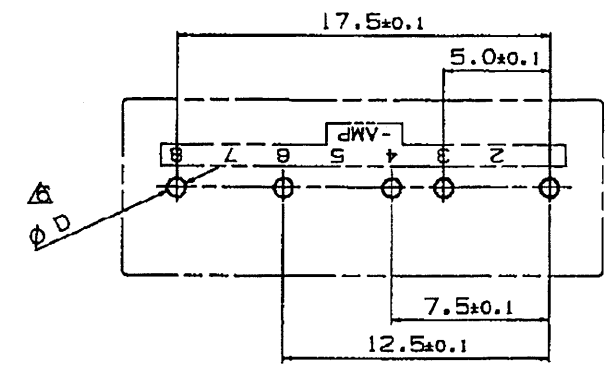
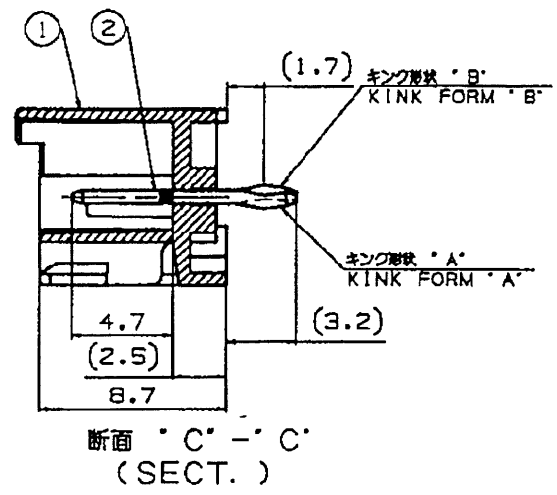
表1 TABLE 1

部品番号 PARTS NO.	名称 PARTS NAME	材質、表面処理 MATERIAL & FINISH
①	ヘッダーハウジング HEADER HOUSING	66ナイロンガラス強化(UL94V-0) 66 NYLON GLASS FILLED
②	ポストコンタクト POST CONTACT	錫めっき済銅合金 PRE TIN COPPER ALLOY

- 注記:
 1. 製品規格: 108-5459
 2. 適用基板厚: 1.6t
 3. 嵌合相手製品型番
 プラグハウジング: 917692
 リセコンタクト: 917683
 917684
 4. キング位置は表2参照
 5. 適用基板穴寸法: FIG. 1 参照
 適用基板穴径
 パンチ加工穴: 0.9^{+0.1}
 ドリル加工穴: 1.1^{+0.05}
 表3参照
 8. 取扱説明書: 411-5771

表3 (TABLE 3)

トレードマーク TRADE MARK	生産場所 MANUFACTURING PLACE
-AMP 又は - OR AMP	日本 JAPAN
--AMP 又は -+ OR AMP	中国 CHINA(PRC)
AMP 又は AMP	韓国 KOREA



取付基板穴寸法 FIG. 1

- NOTES:
 1. PRODUCT SPEC.; 108-5459
 2. APPLICABLE P.C.B THK.; 1.6t
 3. MATING CONN. P/N
 PLUG HOUSING; 917692
 REC. CONTACT; 917683
 917684
 4. KINKING POSITION (SEE TABLE 2)
 5. APPLICABLE P.C.B LAYOUT SEE FIG.1
 APPLICABLE P.C.B HOLE DIA.
 PUNCHED HOLE; 0.9^{+0.1}
 DRILLED HOLE; 1.1^{+0.05}
 SEE TABLE 3
 8. INSTRUCTION SHEET; 411-5771

表2 TABLE 2

キング形状 TYPE OF KINK FORM	回路番号 CIRCUIT NO.													WITHOUT 無し	WITH 有り	NATURAL 自然色	5	2-353556-1							
	1	2	3	4	5	6	7	8	9	10	11	12	13												
A	-	A	B	-	B	-	B	-	-	-	-	-	-	BOSS ボス	KINK FORM キング加工	COLLOR 色 閉	Pos. 種数	PART NO. 型番							
tyco Tyco Electronics AMP K.K. Electronics Kawasaki, Japan																									
結合電線径 (WIRE RANGE) --- mm ² (AWG -)													被覆外径 (INSULATION DIA.) --- mmφ		名称 (NAME) 2.5mm シグナルダブルロック 5極 ポストヘッダーアッセンブリー (Vタイプ)					材料 (MATERIAL) SEE TABLE 1 表1参照		仕上 (FINISH) SEE TABLE 1 表1参照		2.5mm SIGNAL DBL-LOCK 5P POST HEADER ASS'Y	
A 変更 (REVISED) FJD0-0094-03 N.Y. M.S. 18APR 03													DR. 29 NOV. '96 N.NAGASHIMA		DE. 29 NOV. '96 A.OISHI		公差 (GENERAL TOLERANCE) 10mm ±0.2 10mm 20mm ±0.25 30mm/100mm ±0.3 真度 ±0.3		B J		番号 (No.) C-353556				
O 作成 (RELEASED) FJ00-5759-06 N.N. 29 NOV. '96													CHK. 29 NOV. '96 Y.NOGUCHI		APP. 29 NOV. '96 Y.KASHIWA		R (SCALE) 3-1		REV. A		SHEET 1 OF 1				

PRINT DIST
単位: 寸法 DIMENSIONS IN MM. DO NOT SCALE PRINT