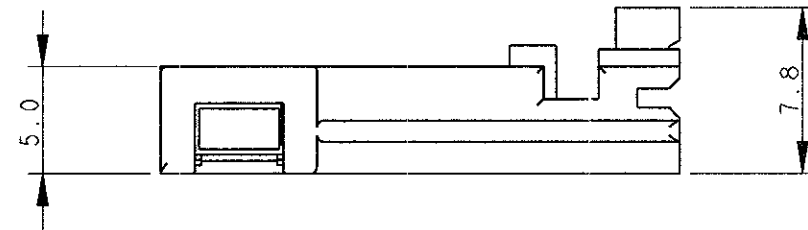
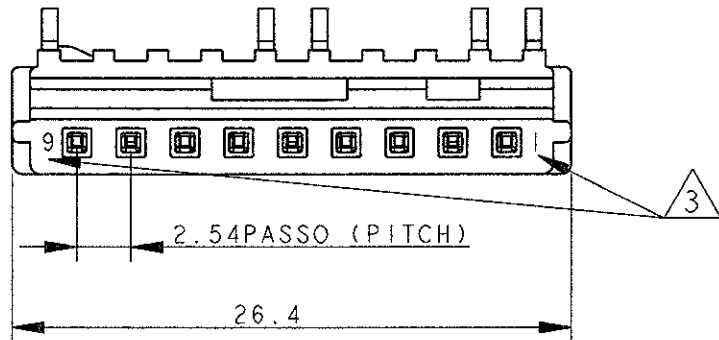


THIS DRAWING IS UNPUBLISHED. RELEASED FOR PUBLICATION .1999.
 QUESTO DISEGNO NON DEVE ESSERE DIVULGATO O RIPRODOTTO. E' CONSENTITA LA DIVULGAZIONE.
 © COPYRIGHT 19 BY AMP INCORPORATED. ALL RIGHTS RESERVED. TUTTI I DIRITTI SONO RISERVATI.

| LOC | DIST | REVISIONS REVISIONI | | | | | |
|-----|------|---------------------|---------|--------------------------------------|-----------|----------|-----------|
| | | P | LTR REV | DESCRIPTION DESCRIZIONE | DATE DATA | DWN DIS. | APVD APP. |
| - | - | 0 | | FIRST ISSUE | 06AUG98 | GS | AB |
| | | A4 | | RELEASED FOR PRODUCTION ET00-0353 99 | 29NOV99 | GS | AG |
| | | A5 | | REVISED AND REDRAWN ET00-0245 00 | 21SEP00 | GS | OC |
| | | B | | REVISED ET00-0148 01 | 13JUL01 | M. G. | AGP |



MATERIALI (MATERIALS)

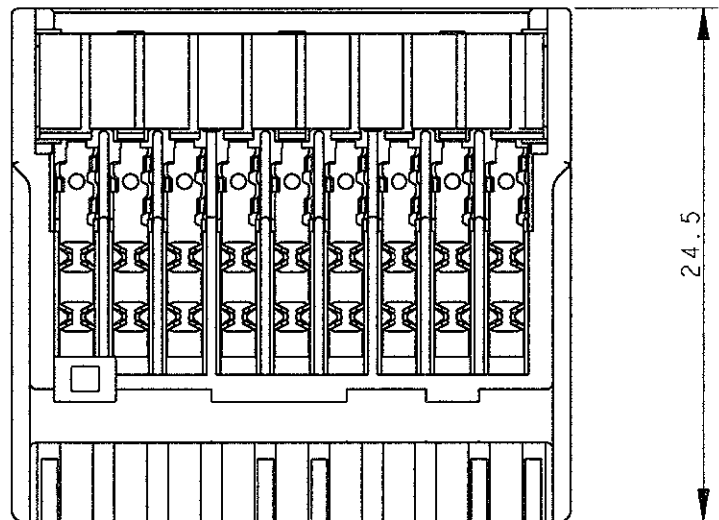
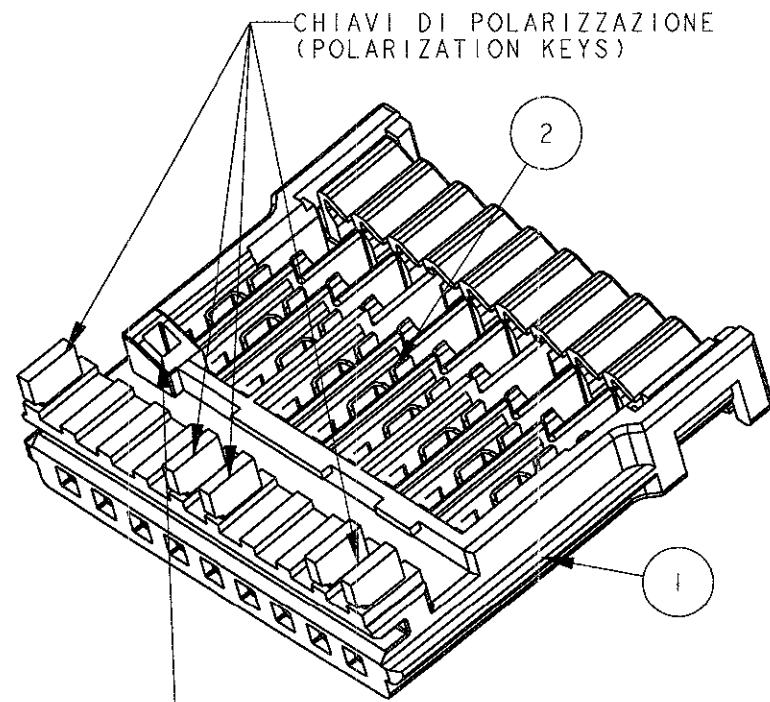
- BLOCCHETTO: PA 6.6 CARICATO VETRO (HOUSING: PA 6.6 GLASS FILLED)
- CONTATTI: LEGA DI RAME PRE-STAGNATO (CONTACTS: COPPER ALLOY PRE-TINNED)

2)-CONTATTI MQS IDC ADATTI PER CAVI SEZ.: (MQS IDC CONTACTS SUITABLE FOR WIRE SIZE:)
 0.35-0.5 mm2



3) LA NUMERAZIONE DELLE CAVITA' E' UN'INDICAZIONE PER LA GESTIONE DELLA DOCUMENTAZIONE CAD (LIBRERIA GRAFICA). TALE NUMERAZIONE NON E' FISICAMENTE REALIZZATA SUI BLOCCHETTI IDC. PER CONVENZIONE SI RICORDA CHE LA VIA A NUMERAZIONE PIU'ALTA E' SEMPRE IN CORRISPONDENZA LATO DENTE DI AGGANCO DEL BLOCCHETTO IDC. (CAVITY NUMERATION IS ONLY FOR REFERENCE (CAD LIBRARY) IT IS NOT PHYSICALLY REALIZED ONTO IDC HOUSINGS. CONVENTIONALLY THE WAY AT HIGHEST NUMERATION IS ALWAYS IN CORRESPONDENCE WITH THE LOCKING TOOTH OF IDC CONN.)

4)-I CAVI USATI DEVONO ESSERE IN ACCORDO CON LA SPECIFICA FIAT N. 91107/03 (USED WIRES MUST BE IN ACCORDANCE WITH FIAT SPEC. NR. 91107/03)



| AMP P/N | DESCRIZIONE (DESCRIPTION) |
|----------|--|
| 284126-1 | REV. B (9 POS. IDC FEMALE CONNECTOR 2.54 mm PITCH, TYPE DX) CONNETTORE 9 POS. PASSO 2.54 mm DX |
| 284126-2 | REV. B (9 POS. IDC FEMALE CONNECTOR 2.54 mm PITCH, TYPE SX) CONNETTORE 9 POS. PASSO 2.54 mm SX |

284126-1 COME MOSTRATO (AS SHOWN)

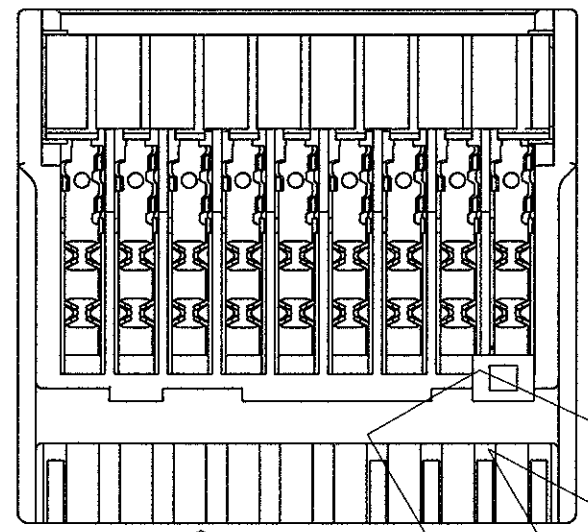
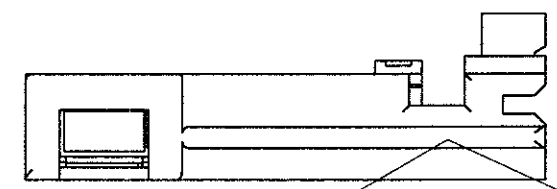
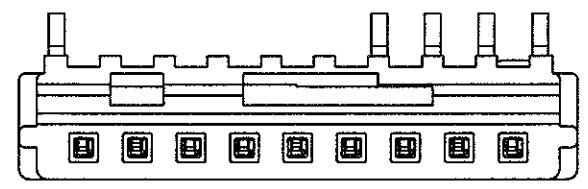
ERA 96-51281-10 (IT WAS)

| ITEM | DESCRIZIONE (DESCRIPTION) | Q. TA' (Q. TY) |
|------|------------------------------------|----------------|
| 1 | BLOCCHETTO (HOUSING) | 1 |
| 2 | CONTATTO MQS IDC (MQS IDC CONTACT) | 9 |

| | | | |
|--|---|--|---|
| THIS DRAWING IS A CONTROLLED DOCUMENT FOR AMP INCORPORATED. IT IS SUBJECT TO CHANGE AND THE CONTROLLING ENGINEERING ORGANIZATION SHOULD BE CONTACTED FOR THE LATEST REVISION. QUESTO DISEGNO E' UN DOCUMENTO DI PROPRIETA' E RESPONSABILITA' DELL'AMP INCORPORATED. E' SOGGETTO A VARIAZIONI. PER OTTENERE L'ULTIMA REVISIONE DEL DISEGNO CONTATTARE L'UFFICIO TECNICO RESPONSABILE. | | DWN /DIS. 19-Aug-98 G. STELLA CHR /CONT. 19-Aug-98 A. GENTA | AMP Italia S.p.A. Collegno, C.so F.lli Cervi 15 |
| DIMENSIONS: DIMENSIONI: mm | TOLERANCES UNLESS OTHERWISE SPECIFIED: TOLLERANZE: SE NON DIVERSAMENTE SPECIFICATO 0 PLC /DEC ± 1 PLC /DEC ± 0.3 2 PLC /DEC ± 3 PLC /DEC ± 4 PLC /DEC ± ANGLES /ANGOLI ±2 | APVD /APP. - PRODUCT SPEC SPEC DI PRODOTTO 108-20182 APPLICATION SPEC SPEC DI APPLICAZIONE - | NAME NONE IDC FEMALE CONNECTORS 9 POSITIONS - 2.54 mm PITCH |
| MATERIAL MATERIALE | FINISH FINITURA - | WEIGHT PESO - SIZE A3 CAGE CODE 00779 DRAWING NO. NUMERO C=284126 | RESTRICTED TO - |
| CUSTOMER DRAWING DISEGNO PER CLIENTE SOLO PER RIFERIMENTO | | SCALE 2:1 SHEET 1 OF 3 FOLGIO 1 DI 3 | REV B |

THIS DRAWING IS UNPUBLISHED. RELEASED FOR PUBLICATION
 QUESTO DISEGNO NON DEVE ESSERE DIVULGATO O RIPRODOTTO. E' CONSENTITA LA DIVULGAZIONE .19
 BY AMP INCORPORATED. ALL RIGHTS RESERVED. TUTTI I DIRITTI SONO RISERVATI

| LOC | DIST | REVISIONS | | | | | |
|-----|------|-----------|------------|--------------------------------|--------------|-------------|--------------|
| | | P | LTR REV | DESCRIPTION DESCRIZIONE | DATE DATA | DWN DIS. | APVD APP. |
| - | - | | - | VEDI FOGLIO 1/3(SEE SHEET 1/3) | - | - | - |



284126-2 COME MOSTRATO (AS SHOWN)

ERA 96-51281-9 (IT WAS)

DIFFERISCE DAL -1 PER LA POSIZIONE DEL DENTE DI AGGANCIAMENTO E DELLE CHIAVI DI POLARIZZAZIONE.
 (IT DIFFERS FROM -1 FOR LOCKING TOOTH POSITION AND POLARIZATION KEYS.)

| | | | | | |
|---|--|---|--|---|--|
| <small>THIS DRAWING IS A CONTROLLED DOCUMENT FOR AMP INCORPORATED. IT IS SUBJECT TO CHANGE AND THE CONTROLLING ENGINEERING ORGANIZATION SHOULD BE CONTACTED FOR THE LATEST REVISION. QUESTO DISEGNO E' UN DOCUMENTO DI PROPRIETA' E RESPONSABILITA' DELL'AMP INCORPORATED. E' SOGGETTO A VARIAZIONI. PER OTTENERE L'ULTIMA REVISIONE DEL DISEGNO CONTATTARE L'UFFICIO TECNICO RESPONSABILE.</small> | | DWN / DIS. CHK / CONT. | | AMP AMP Italia S.p.A. Collegno, C.so F.lli Cervi 15 | |
| DIMENSIONS: DIMENSIONI: mm TOLERANCES UNLESS OTHERWISE SPECIFIED: TOLLERANZE: SE NON DIVERSAMENTE SPECIFICATO 0 PLC / DEC ± 1 PLC / DEC ± 2 PLC / DEC ± 3 PLC / DEC ± 4 PLC / DEC ± ANGLES / ANGOLI ± | | APVD / APP. PRODUCT SPEC SPEC DI PRODOTTO APPLICATION SPEC SPEC DI APPLICAZIONE | | NAME NOME IDC FEMALE CONNECTORS 9 POSITIONS - 2.54 mm PITCH | |
| MATERIAL MATERIALE | | FINISH FINITURA | | SIZE CAGE CODE DRAWING NO NUMERO A3 00779 C-284126 | |
| DIMENSIONS: DIMENSIONI: mm | | WEIGHT PESO | | RESTRICTED TO | |
| CUSTOMER DRAWING DISEGNO PER CLIENTE SOLO PER RIFERIMENTO | | SCALE SCALA 3:1 | | SHEET FOGLIO 2 OF DI 3 REV B | |

THIS DRAWING IS UNPUBLISHED. RELEASED FOR PUBLICATION .1999.
 QUESTO DISEGNO NON DEVE ESSERE DIVULGATO O RIPRODOTTO. E' CONSENTITA LA DIVULGAZIONE.
 © COPYRIGHT 19 BY AMP INCORPORATED. ALL RIGHTS RESERVED. TUTTI I DIRITTI SONO RISERVATI.

| LOC | DIST | P | LTR | REVISIONS | DATE | DWN | APVD |
|-----|------|---|-----|---------------------------------|------|------|------|
| | | | REV | DESCRIPTION | | DIS. | APP. |
| - | - | - | - | VEDI FOGLIO 1/3 (SEE SHEET 1/3) | - | - | - |

CODIFICA CONNETTORI PER L'APPLICAZIONE SUL CABLAGGIO (CONNECTORS CODE FOR HARNESS APPLICATION)

| P/N | DESCRIZIONE (DESCRIPTION) | TIPO (TYPE) | CHIAVI DI POLARIZZAZIONE (POLARIZATION KEY) | RAPPRESENTAZIONE GRAFICA CONTROPARTE (GRAPHIC COUNTERPART REPRESENTATION) | CODIFICA PER APPLICAZIONE (APPLICATION CODE) |
|----------|--|----------------|--|--|---|
| 284126-1 | IDC FEMALE CONNECTORS 2.54 mm PITCH | DX | | VIE 28~36 (POS. 28~36) | A |
| 284126-1 | IDC FEMALE CONNECTORS 2.54 mm PITCH | DX | | VIE 1~9 (POS. 1~9) | B |
| 284126-1 | IDC FEMALE CONNECTORS 2.54 mm PITCH | DX | | VIE 1~9 (POS. 1~9) | C |
| 284126-2 | IDC FEMALE CONNECTORS 2.54 mm PITCH | SX | | VIE 1~9 (POS. 1~9) | D |

| | | | | |
|---|--|---|--|------------------------|
| <small>THIS DRAWING IS A CONTROLLED DOCUMENT FOR AMP INCORPORATED. IT IS SUBJECT TO CHANGE AND THE CONTROLLING ENGINEERING ORGANIZATION SHOULD BE CONTACTED FOR THE LATEST REVISION. QUESTO DISEGNO È UN DOCUMENTO DI PROPRIETÀ E RESPONSABILITÀ DELL'AMP INCORPORATED. È SOGGETTO A VARIAZIONI. PER OTTENERE L'ULTIMA REVISIONE DEL DISEGNO CONTATTARE L'UFFICIO TECNICO RESPONSABILE.</small> | | DWN /DIS. | AMP Italia S.p.A. Collegno, C.so F.lli Cervi 15 | |
| DIMENSIONS: DIMENSIONI: mm | | CHK /CONT. | | |
| TOLERANCES UNLESS OTHERWISE SPECIFIED: TOLLERANZE: SE NON DIVERSAMENTE SPECIFICATO | | APVD /APP. | NAME NONE | |
| | | PRODUCT SPEC SPEC DI PRODOTTO | IDC FEMALE CONNECTORS 9 POSITIONS - 2.54 mm PITCH | |
| MATERIAL MATERIALE | | APPLICATION SPEC SPEC DI APPLICAZIONE | SIZE | RESTRICTED TO |
| FINISH FINITURA | | WEIGHT PESO | A3 | |
| DIMENSIONS: 0 PLC /DEC ± 1 PLC /DEC ± 2 PLC /DEC ± 3 PLC /DEC ± 4 PLC /DEC ± ANGLES /ANGOLI ± | | CUSTOMER DRAWING | CAGE CODE 00779 | DRAWING NO C=284126 |
| DIMENSIONS: 0 PLC /DEC ± 1 PLC /DEC ± 2 PLC /DEC ± 3 PLC /DEC ± 4 PLC /DEC ± ANGLES /ANGOLI ± | | DISEGNO PER CLIENTE SOLO PER RIFERIMENTO | SCALE SCALA 3:1 | SHEET FOGLIO 3 OF 3 |
| DIMENSIONS: 0 PLC /DEC ± 1 PLC /DEC ± 2 PLC /DEC ± 3 PLC /DEC ± 4 PLC /DEC ± ANGLES /ANGOLI ± | | | | REV B |