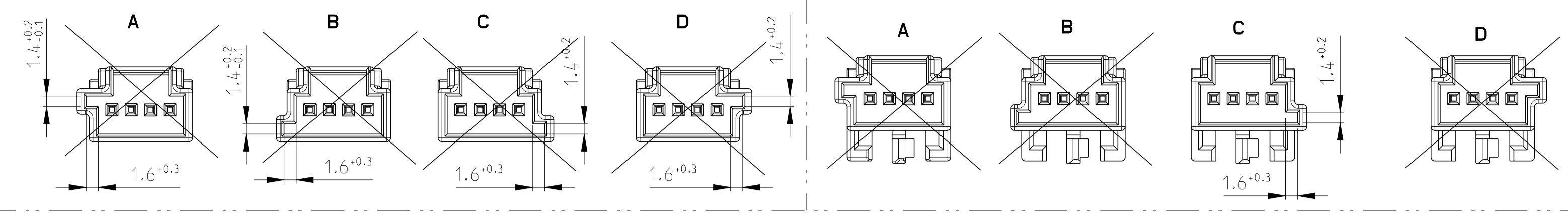


CODINGS/Kodierungen
 VAR. I 2:1

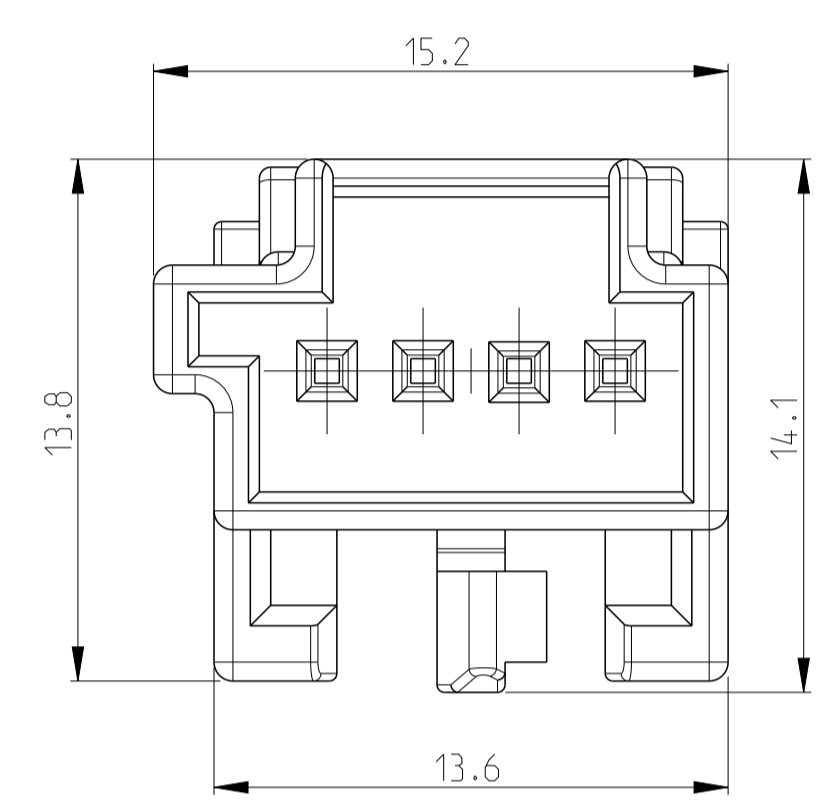
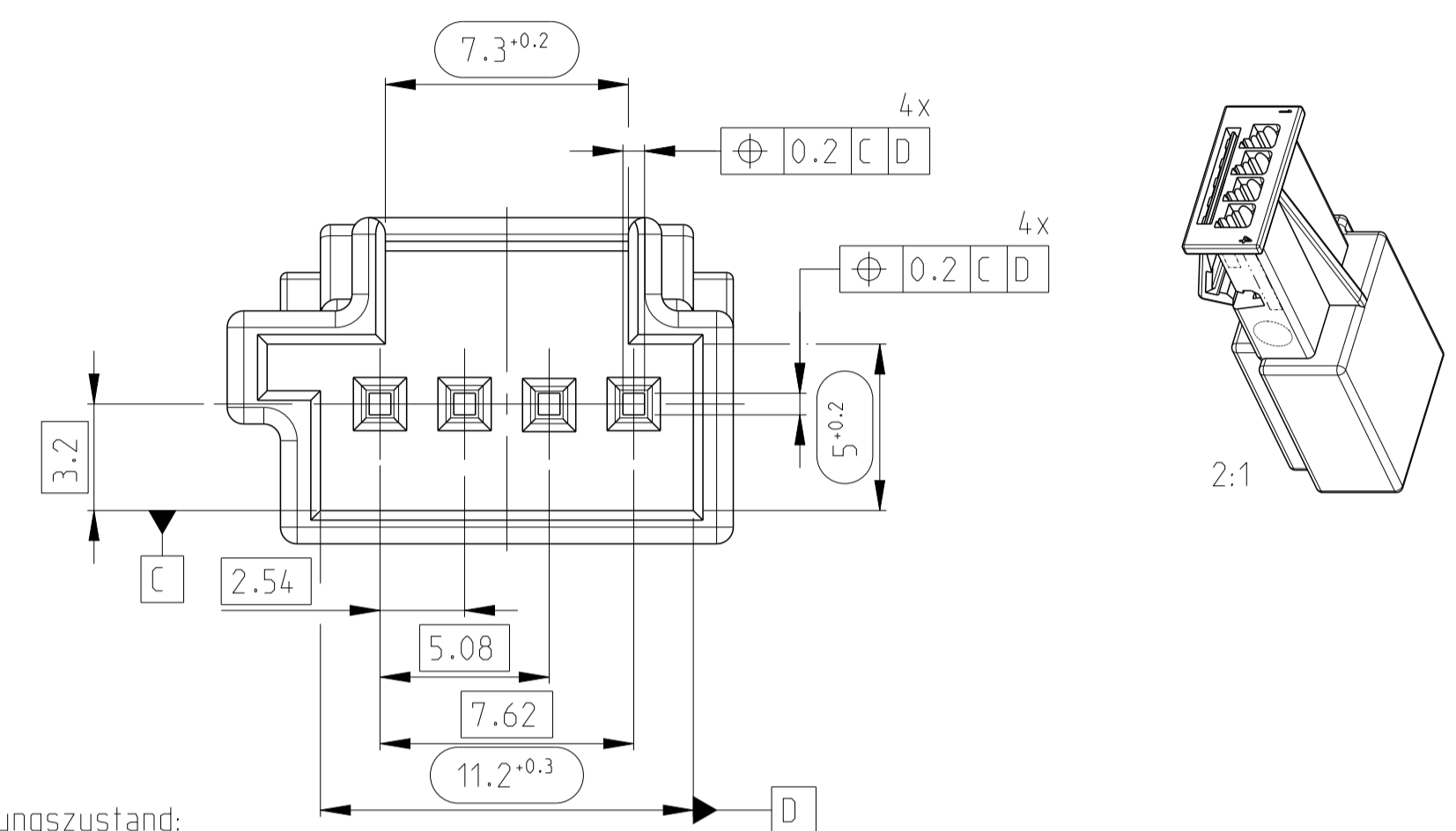
CODINGS/Kodierungen
 VAR. II 2:1

LOC	DIST	REV	DATE	DWN	APVD
A1	-	1	12SEP2013	SBL	HHC

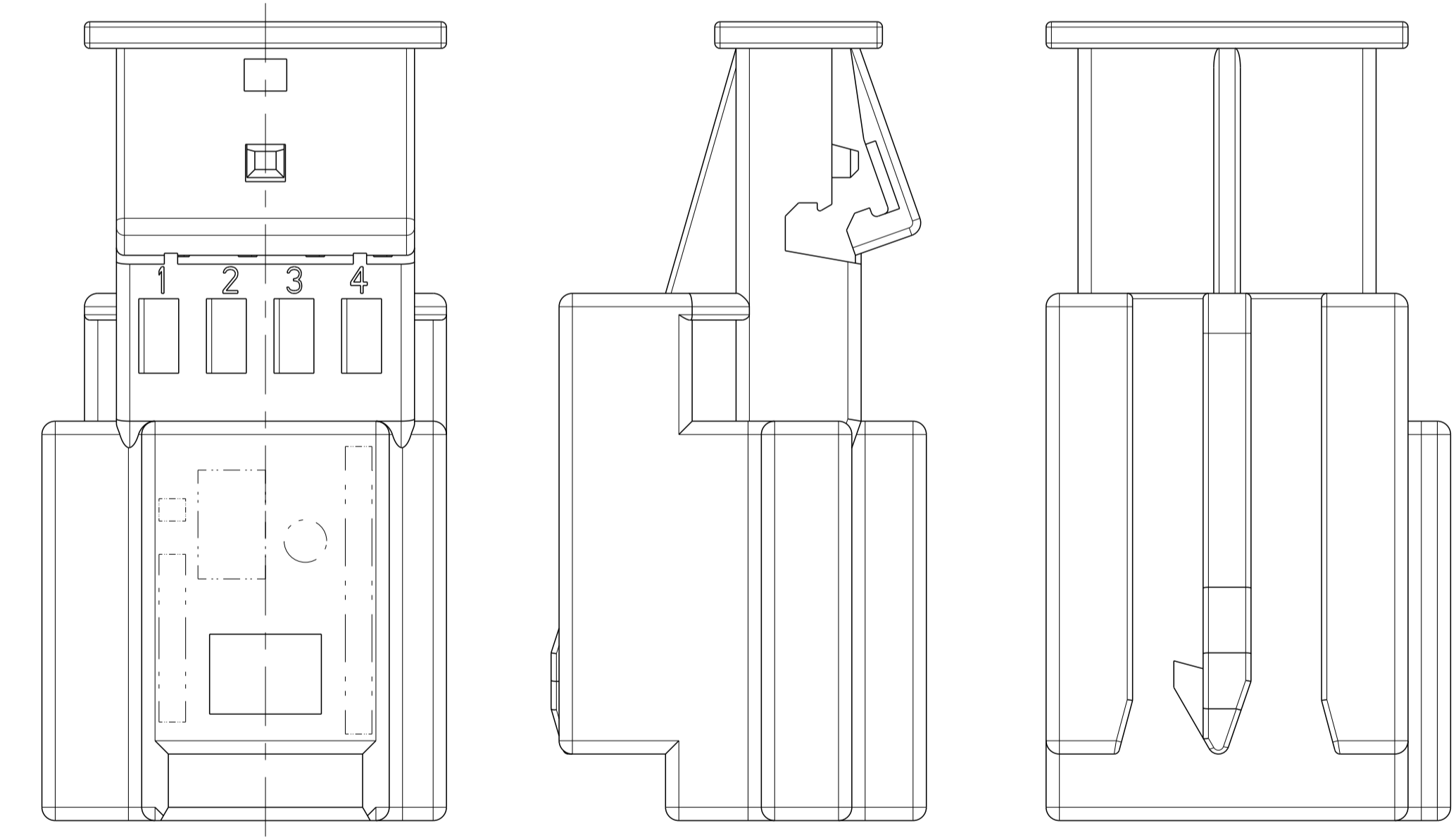
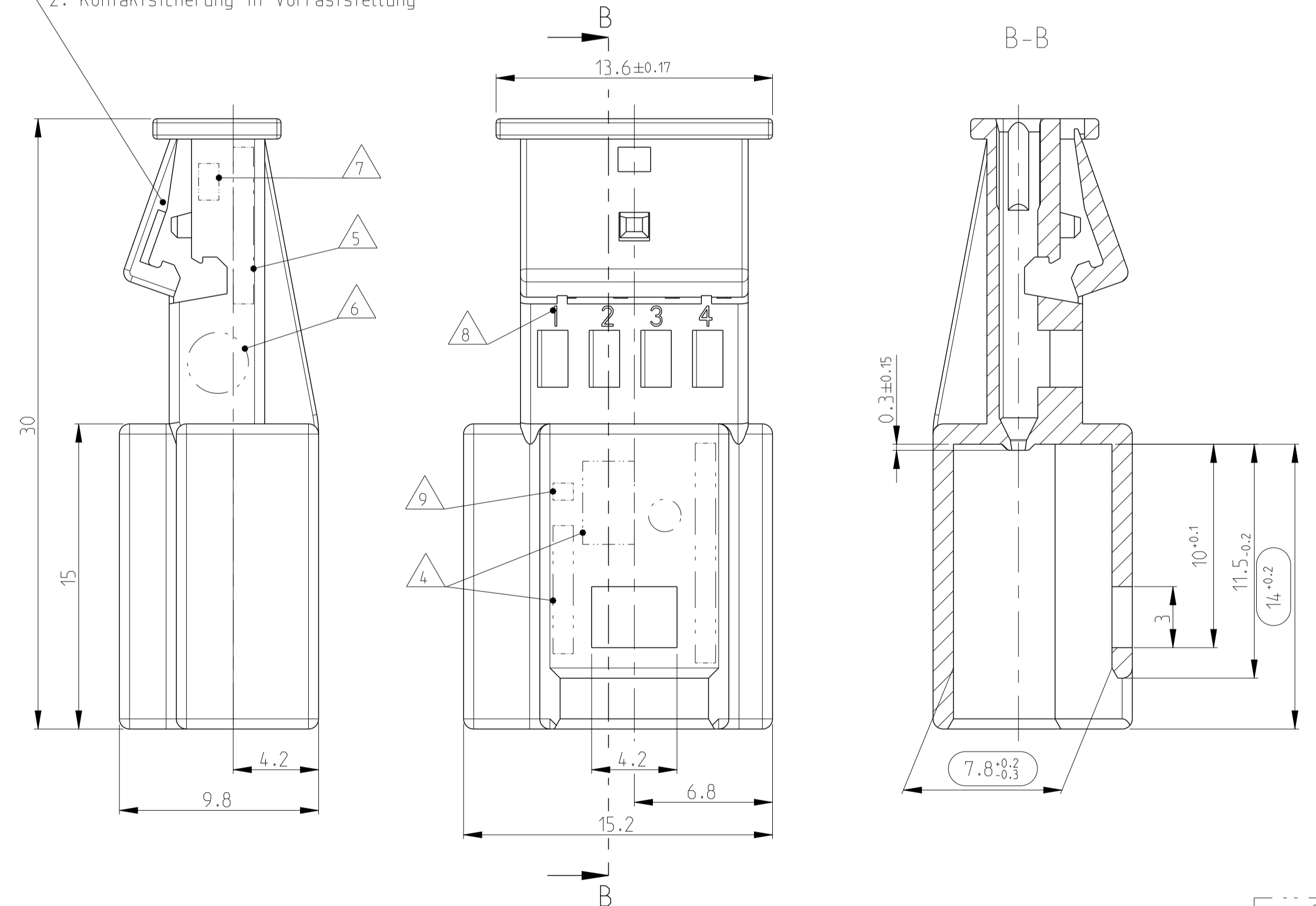


VERSION I WITHOUT LOCKING PART
 Variante I ohne Anreihenelement

VERSION II WITH LOCKING PART
 Variante II mit Anreihenelement
 MISSING MEASUREMENT SEE VERSION I
 fehlende Masse siehe Version I



SUPPLY CONDITION/Auslieferungszustand:
 LOCKING DEVICE IN PRE-LOCKED POSITION
 2. Kontaktsicherung in Vorraststellung



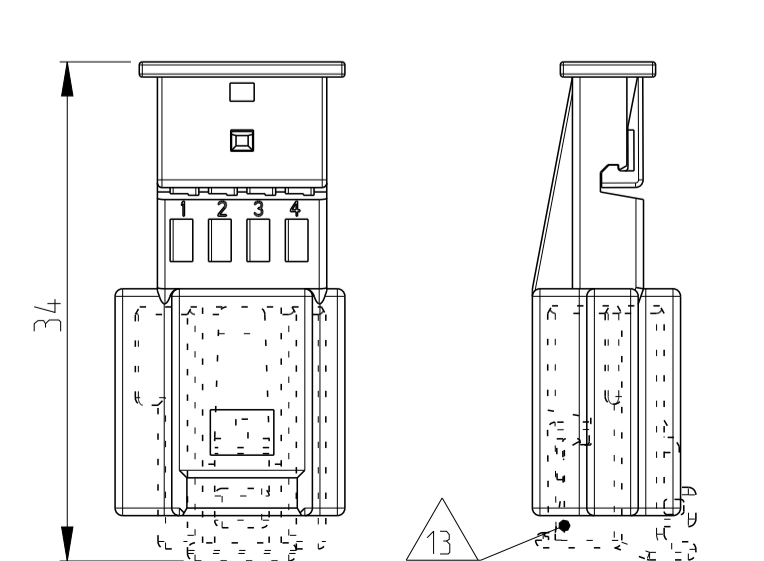
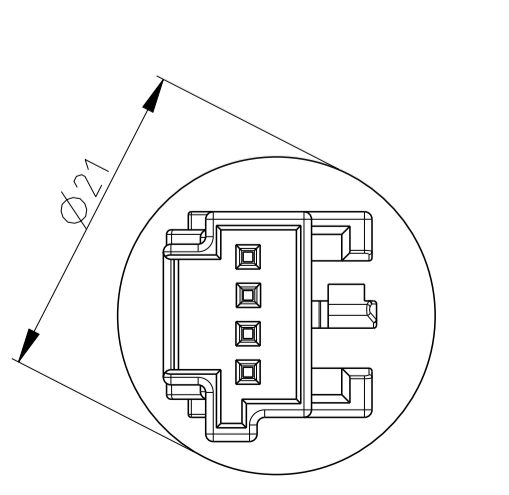
- NOTES
 Bemerkungen
- ONLY THE GERMAN LANGUAGE VERSION IS AUTHORITATIVE
 Massgebend ist nur der deutsche Text
 - CODING A AS SHOWN
 Kodierung A wie gezeichnet
 - FUNCTIONAL MEASUREMENTS MARKED WITH ARE DOCUMENTED IN THE EMPB. NOT MARKED MEASUREMENTS ARE MEASURED, BUT NOT DOCUMENTED IN THE EMPB. DEVIATIONS HAVE TO BE CORRECTED.
 Funktionsbestimmende Masse, die mit gekennzeichnete sind, werden im EMPB dokumentiert. Nicht gekennzeichnete Masse werden ebenfalls ausgemessen, aber nicht im EMPB dokumentiert. Abweichungen sind zu korrigieren.
 - SUPPLIER-MARK
 Lieferantenkennzeichnung
 - MATERIAL IDENTIFICATION
 Materialkennzeichnung
 - DATE INSERT
 Datumstempel
 - MOULD CAVITY MARKING: FOR FIRST MOULD Y; FOR FURTHER MOULDS X.Y
 X = MOULD NUMBER
 Y = MOULD CAVITY NUMBER
 Formesmarkierung: fuer erstes Werkzeug Y; fuer weitere Werkzeuge X.Y
 X = Werkzeug-Nr.
 Y = Formnest-Nr.
 - CAVITY NUMBER
 Kammernummer
 - SUPPLIER REVISION INDEX
 Revisionsindex des Lieferanten
 - MAX WIRE SIZE 0.75mm² FLR PERMITTED
 MAX. INSULATION DIAMETER 1.9MM
 NUMBER OF PIECES SEE CABLE HARNESS DRAWINGS
 FOR PERMISSIBLE CURRENT CARRYING CAPACITY OF THE SINGLE CONTACT
 SEE PRODUCT SPECIFICATION NO. 108-18030
 max. zulassiger Leitungsquerschnitt 0.75mm² FLR
 max. Aussendurchmesser Isolierung 1.9mm
 Die Stueckzahl ist im Leitungsatz festgelegt
 Die zulassige Strombelastbarkeit fuer die einzelnen Kontakte ist der Produkt-Spezifikation Nr.: 108-18030 zu entnehmen
 - SUPPLIED FORM: LOOSE PIECE IN CARTON
 Auslieferungsform: Schuetftgut im Karton

NOTE	FEATURE	TE Connectivity
12	CONTACTS BY TE Connectivity Kontakte von TE Connectivity	929453 (normale Anwendung)
13	USEABLE PLUG 4-FACH BY TE Connectivity Passender Stecker 4-fach von TE Connectivity	929170

CUT-OUT OF BODY
 Karosserie-Durchbruch
 2:1

SECONDARY LOCKING DEVICE
 IN END-LOCKED POSITION
 zweite Kontaktsicherung
 in Endraststellung
 2:1

WIRE TO WIRE CONNECTOR
 fliegende Kupplung
 2:1



THIS DRAWING IS A CONTROLLED DOCUMENT.
 DIMENSIONING AND TOLERANCING PER GPS (ISO STANDARDS)

DIMENSIONS: MASSENMESSEN [mm]	TOLERANCES UNLESS OTHERWISE SPECIFIED: ALLGEMEINTOLERANZEN
1 PLC ±	0.15
2 PLC ±	0.1
3 PLC ±	0.1
4 PLC ±	0.1
ANGLES/SHAWINSEL WINKELN	±10°
MATERIAL	FINISH/OBERFLAECHE/FARBE

Stecker 4-fach CONNECTOR 4POS.	C	3-2112850-5	A	PBT-GF10	blau/BLUE aehn./SIMILAR RAL 5012	11
Benennung TITLE	COD	TE Connectivity Bestell-Nr. ORDER-NO.	REV	Werkstoff MATERIAL	Oberflaeche/Farbe SURFACE/COLOUR	VAR
DWN S. Blidar 16JUL2013		CHK H. Holland-Cunz 16JUL2013		APVD		
NAME				PIN HOUSING, 4 POS., MQS Stiftgehaeuse, 4 pol., MQS		
PRODUCT SPEC PRODUKTSPEZ.		APPLICATION SPEC VERARBEITUNGSSPEZ.		RESTRICTED TO NUR FÜR		
WEIGHT GEWICHT		2.4 g		SCALE MASSSTAB		
Customer Drawing		/KUNDENZEICHNUNG		SHEET BLATT		
A1		00779		REV A		