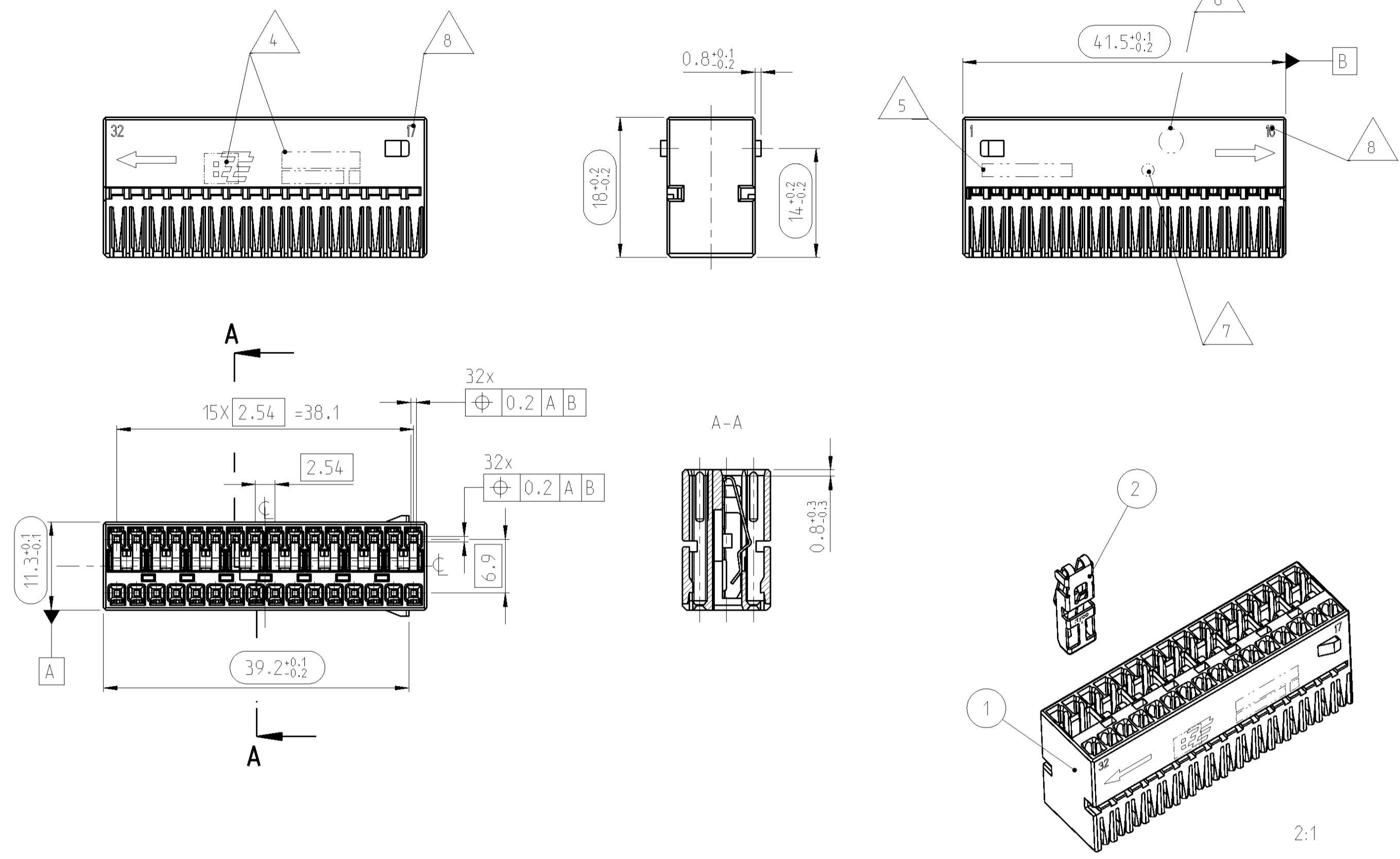


LOC	DIST	P	LTR	REVISIONS ÄNDERUNGEN DESCRIPTION BESCHREIBUNG	DATE	DWN	APVD
A1	-	A		NEW DRAWING	09FEB2010	KSC	HHC
		B		Material updated	08DEC2010	KSC	HHC

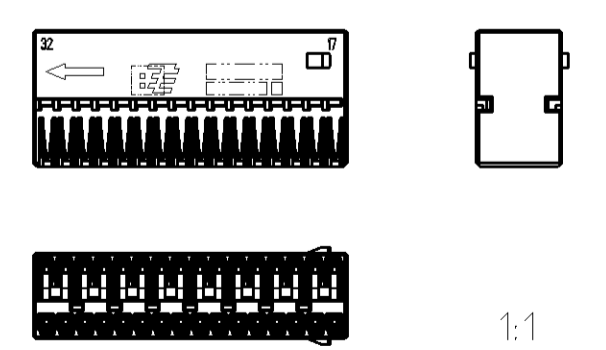


NOTES
Bemerkungen

- ONLY THE GERMAN LANGUAGE VERSION IS AUTHORITY. Massgebend ist nur der deutsche Text.
- CODING A AS SHOWN. Kodierung A wie gezeichnet.
- FUNCTIONAL MEASUREMENTS MARKED WITH \varnothing ARE DOCUMENTED IN THE EMPB. NOT MARKED MEASUREMENTS ARE MEASURED, BUT NOT DOCUMENTED IN THE EMPB. DEVIATIONS HAVE TO BE CORRECTED. Funktionsbestimmende Masse, die mit \varnothing gekennzeichnet sind, werden im EMPB dokumentiert. Nicht gekennzeichnete Masse werden ebenfalls ausgemessen, aber nicht im EMPB dokumentiert. Abweichungen sind zu korrigieren.
- SUPPLIER-MARK. Lieferantenkennzeichnung.
- MATERIAL IDENTIFICATION. Materialkennzeichnung.
- DATE INSERT. Datumstempel.
- MOULD CAVITY MARKING: FOR FIRST MOULD Y; FOR FURTHER MOULDS X.Y. X = MOULD NUMBER, Y = MOULD CAVITY NUMBER. Formstempelmessung: fuer erstes Werkzeug Y; fuer weitere Werkzeuge X.Y. X = Werkzeug-Nr., Y = Formstemp-Nr.
- CAVITY IDENTIFICATION. Kammer-Kennzeichnung.
- MAX WIRE SIZE 0.50 mm² FLR PERMITTED, DIN 72551-6. MAX. INSULATION DIAMETER 1.6 mm, DIN 72551-6. NUMBER OF PIECES SEE CABLE HARNESS DRAWINGS FOR PERMISSIBLE CURRENT CARRYING CAPACITY OF THE SINGLE CONTACT. SEE PRODUCT SPECIFICATION NO. 108-18030-0. GOLD PLATED CONTACTS ARE FOR SAFETY BACKLOG SYSTEMS MANDATORY. max. zulaessiger Leitungsquerschnitt 0.50 mm² FLR, DIN 72551-6 max. Aussendurchmesser Isolierung 1.6 mm, DIN 72551-6. Die Stueckzahl ist im Leitungssatz festgelegt. Die zulaessige Strombelastbarkeit fuer die einzelnen Kontakte ist der Produkt-Spezifikation Nr.: 108-18030-0 zu entnehmen. Fuer SRS (Sicherheits-Rueckhalte-Systeme) sind Kontakte mit vergoldeter Kontaktierungsflaeche vorgeschrieben.
- SUPPLIED FORM: LOOSE PIECE IN CORRUGATED SHIPPING BOX. Auslieferungsform: Schuettgut in Versandkarton.

ASSEMBLY INSTRUCTION SEE SHEET 2
Verarbeitungshinweis siehe Blatt 2

NOTE Bem.	FEATURE Merkmal	Tyco Electronics - No.
11	CONTACTS BY TYCO ELECTRONICS Kontakte von Tyco Electronics	1703000
12	PRODUCT-SPEC. Produkt-Spez.	108-18848
13	APPLICATION-SPEC. Verarbeitungs-Spez.	114-18555
14	USEABLE MATING PART BY TYCO ELECTRONICS Passendes Gegenstueck von Tyco Electronics	1534700



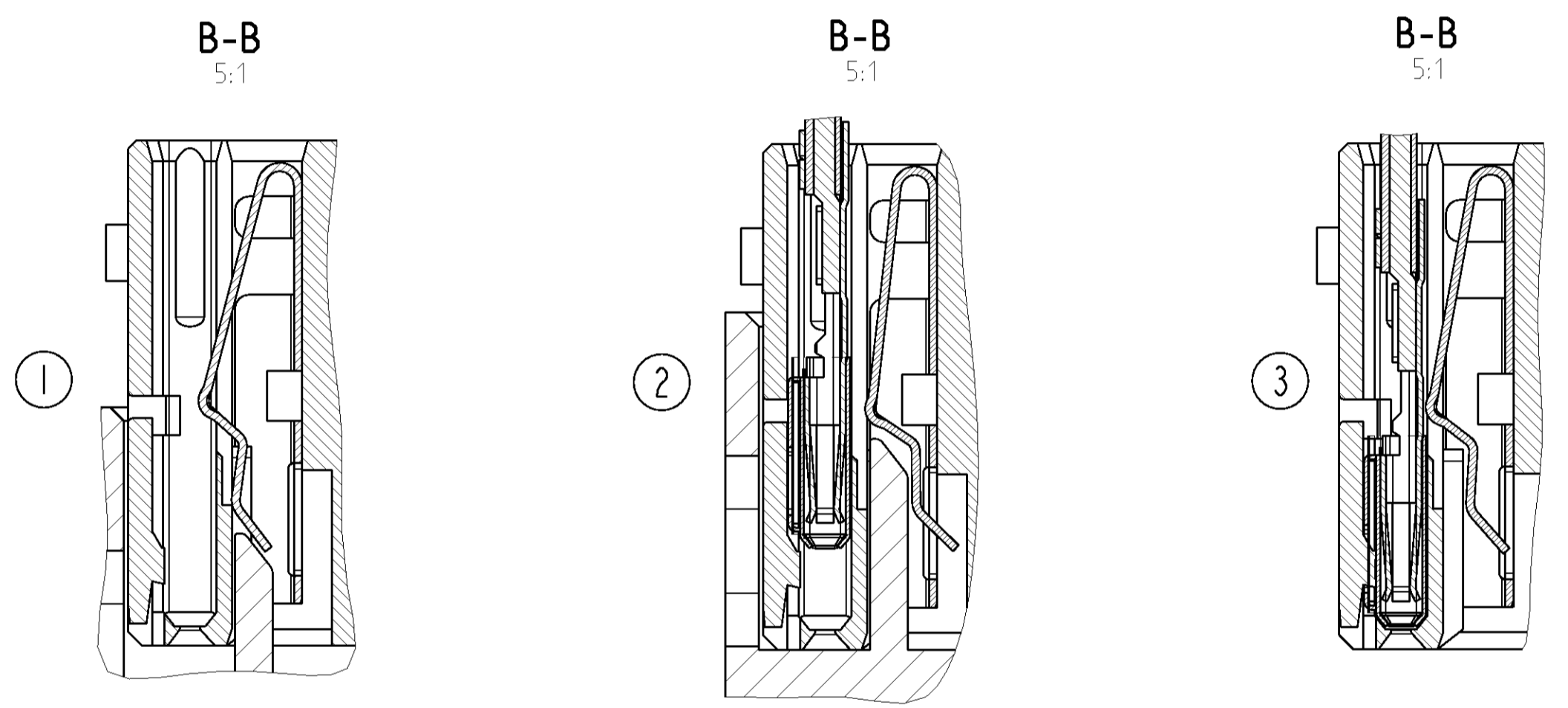
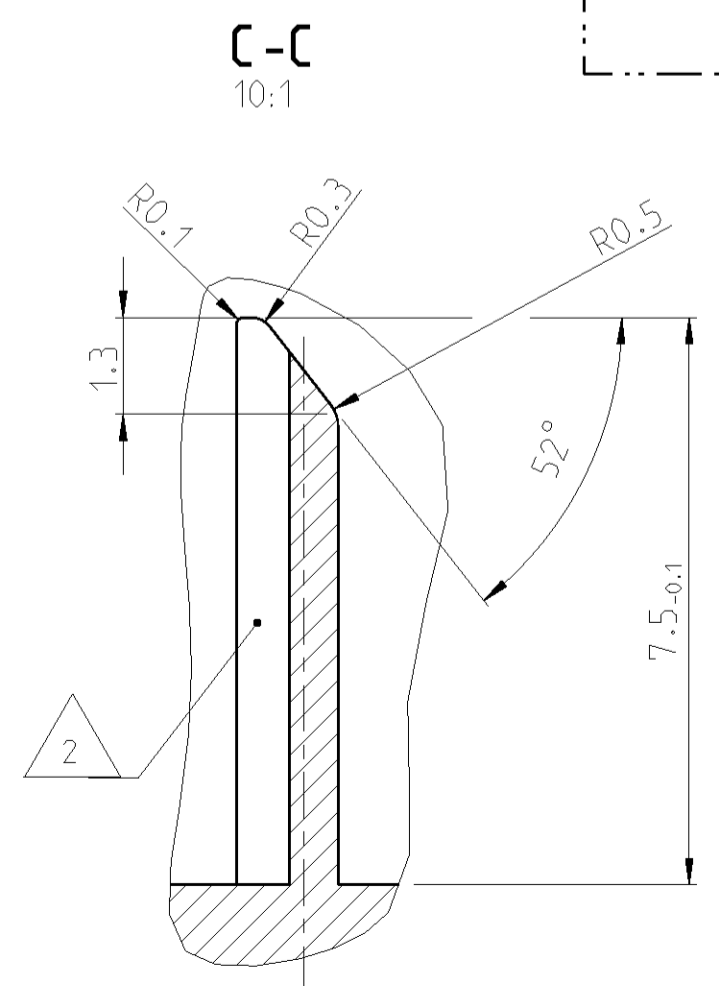
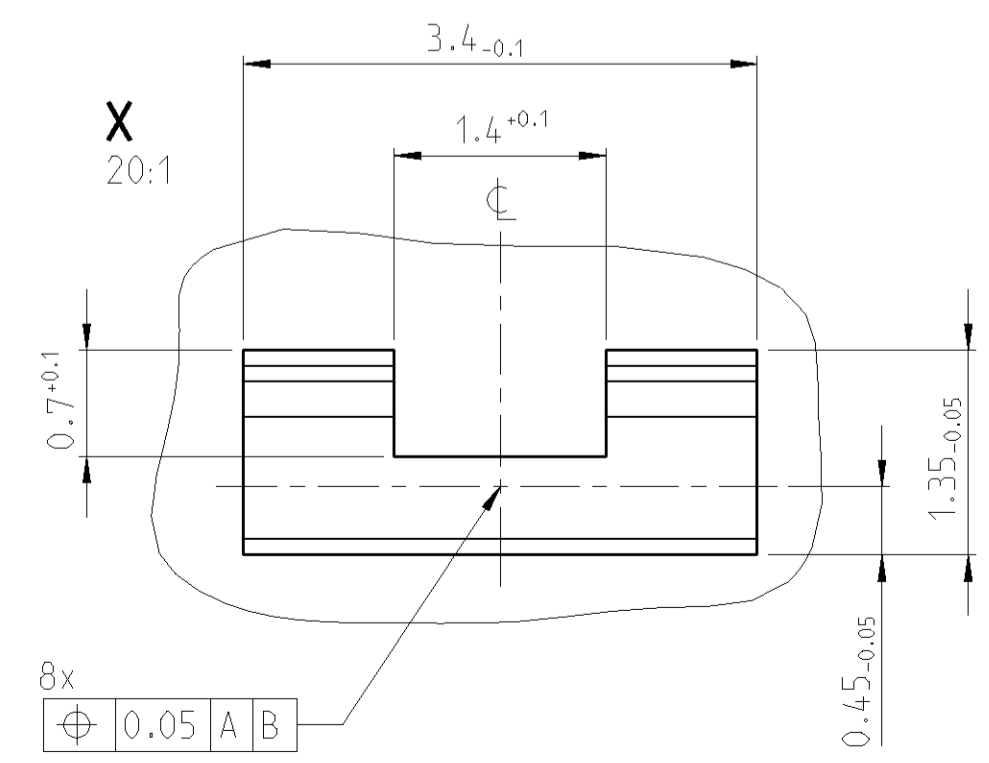
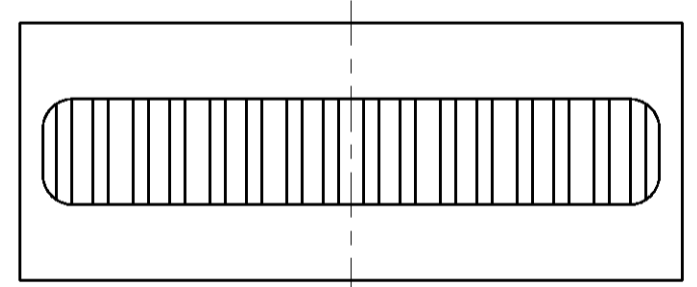
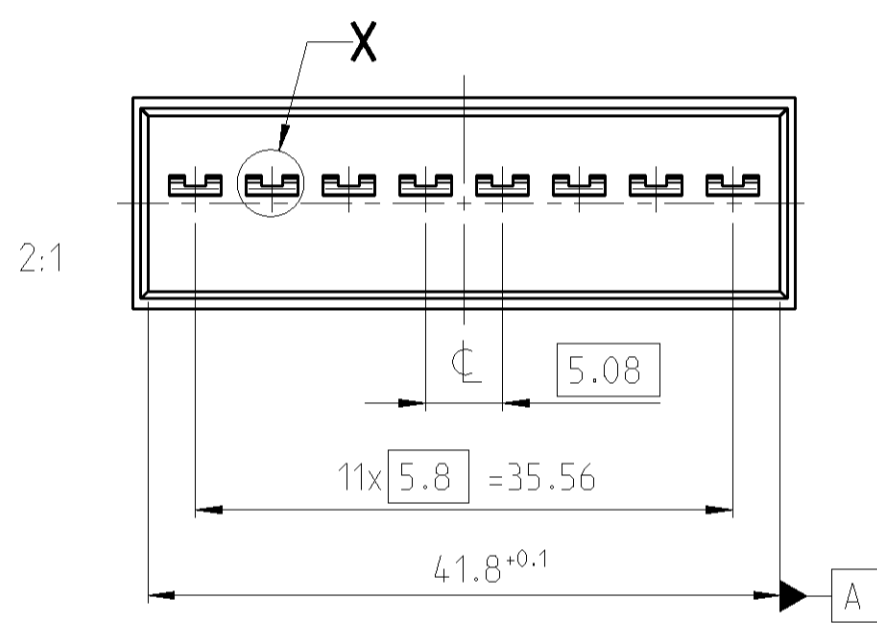
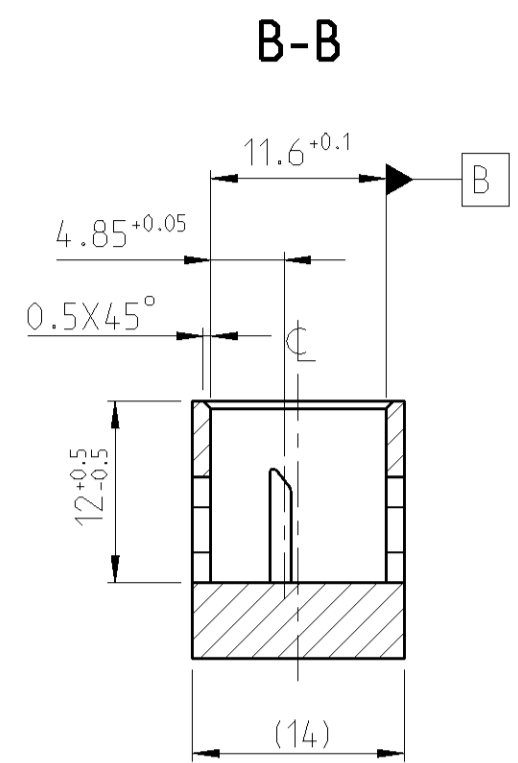
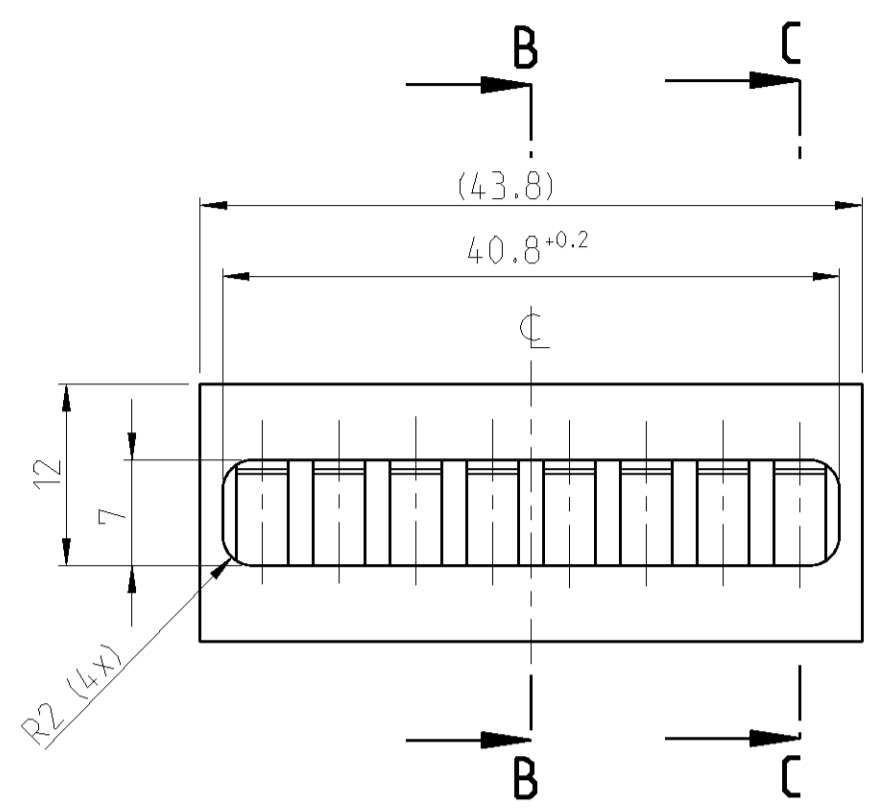
SOCKET HSG. ASSY 32 POS.	0.0073	A	0-1534701-5	B	8	CIRCUIT SPRING	STAINLESS STEEL	SELECTIVE GOLD PLATED selectiv vergoldet	2
					1	SOCKET HOUSING	PA66-GF30	YELLOW /Gelb SIM. RAL 1018	1
Benennung TITLE	Masse [kg] MASS [kg]	COD	Tyco Electronics Bestell-Nr. ORDER-NO.	REV	QTY	Benennung TITLE	Werkstoff MATERIAL	Oberflaeche/Farbe SURFACE/COLOUR	Pos. ITEM

THIS DRAWING IS A CONTROLLED DOCUMENT FOR TYCO ELECTRONICS CORPORATION. THE CONTROLLING ENGINEERING ORGANIZATION SHOULD BE CONTACTED FOR THE LATEST REVISION. DIESES ZEICHNUNGSZEICHEN WIRD DURCH AMP INCORPORATED KONTROLLIERT. FÜR DIE LETZTBESTEHENDE ANWENDUNG SIND DIE ANWENDEBAREN ANWENDUNGSANFORDERUNGEN ZU BEACHTEN. DEN JEWEILS LETZTBESTEHENDEN ANWENDUNGSSTAND ERFAHREN SIE AUF ANFRAGE.		DWN K. Schaffnit 21JAN2010	Tyco Electronics Tyco Electronics AMP GmbH D - 64625 Bensheim	
DIMENSIONS: MASSEINHEITEN: (mm)		CHK H. Holland-Cunz 21JAN2010	NAME SOCKET HOUSING ASSY, 32 POS. Buchsengehaeuse Zusammenbau, 32 pol. Micro Quadlok System	
TOLERANCES UNLESS OTHERWISE SPECIFIED: ALLGEMEINTEOLERANZEN		APVD	SIZE A2	
0 PLC ± 1 PLC ± 2 PLC ± 3 PLC ± 4 PLC ±		PRODUCT SPEC. PRODUKTSPEZ.	CAGE CODE 00779	
ANGLES/WINKEL ±0°		APPLICATION SPEC. VERARBEITUNGSPEZ.	DRAWING NO. ZEICHNUNGS-NR. 1534701	
FINISH/OBERFLAECHEN/FARBE		WEIGHT GEWICHT	RESTRICTED TO NUR FUER	
SEE TABLE		CUSTOMER DRAWING	SCALE MASSSTAB 2:1	
			SHEET BLATT 1 OF VON 2	
			REV B	

LOC	DIST	P	LTR	REVISIONS ÄNDERUNGEN DESCRIPTION BESCHREIBUNG	DATE	DWN	APVD
A1	-	-	-	SEE SHEET 1	-	-	-
PROJEKT NR.:							

ASSEMBLY INSTRUCTION Verarbeitungshinweis

- POSITION OF SHORT CIRCUIT SPRING (DELIVERY CONDITION) BEFORE DEFLECTION TOOL IN WORK
 Stellung der Kurzschlussfeder (Lieferzustand) vor dem Eingriff der Auslenkvorrichtung
- DEFLECTION DEVICE PUSHES THE SPRING OUT OF THE CONTACT CAVITY CONTACT CAN BE PLUGGED IN WITHOUT TOUCHING THE SHORT CIRCUIT SPRING
 Auslenkvorrichtung drückt Feder aus der Kontaktkammer. Kontakt kann ohne Federberührung gesteckt werden
- AFTER REMOVING THE DEVICE SPRING GETS IN TOUCH WITH CONTACT
 Nach der Entfernung der Vorrichtung kontaktiert die Feder den Kontakt



- NOTES
 Bemerkung
- NO SPECIFIED RADII R 0.2
 Nicht bemaßte Radien R 0.2
 - MATERIAL: ALLOYED STEEL
 Material: legierter Stahl

THIS DRAWING IS A CONTROLLED DOCUMENT FOR TYCO ELECTRONICS CORPORATION <small>THIS DRAWING IS UNPUBLISHED - THE CONTROLLING ENGINEERING ORGANIZATION SHOULD BE CONTACTED FOR THE LATEST REVISION. DIESES ZEICHNUNGSDOKUMENT WIRD DURCH AMP INCORPORATED KONTROLLIERT. FÜR TYCO ELECTRONICS CORPORATION. ALLE RECHTE VORBEHALTEN. DEN JEWEILS LETZTBESTEHENDEN ÄNDERUNGSSTAND ERFAHREN SIE AUF ANFRAGE.</small>		DWN K. Schaffnit 21JAN2010	Tyco Electronics Tyco Electronics AMP GmbH D - 64625 Bensheim	
DIMENSIONS: MASSEINHEITEN: (MM)		CHK H. Holland-Cunz 21JAN2010	NAME SOCKET HOUSING ASSY, 32 POS. Buchsengehäuse Zusammenbau, 32 pol. Micro Quadlok System	
TOLERANCES UNLESS OTHERWISE SPECIFIED: ALLGEMEINTOLERANZEN		APVD -	SIZE A2	RESTRICTED TO NUR FÜR -
0 PLC ±0.1 1 PLC ±0.05 2 PLC ± 3 PLC ± 4 PLC ±		PRODUCT SPEC PRODUKTSPEZ. -	CAGE CODE 00779	SCALE MASSTAB 2:1
ANGLES/WINKEL FINISH/OBERFLÄCHE/FARBE		APPLICATION SPEC VERARBEITUNGSSPEZ. -	DRAWING NO. ZEICHNUNGS-NR. C-1534701	SHEET BLATT 2
MATERIAL -		WEIGHT GEWICHT -	CUSTOMER DRAWING KUNDENZEICHUNG	OF VON 2
				REV B