

FORGE

抽屉式连接器

模块化电源互连产品

TE Connectivity (TE) 新推出的 FORGE 抽屉式连接器是供电源系统和电气硬件（包括数据通信应用）设计人员使用的模块化电源互连产品。

难以找到完全匹配电源连接应用的外壳和端子类型是工程师们常常遇到的难题。模块化的FORGE 抽屉式产品线模具平台为多种不同配置提供了可能。单个外壳最多可容纳10个模块，每个模块可灵活配置5种不同端子类型中的一种。因此无需妥协，使用者每次都能找到完全符合其应用需求的产品，更不必为每个新的配置增加额外的外壳模具，避免了由此带来的成本和交货期问题。

应用：

- 数据中心
- 工业
- 能源
- 医疗

te.com/products/FORGEdrawer

机械特性

- 插入力(最大): 16.8 N
- 拔出力(最大): 10.6 N
- 工作温度: -40 °C 到 105 °C
- 耐用性: 最少250次插拔

电气特性

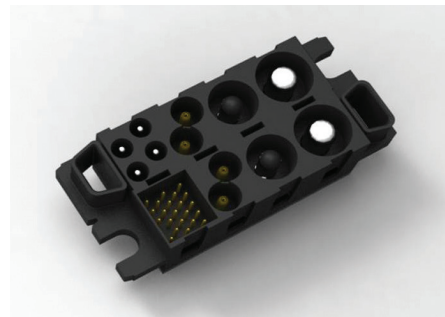
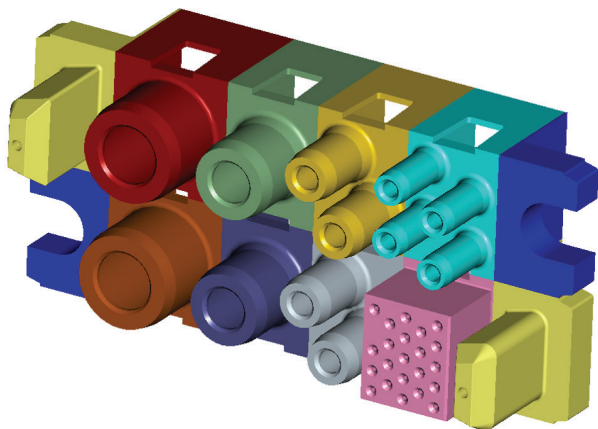
- 电流额定值: 参阅图 1 的产品规范
- 温升与电流测试: 指定电流条件下, 30°C 和 50°C 最大温升
- 电压额定值, 尺寸 #22 信号端子: 50V AC
- 电压额定值, 电源端子: 250V AC
- 可提供更高的电压配置 - 请联系 TE 获取详细信息
- 绝缘电阻: 最小 5000 MΩ

规范

应用规范: # 114-13299

产品规范: # 108-2323

包含全部五种模块类型的产品示例



主要特性

模块化更高, 支持不断升级的设计

- TE 提供最全面的产品组合
- 提供的配置包括 2x2 到 2x5 以及 1x5 配置
- 在每个模块中, 可使用五种不同端子类型中的任何一种, 包括从大电流端子 (#0) 到信号端子 (#22)

高性价比的设计可节省时间和成本

- 新型尺寸#0 和尺寸#4 防触摸引脚端子设计
- 无需花费时间和金钱做新模具, 新品的交期可控

能够使用已有的模具和端子, 易于使用

- 能够利用市场中广泛使用的应用模具基础设施
- 兼容性 - 可与已有端子及常用端子配合使用

FORGE 抽屉式组件配置

配置	模块化分配	类型	零件号
1x5	单排 = 0,0,0,0,0	引脚外壳	2212282-1
		插槽外壳	2212284-1
2x2	下排 = 4,4 上排 = 4,4	引脚外壳	2212243-1
		插槽外壳	2212245-1
2x3	下排 = 0,0,0 上排 = 0,0,0	引脚外壳	2212254-1
		插槽外壳	2212256-1
2x3	下排 = 4,12,22 上排 = 4,12,12	引脚外壳	2212174-1
		插槽外壳	2212173-1
2x3	下排 = 0,0,22 上排 = 0,0,22	引脚外壳	2212305-1
		插槽外壳	2212307-1
2x3	下排 = 4,4,4 上排 = 4,4,4	引脚外壳	2212309-1
		插槽外壳	2212311-1
2x4	下排 = 0,4,4,22 上排 = 0,4,4,12	引脚外壳	2212320-1
		插槽外壳	2212327-1
2x4	下排 = 4,22,4,4 上排 = 4,22,4,4	引脚外壳	2212290-1
		插槽外壳	2212292-1
2x4	下排 = 4,4,4,12 上排 = 4,4,4,12	引脚外壳	2212367-1
		插槽外壳	2212369-1
2x5	下排 = 0,0,0,4,8 上排 = 0,0,0,4,4	引脚外壳	2212172-1
		插槽外壳	2212171-1
2x5	下排 = 0,0,0,4,12 上排 = 0,0,0,4,4	引脚外壳	2212329-1
		插槽外壳	2212331-1
2x5	下排 = 0,4,4,8,12 上排 = 0,4,4,8,12	引脚外壳	2212250-1
		插槽外壳	2212252-1
2x5	下排 = 0,4,8,12,22 上排 = 0,4,8,12,22	引脚外壳	2212339-1
		插槽外壳	2212341-1
2x5	下排 = 0,0,0,4,4 上排 = 0,0,0,4,4	引脚外壳	2212170-1
		插槽外壳	2212169-1
2x5	下排 = 0,0,22,4,4 上排 = 0,0,22,4,4	引脚外壳	2212293-1
		插槽外壳	2212295-1
2x5	下排 = 0,0,8,8,22 上排 = 0,0,8,8,22	引脚外壳	2212301-1
		插槽外壳	2212303-1

端子

尺寸	类型	说明	零件号
尺寸 0	引脚	标准, 压接	1766811-1
尺寸 0	引脚	防刺穿, 压接	2212374-1
尺寸 0	插槽	标准, 压接	6648405-1
尺寸 4	引脚	标准, 压接	1766232-1
尺寸 4	引脚	后接合, 压接	2212216-1
尺寸 4	引脚	防刺穿, 压接	2212372-1
尺寸 4	插槽	标准, 压接	6648434-1
尺寸 8	引脚	.125 POWERBAND 引脚, 标准	213840-8
尺寸 8	引脚	.125 POWERBAND 引脚, 预接合	1-213840-0
尺寸 8	插槽	.125 POWERBAND 插槽	213843-7
尺寸 12	引脚	压接, 标准	1766193-1
尺寸 12	引脚	压接, 预接合	1766195-1
尺寸 12	引脚	压接, 后接合	1766196-1
尺寸 12	插槽	压接	6648318-1
尺寸 12	插槽	热插拔压接	1648384-1
尺寸 22	引脚	HDP-22 crimp-snap 引脚	1658670-2
尺寸 22	插槽	HDP-22 crimp-snap 插槽	1658686-2

若要求使用其他外壳配置, 请与 TE 联系。

相关内容

2件式电源连接器快速参考指南 ([文档编号 4-17773458-1](#))

汇流条连接快速参考指南 ([文档编号1-1773701-9](#))

更多信息

TE 技术支持中心

美国:	1.800.522.6752
加拿大:	1.905.475.6222
墨西哥:	52.0.55.1106.0800
拉丁美洲:	54.0.11.4733.2200
德国:	49.0.6251.133.1999
英国:	44.0.800.267666
法国:	33.0.1.3420.8686
荷兰:	31.0.73.6246.999
中国:	86.0.400.820.6015

te.com/products/FORGEdrawer

FORGE、POWERBAND、TE Connectivity、TE、TE connectivity (标识) 和 Every Connection Counts 均为商标。

本文中的所有其他标识、产品和/或公司名称是其各自所有者的商标。

本文包含的信息 (包括图纸、插图和示意图) 仅用于说明, 且均属实。但是, TE Connectivity 不对本信息的准确性或完整性做出任何保证, 且对该信息的使用不承担任何责任。TE Connectivity 仅对适用于本产品的 TE Connectivity 标准销售条款承担义务, TE Connectivity 对产品销售、转售、使用或滥用所导致的附带、间接或连锁损失不承担责任。TE Connectivity 产品用户应自行判断各产品是否适合具体应用。

© 2016 TE Connectivity Ltd. 集团公司。保留所有权利。

1-1773875-1 01/16 DND