

## 1.はじめに

この取扱説明書は矢崎部品殿向け 025 IDC コネクタ用  
シングルタイプ ターミネーティングユニットの保守につ  
いて記述するものです。

使用・保守の前に必ず御読み下さい。

また、取付適用規格 114-5276 も併せてご参照  
下さい。

## 2.仕様

### 1)適用コネクタ

025 IDC コネクタ P/N: 1318690-1(8P)  
1318691-1(20P)

### 2)適用ケーブル

IDCUS, CAVUS 0.3~0.5mm<sup>2</sup>

### 3)外観寸法

#### ①シングルタイプターミネーティングユニット本体

111.5 (H) x 27(W) x 34.5(D) [mm]

#### ②カッティングブレードアッシ

29(H) x 35(W) x 22(D) [mm]

## 1.INTRODUCTION

This instruction sheet covers the maintenance of  
S-Type terminating unit for 025 IDC connector

Carefully read this instruction sheet before  
using this terminating unit.

Also refer to the Application Spec 114-5247.

## 2.SPECIFICATION

### 1)Applicable connectors

025 IDC Connector P/N: 1318690-1(8P)  
1318691-1(20P)

### 2)Applicable cables

IDCUS, CAVUS 0.3~0.5mm<sup>2</sup>

### 3)Overall dimensions

#### ①S-type terminating unit

111.5 (H) x 27(W) x 34.5(D) [mm]

#### ②Cutting blade ass'y

29(H) x 35(W) x 22(D) [mm]

4)重量

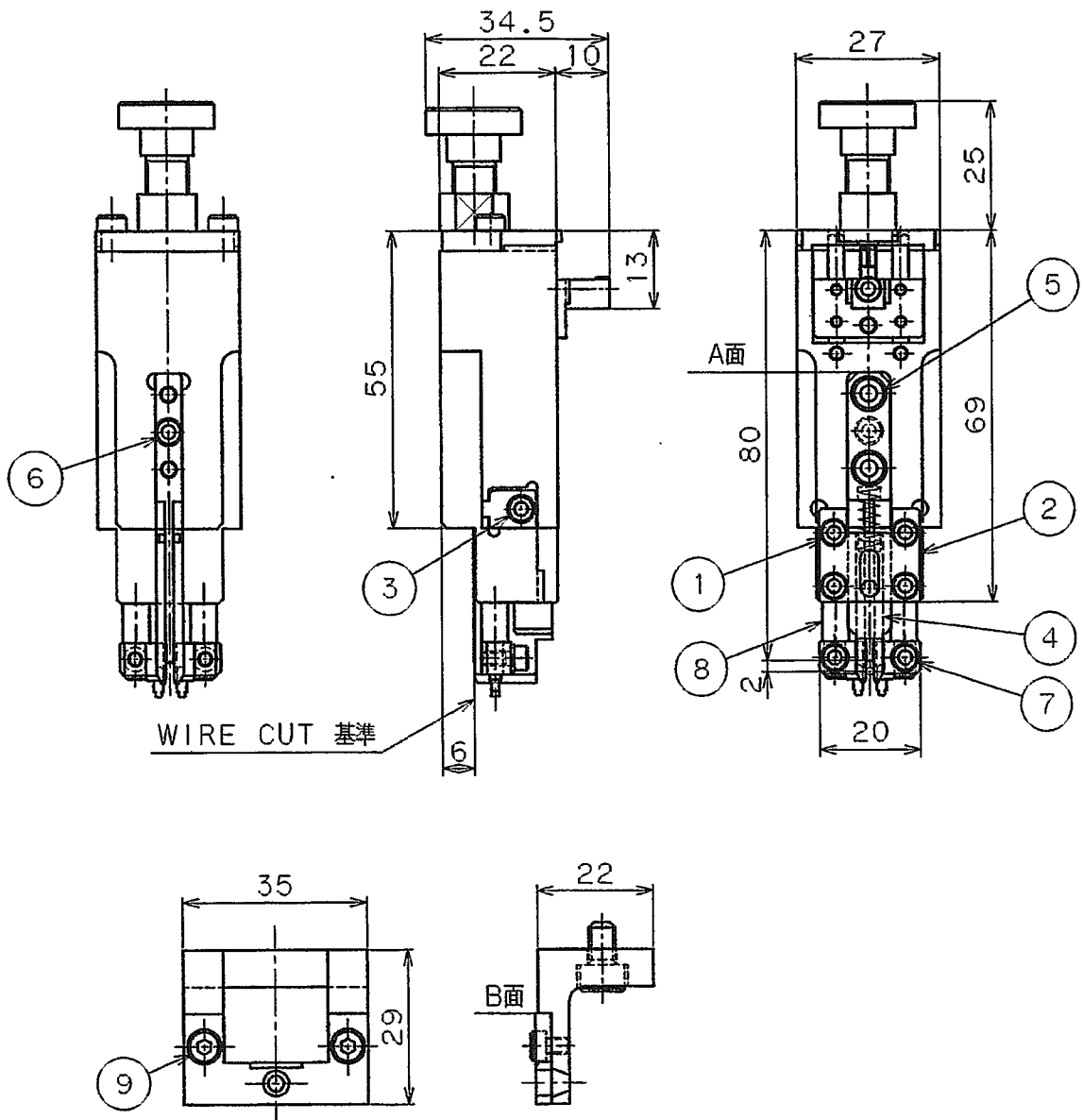
- ①シングルタイプターミネティングユニット本体  
約 3.5 Kg
- ②カッティングブレードアッシ  
約 0.3 Kg

4)Weight

- ①S-type terminating unit  
Approx. 3.5 Kg
- ②Cutting blade ass'y  
Approx. 0.3 Kg

3. スペアパーツの交換

3.REPLACEMENT SPARE PARTS



### 3-1) ワイヤクリップの交換

- 1) M3 のネジ①4本を外す。
- 2) FRONT COVER②を外す。(スプリングが入っている為、取扱要注意)
- 3) M3 のネジ③2本(反対側を含む)を外してからシャフトを外す。
- 4) シャフト⑧を抜く。(スプリングが入っている為、取扱要注意)
- 5) ワイヤガイド④を外す。
- 6) M4 のネジ⑤2本を外す。
- 7) ワイヤクリップを取り出す。
- 8) 新しいワイヤクリップをセットして、A面に押しながらネジで固定する。
  
- 9) ワイヤガイドを付けて、シャフトを挿入してネジで固定する。

### 3-2) ワイヤスタッファの交換

- 1) 上記3-1)の1)～6)を行う。
- 2) M3 のネジ⑥を取り外す。
- 3) ワイヤスタッファを取り出す。
- 4) 新しいワイヤスタッファをセットして、A面に押しながらネジで固定する。
- 5) クリップを固定するネジを締める。
- 6) ワイヤガイドを付けて、シャフトを挿入してから、ネジで固定する。

### 3-3) ワイヤガイドの交換

- 1) 上記3-1)の1)～5)を行う。
- 2) 新しいワイヤガイドをセットする。
- 3) シャフトを挿入して固定する。

### 3-1) CRIMPER WIRE

- 1) Pull out screw M3 x 4. (①)
- 2) Remove the FRONT COVER.(②)  
CAUTION: Don't lose the spring.
- 3) Pull out screws M3 x 2 and shaft guide.  
(③)
  
- 4) Draw the shaft. (⑧)  
CAUTION: Don't lose the spring.
- 5) Remove the wire guide. (④)
- 6) Pull out screws M4 x 2. (⑤)
- 7) Remove the WIRE CRIMPER.
- 8) Screw the WIRE CRIMPER to the unit,  
Make certain surface of the WIRE  
CRIMPER contact surface A of the  
unit  
when screw it.
- 9) Set the WIRE GUIDE and SHAFT.  
Tighten the SCREWS.

### 3-2) STUFFER WIRE

- 1) Do step 1)~6) in paragraph 3-1).
- 2) Pull out the screw M3. (⑥)
- 3) Remove the WIRE STUFFER.
- 4) Screw the WIRE STUFFER to the unit  
Make certain surface of the WIRE  
STUFFER contact surface A of the unit  
when screw it.
- 5) Tighten screws fixing WIRE CRIMPER.
- 6) Attach the WIRE GUIDE and insert  
the SHAFT, before tighten screws.

### 3-3) WIRE GUIDE

- 1) Do step 1)~5) in paragraph 3-1)
- 2) Attach new WIRE GUIDE.
- 3) Insert the SHAFT and tighten screws.

### 3-4) カットブレード

破損やワイヤの切れが悪くなった場合、以下の手順に従って交換を行って下さい。

- 1) カットブレードの取付ネジ⑨ (M3) 2本を外して、  
カットブレードを取り外す。
- 2) 新しいカットブレードをブレードホルダの下面を基準にして  
固定する。

### 3-5)ハウジングホルマウント

- 1) M3のネジ⑦を外す。
- 2) シャフトを固定するネジ③を外してから、シャフトを取り外す。
- 3) シャフトを抜く。
- 4) ハウジングホルマウントを外す。
- 5) 新しいハウジングホルマウントを取付けて、ネジで  
固定する。
- 6) シャフトを元に戻して、ネジで固定する。

### 3-6) シャフトガイド

- 1) M3のネジ⑦を外す。
- 2) シャフトを固定するネジ③を外して、シャフトガイドを取り外す。
- 3) シャフトを抜いて、スプリングを取り出す。
- 4) 新しいシャフトにシャフトガイドを取付ける。
- 5) シャフトにスプリングを付けて挿入する。
- 6) シャフトガイドを付けてネジで固定する。

### 3-4) BLADE CUTTING

When it broken or worn,replace in following procedure.

- 1) Pull out screws (⑨)M3 x 2,remove the  
CUTTING BLADE.
- 2) Attach new CUTTING BLADE and  
make certain lower surface of the  
blade holder.

### 3-5) MOUNT HOUSING WALL

- 1) Pull out the screw M3. (⑦)
- 2) Pull out the screw ( ③ )fixing  
shaft,remove the shaft guide.
- 3) Draft the shaft.
- 4) Remove the MOUNT HOUSING  
WALL.
- 5) Attach new MOUNT HOUSING  
WALL tighten screws.
- 6) Insert the SHAFT and tighten screws.

### 3-6) SHAFT GUIDE

- 1) Pull out the screw M3. (⑦)
- 2) Pull out the screw ( ③ )fixing  
shaft,remove the shaft guide.
- 3) Draft the SHAFT and pull out the  
spring.
- 4) Attach new SHAFT GUIDE.
- 5) Put SHAFT in the spring and insert  
SHAFT in the unit.
- 6) Set the SHAFT GUIDE and tighten  
screws.

4. 圧接ユニット本体構成リスト

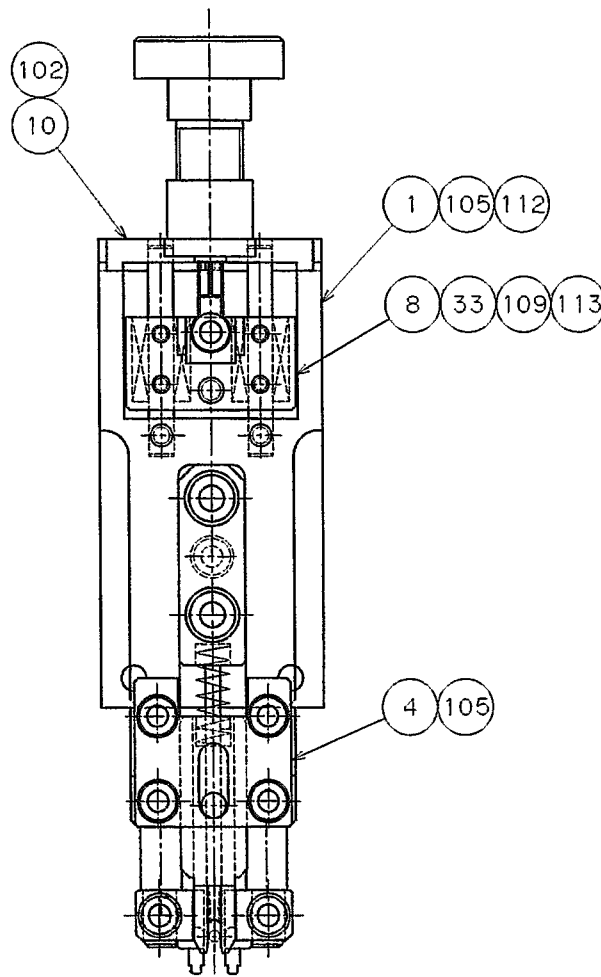
S-TYPE TERMINATING UNIT FOR 025 IDC (1366263-1)

	AMP 型式	名称	Item No.	備考
1	1366267-1	アプ リケー タ ラム (RAM,APPLICATOR)	1	
2	1366268-1	ワイヤガ イド (WIRE,GUIDE)	2	ｽﾊﾟｱﾊﾟｰツ
3	1366269-1	ワイヤクリンパ (CRIMPER,WIRE)	3	ｽﾊﾟｱﾊﾟｰツ
4	1366270-1	ﾌﾛﾝﾄｶﾊﾞｰ (COVER,FRONT)	4	
5	1366271-1	ﾛｯﾄﾞ センサー (ROD,SENSOR)	5	
6	1366272-1	ワイヤスタッファ (STUFFER,WIRE)	6	ｽﾊﾟｱﾊﾟｰツ
7	1366273-3	ｱｼﾞ ﾞｽﾄｽｸﾘｭｰ (SCREW,ADJUST)	7	
8	1366274-1	ﾄﾞ ﾂｸﾞ ﾗﾞﾗｲﾀﾞ (DOG,SLIDER)	8	
9	1366275-1	ﾄﾞ ﾂｸﾞ センサー (DOG,SENSOR)	9	
10	1366276-2	ﾌﾟ ﾚｰﾄｷﾞｯﾌﾟ (PLATE,CAP)	10	
11	1366277-1	ｻﾎﾟｰﾄｽｸﾘｭｰ (SUPPORT,SCREW)	11	
12	1366278-1	ﾅｯﾄｽｸﾘｭｰ (NUT,SCREW)	12	
13	1366279-1	ﾊｳｼﾞﾝｸﾞ ﾎｰﾙﾏｳﾝﾄ (MOUNT,HOUSING WALL)	13	ｽﾊﾟｱﾊﾟｰツ
14	1366279-2	ﾊｳｼﾞﾝｸﾞ ﾎｰﾙﾏｳﾝﾄ (MOUNT,HOUSING WALL)	14	ｽﾊﾟｱﾊﾟｰツ
15	1366280-1	ｼﾞﺎﾌﾄｶﾞ イﾄﾞ (SHAFT,GUIDE)	15	ｽﾊﾟｱﾊﾟｰツ
16	1366280-2	ｼﾞﺎﾌﾄｶﾞ イﾄﾞ (SHAFT,GUIDE)	16	ｽﾊﾟｱﾊﾟｰツ
17	1366281-1	ｼﾞﺎﾌﾄｶﾞ イﾄﾞ ｷｰ (KEY,GUIDE SHAFT)	17	
18	1366281-2	ｼﾞﺎﾌﾄｶﾞ イﾄﾞ ｷｰ (KEY,GUIDE,SHAFT)	18	
19	1366812-1	ﾘﾜｰｸｾｯﾄｽｸﾘｭｰ (REWORK,SET SCREW)	19	
20	409244-1	ﾘﾆｱﾌﾞ ﾗｯｼｭ (LINEAR BUSH/LMU3 ﾐｽﾐ)	26	
21	1366178-5	ﾘﾆｱｼﾞﺎﾌﾄ (LINEAR SHAFT/SFJ3-24 ﾐｽﾐ)	27	
22	724291-1	ｽﾌﾟﾘﾝｸﾞ ﾋﾟﾝ (PIN SPRING/1.2X4L)	28	
23	753653-1	ﾊﾟﾗﾚﾙ ﾋﾟﾝ (PIN PARALLEL/3X6L)	29	
24	1366284-8	ｽﾌﾟﾘﾝｸﾞ (SPRING COMP/WT4-15 ﾐｽﾐ)	31	ｽﾊﾟｱﾊﾟｰツ
25	1366578-1	ﾋﾟｰｽ (PIECE/SM-301 M3 HIROSUGI)	33	
26	1-1366578-4	ﾋﾟｰｽ (PIECE/SM-262 M2.6 HIROSUGI)	34	
27	1463373-1	ｽﾌﾟﾘﾝｸﾞ (SPRING COMP/CP0.45-4.00-27 ﾏｳﾝﾄｶﾞ イﾄﾞ 部 SOTEC)	30	ｽﾊﾟｱﾊﾟｰツ
28	1463373-2	ｽﾌﾟﾘﾝｸﾞ (SPRING COMP/0.40-4.00-14 ｾﾝｻｰ部 SOTEC)	32	ｽﾊﾟｱﾊﾟｰツ
29	1-1366578-2	ﾋﾟｰｽ (PIECE/SM-261 M2.6HIROSUGI)	37	
30	1-1366578-0	ﾋﾟｰｽ (PIECE/SM-201 M2 HIROSUGI)	38	
31	721642-7	ｷﾞｯﾌﾟ ﾗﾞｽｸﾘｭｰ (SCREW SOC CAP M3X15)	101	
32	721642-2	ｷﾞｯﾌﾟ ﾗﾞｽｸﾘｭｰ (SCREW SOC CAP M3X6)	102	

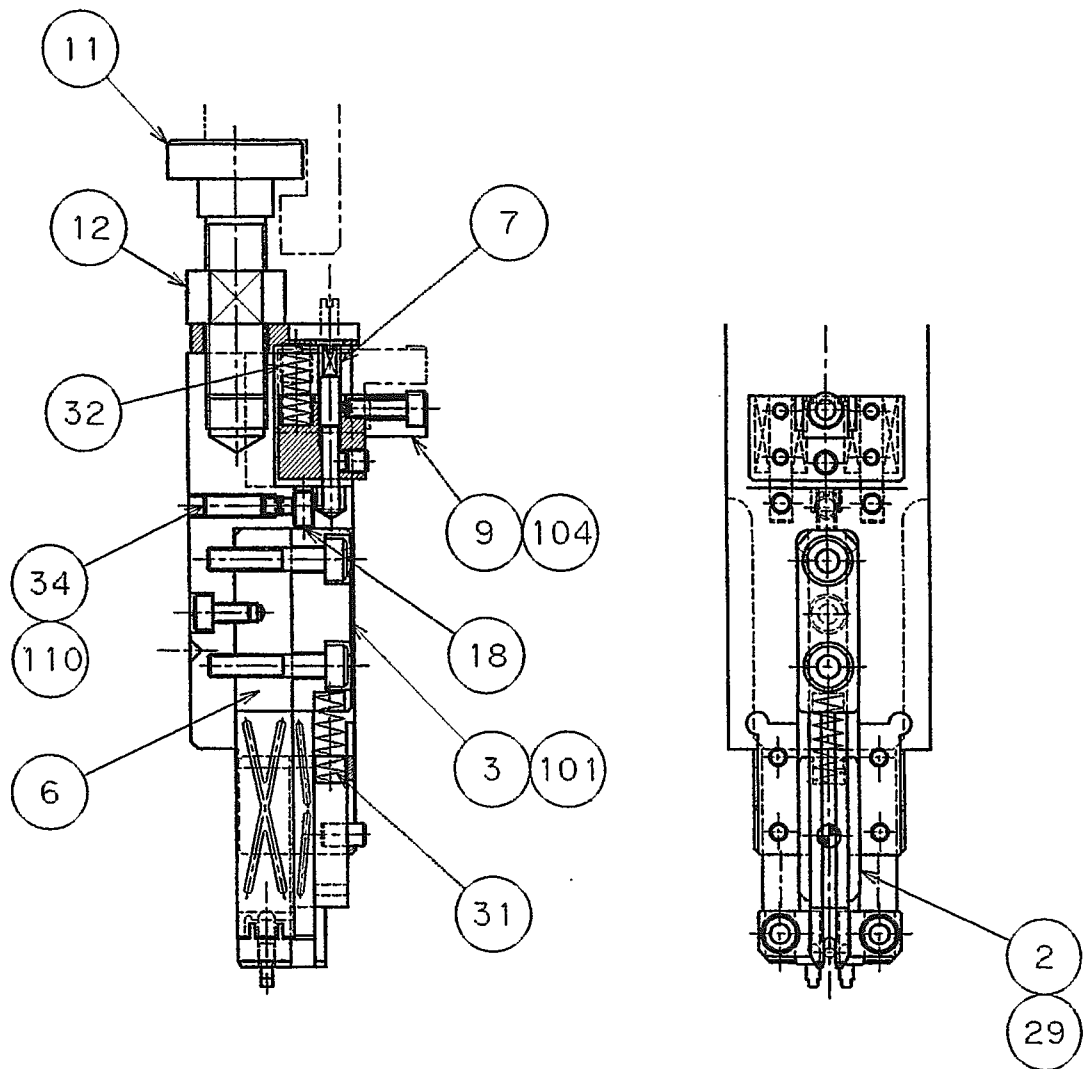
	AMP 型式	名称	Item No.	備考
33	3-751073-2	マイクロキャップ° (SCREW MICRO SOC CAP M2.6X8)	104	
34	3-751073-0	マイクロキャップ° (SCREW MICRO SOC CAP M2.6X5)	105	
35	2-751073-9	マイクロキャップ° (SCREW MICRO SOC CAP M2.6X4)	106	
36	721641-1	セットスクリュー (SCREW SOC SET M3X3)	109	
37	721641-5	セットスクリュー (SCREW SOC SET M3X8)	110	
38	906946-3	マイクロセット (SCREW MICRO SOC SET M2.6X4)	112	
39	8-721641-9	マイクロセット (SCREW MICRO SOC SET M2X3)	113	
40	1-721638-8	スプリング ワッシャ (WASHER SPRING M2.6)	116	

注記) 上記アイテム 26~116 の部品につきまして、各メカより直接購入して下さい。

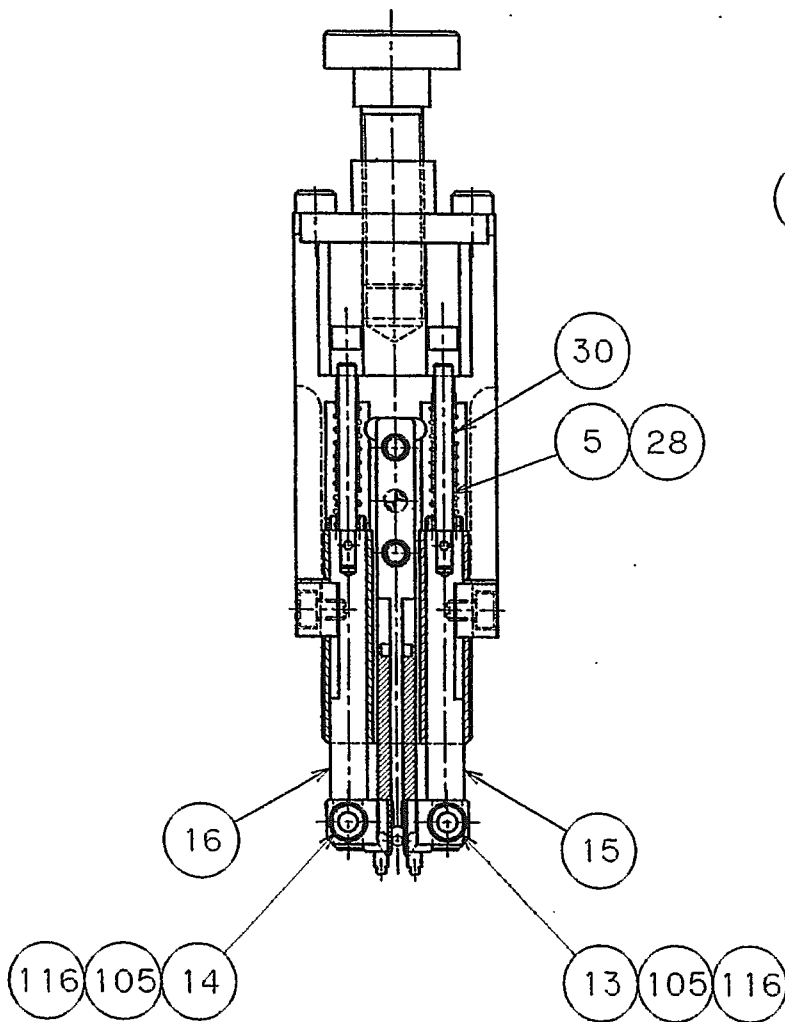
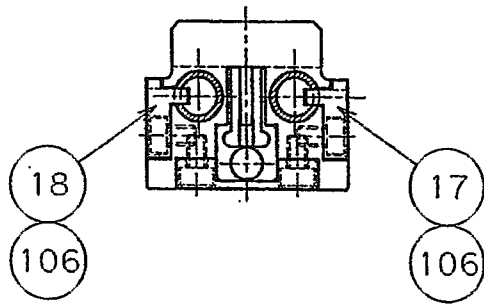
Caution) Item No.26~116 are customer-order parts.



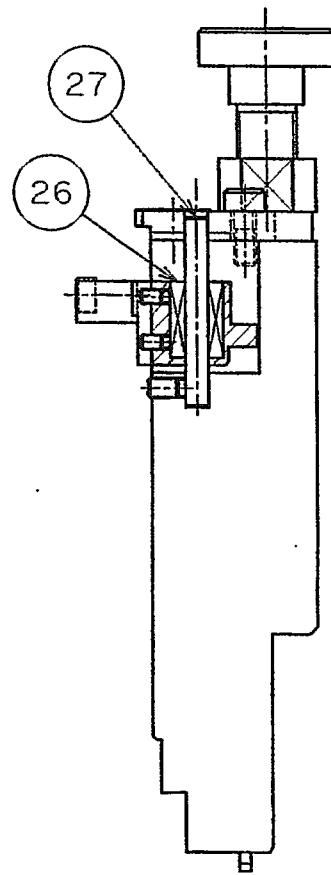
正面



側面断面



正面断面



側面



5. カuttingブレードアッシ構成リスト

CUTTING BLADE ASSY (P/N 1366264-1):                   φ 3mm 用  
CUTTING BLADE ASSY (P/N 1366264-2):                   φ 5mm 用

	AMP 型式	名称	Item No.	備考
1	1366265-1	カutting ブレード φ 3mm (BLADE,CUTTING)	1	スぺアパ-ツ
2	1366265-2	カutting ブレード φ 5mm (BLADE,CUTTING)	2	スぺアパ-ツ
3	1366266-1	ブレードホルダ φ 5mm(BLADE,HOLDER)	3	
4	1366266-2	ブレードホルダ φ 3mm(BLADE,HOLDER)	4	
5	721642-7	キャップスクリュー (SCREW SOC CAP M4X8)	101	
6	721642-2	ボタンヘッドスクリュー (SOCKET BUTTON HD CAP BCB3-5) ミミ	102	

注記) 上記アイテム 101 と 102 の部品につきまして、各メーカーより直接購入して下さい。

Caution) Item No.101 and 102 are customer-order parts.

