



汇流条连接

快速参考指南

选择汇流条产品时要考虑的事项

应用：选择汇流条产品时，应考虑各种属性，如连接器的尺寸、形状、隔离、镀层、基础材料以及使用。

电流和电压：此连接器只需要电源吗？还是需要电源和信号的组合？应用中需要多大的电流？请记住，汇流条产品的性能一般以安培为单位进行测量。电压也非常重要，因为它定义端子间的间隙，并与安全要求有关。

可热插拔性：是否会在通电的情况下插接应用？如果是这样，则需要可热插拔的连接器。本指南中的许多产品均经过认证，可在热插拔应用中使用。

典型的电源连接器应用

- 基于汇流条的配电
- 电源架
- 机架式安装的开关电源
- 核心网络能源系统
- 蜂窝基站
- PSU 配电
- 服务器，存储器与网络路由器
- 工业
- 计算机
- 模块化电源
- 可替代（绿色）能源系统
- 逆变器

CROWN CLIP Jr.连接器

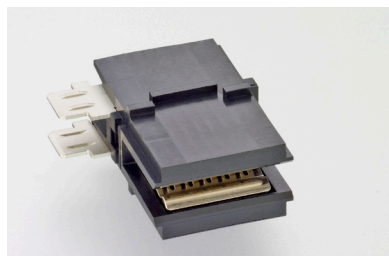


Screw Mount连接器

参考产品料号*

1982995-1 | 1982995-2

- 直接插接到电源汇流条
- 在焊接或螺钉安装配置中提供紧凑高效的互连
- 插入/拔出出力小
- 最适用于电源/配电应用
- 汇流条公差：± .75 mm



Solder Tail连接器

参考产品料号*

2178410-1 | 2178411-1 | 1551953-1

- 盲插
- 可热插拔
- 铜汇流条，镀镍或其它适当的替代镀层
- 电流 = 170A
- 防过压力功能
- 互配汇流条厚度：3.0 ± 0.1 mm

CROWN CLIP Sr.连接器



CROWN CLIP插座

参考产品料号*

1643906-1



CROWN CLIP II 插座

参考产品料号*

1643903-1



双CROWN CLIP插座

参考产品料号*

1926671-1

CROWN CLIP插座特性：

- 采用紧凑、大电流、盲插设计。支持真正的热插拔，符合带负载电流中断的安全法规要求。
- 采用知名的ELCON CROWN BAND端子技术。
- 互配到实刃(CROWN CLIP)或层压汇流条接片，以实现馈流和回流（CROWN CLIP II和双CROWN CLIP）
- CROWN CLIP属于单位浮动安装插座，提供的浮动级别可达到6。CROWN CLIP II属于双位浮动安装插座，提供的汇流条公差为+/- 1.0mm。双CROWN CLIP属于双位通孔插座，允许从插座顶部或底部插入插接片。
- 插接厚度为.125" (3.18mm)或.118" (3.00mm)的汇流条片。插入长度最小.650" (16.50mm)，最大1.00" (25.40mm)

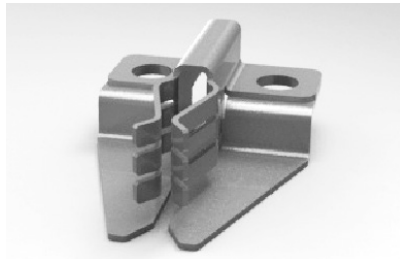
	产品料号	长度 (毫米[英寸])	宽度 (毫米[英寸])	备注	额定电流	电流中断
CROWN CLIP	1643906-1	36.45 [1.435]	25.40 [1.000]	单位	300A	48V时100A 42V时200A
CROWN CLIP II	1643903-1	36.45 [1.435]	25.40 [1.000]	双位	300A	48V时100A 42V时200A
双CROWN CLIP	1926671-1	35.56 [1.400]	25.40 [1.000]	双位	350A	60V时100A 5V时200A
CROWN CLIP Jr.	1982995-1 1982995-2 2178410-1 2178411-1 2178531-1 1551953-1	35.56 [1.400]	26.67 [1050]	通孔	170A	-

*所列出的产品料号以一些可用样品为例，有关其它配套的产品料号，请访问网站

特性

- 板到汇流条、线到汇流条
- 镀银铜合金
- 与 .125" 或 .062" 厚的镀层汇流条插接，提供单独连接，使组装、检查和故障排除都变得更为简单
- 最适用于要求毫伏压降和可靠隔离的计算机、工业控制和模块化电源或其它应用。常用于采用汇流条架构的机架安装配置。
- 可盲插（两个系列的偏差最高为+ .060" [1.52mm]）

125 系列



参考产品料号*
104502-1



参考产品料号*
104501-1



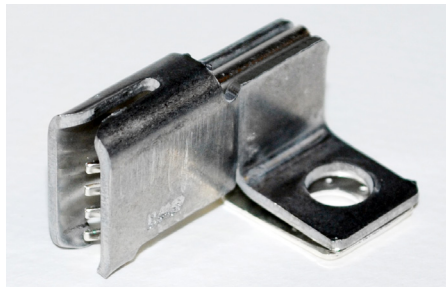
参考产品料号*
213647-1

- 端子额定电流 = 500 A
- 可插接100次
- 汇流条的最小宽度：1" [25.4mm]

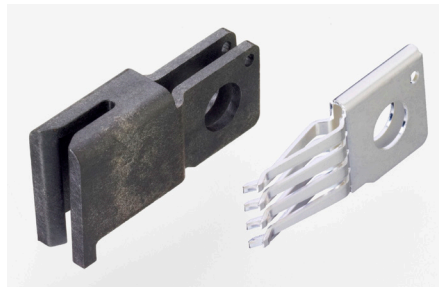
系列	产品料号	尺寸		
		"A" (宽)	"B" (高)	"C" (长)
125 系列装置汇流条, 厚.125 [3.18]	104502-1*	2.290 58.17	1.141 28.99	3.200 81.28
	104501-1*	.850 21.59	1.122 28.5	3.294 83.67
	213647-1	1.250 31.75	1.141 28.99	1.993 50.61
	2212011-1	1.25 31.8	1.01 25.8	2.00 50.9

*汇流条或电缆供电

062 系列



参考产品料号*
104729-1



参考产品料号*
104742-2

系列	产品料号	尺寸		
		"A" (宽)	"B" (高)	"C" (长)
062 系列装置汇流条, 厚.062 [1.57]	104729-1	1.360 34.54	.705 17.91	1.342 34.09
	104742-2	.356 9.04	.705 17.91	1.342 34.09

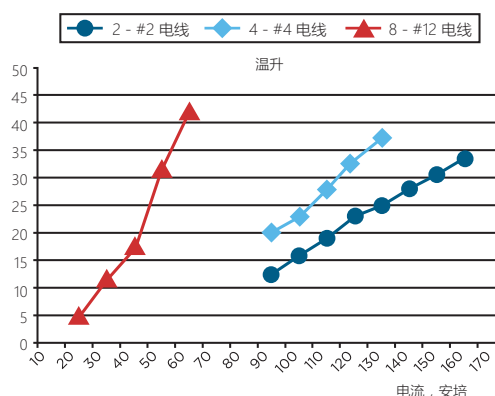
- 端子额定电流 = 250 A
- 可插接50次
- 汇流条最小宽度：½" [12.7mm]

*所列出的产品料号以一些可用样品为例，有关其它配套的产品料号，请访问网站



特性

- 螺栓的更换
- 没有松开的螺母 = 没有腐蚀/热量增加
- 快速连接/断开连接
- 安全锁定功能
- 电流从 50A到250A
- 电线规格从2.5到95mm²
- 可使用彩色编码
- 直线型和直角型



分头插针 - 冲模型

类型	类型	尺寸	电流额定值	产品料号
分头插针	冲模	#8	50A	6648221-1
分头插针	冲模	#4	120A	6648222-1
分头插针	冲模	#2	150A	6648223-1
分头插针	冲模	12mm	250A	1857523-3

插座连接器 - 直角型

产品料号	尺寸	电线规格	电流额定值	颜色*
6648237-1	#8	AWG #12		黑色
6648228-1	#8	AWG #8	50A	黑色
1766484-1	#8	AWG #6		黑色
6648235-1	#4	AWG #8		黑色
6648239-1	#4	AWG #6	110A	黑色
6648236-1	#4	AWG #4		黑色
6648238-1	#2	AWG #2	150A	黑色
6648234-1	#2	AWG #0		黑色
1857547-1	12mm	95mm ²	250A	红色

*提供黑色、红色和蓝色

插针插座 - 螺钉和垫圈类型

类型	类型	产品料号	尺寸	电流额定值
分头插针	螺钉和垫圈	2085957-1	#4	120A
分头插针	螺钉和垫圈	6648226-1	#2	150A

绝缘护套

产品料号	尺寸	颜色
1651003-1	#4 #8	黑色
1651003-2	#4 #8	红色
1651003-3	#4 #8	灰色
1651003-4	#4 #8	蓝色
1766600-1	#2	黑色
1766600-2	#2	红色
1766600-3	#2	灰色
1766600-4	#2	蓝色

插座连接器 - 直线型

类型	尺寸	电线规格	电流额定值	颜色	产品料号
塑料锁紧罩	#8			黑色	1643279-1
塑料锁紧罩	#8			红色	1643279-2
塑料锁紧罩	#8			蓝色	1643279-3
母头插座	#8	#8	50A		6648317-1
塑料锁紧罩	#4			黑色	1651766-1
母头插座	#4	#4	120A		6648434-1

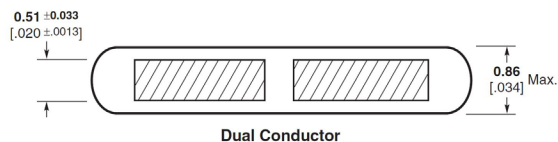
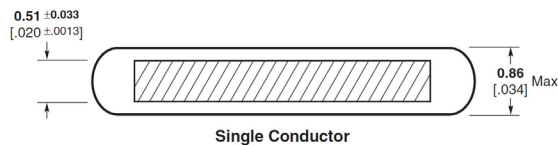
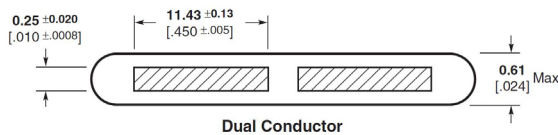
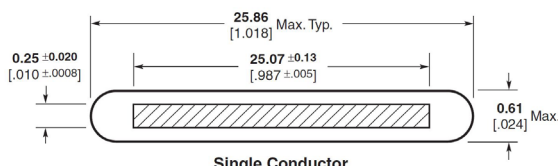
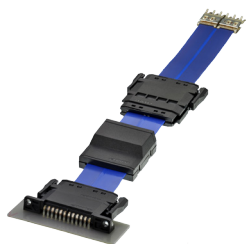
*所列出的产品料号以一些可用样品为例，有关其它配套的产品料号，请访问网站

特性

- 利用绝缘扁平铜电缆芯线和相关接口组件，解决方案可通过极大的封装灵活性应对配电方面的挑战。
- 提供单芯和双芯电缆类型以及各种芯线和绝缘层厚度。标准电缆类型支持80-135 A的电流，工作电压最高可达到600V。
- 与圆形护套电缆或传统汇流条相比，扁平电源电缆具有诸多优势。
- 多种接口可用于电缆终端或中间电缆端接，从而可提高应用的多功能性和可定制程度。
- 扁平电缆成型简单，并且形状保持不变，具有很大的封装灵活性。电缆可轻松穿过受限空间。
- 完全实现触摸安全。与原型护套电缆相比，铜含量更少；因此每安培额定电流的重量更轻、成本更低。

铜缆选件

产品料号	宽度 (毫米[英寸1])	厚度 (毫米[英寸1])	铜芯 W (英寸[毫米]) x T (英寸[毫米])	颜色	工作电压	最大电流 (A)
1-765210-7	1.018 (25.86)	0.024 (0.61)	1 x 0.987 (25.07) x 0.01 (0.25)	蓝色	300	80
1-765210-8	1.018 (25.86)	0.034 (0.86)	1 x 0.987 (25.07) x 0.02 (0.51)	蓝色	300	110
1-765210-9	1.018 (25.86)	0.024 (0.61)	2 x 0.45 (11.43) x 0.01 (0.25)	蓝色	300	40/40
2-765210-0	1.018 (25.86)	0.034 (0.86)	2 x 0.45 (11.43) x 0.02 (0.51)	蓝色	300	55/55
2-765210-3	0.484 (12.29)	0.024 (0.61)	1 x 0.45 (11.43) x 0.01 (0.25)	蓝色	300	40
2-765210-4	0.484 (12.29)	0.034 (0.86)	1 x 0.45 (11.43) x 0.02 (0.51)	蓝色	300	55
2-765210-5	1.018 (25.86)	0.044 (1.12)	1 x 0.987 (25.07) x 0.03 (0.76)	红色	300	135
2-765210-6	1.018 (25.86)	0.052 (1.32)	1 x 0.987 (25.07) x 0.03 (0.76)	红色	600	135
2-765210-7	1.018 (25.86)	0.052 (1.32)	1 x 0.987 (25.07) x 0.03 (0.76)	蓝色	600	135
2-765210-8	0.484 (12.29)	0.034 (0.86)	1 x 0.45 (11.43) x 0.02 (0.51)	红色	300	55
2-765210-9	1.018 (25.86)	0.034 (0.86)	2 x 0.45 (11.43) x 0.02 (0.51)	红色	300	55/55
3-765210-0	1.018 (25.86)	0.034 (0.86)	1 x 0.987 (25.07) x 0.02 (0.51)	红色	300	110



圓形 MILS	近似AWG 每条芯线	安培
---------	---------------	----

12,566	9	80
--------	---	----

5,729	13	40/40
-------	----	-------

25,133	6	110
--------	---	-----

11,459	10	55/55
--------	----	-------

线到线连接器

产品料号	描述	尾部类型	尾部长度 (英寸)
765191-1	纤薄型插头	不适用	不适用
765478-1	纤薄型插座	不适用	不适用
766569-1	线到线插座PM*	不适用	不适用
766569-1 PM需要:	765530-1, 765245-1	不适用	不适用
766569-1	线到线插座STR**	不适用	不适用
766569-1 STR需要:	765529-1, 765245-1	不适用	不适用

*PM = 面板安装
**STR = 压接释放



电缆插座



中间电缆端接 .250 FASTON分接头



PCB安装插头

盲插PCB安装插头

产品料号	描述	尾部类型	尾部长度 (英寸)
5765527-1	2个电缆垂直插头	焊接	0.131
5765527-2	2个电缆垂直插头	焊接	0.165
765608-1	2个电缆 R/A插头	焊接	0.273
5765208-1	4个电缆垂直插头	焊接	0.131
5765208-2	4个电缆垂直插头	焊接	0.165
5765208-3	4个电缆垂直插头	焊接	0.235
5765208-4	4个电缆垂直插头	焊接	0.305
766510-1	4个电缆 R/A插头	焊接	0.273
765208-5	4个电缆垂直插头	压接	0.144

PCB 安装插头

产品料号	描述	尾部类型	尾部长度 (英寸)
1-765206-7	纤薄型垂直插头	焊接	0.131
1-765206-8	纤薄型垂直插头	焊接	0.165
1-765206-9	纤薄型垂直插头	焊接	0.225
2-765206-0	带有小孔的纤薄型垂直插头	焊接	0.131
765271-1	纤薄型垂直插头	压接	0.144
765204-5	纤薄型R/A插头	焊接	0.124
765204-6	纤薄型R/A插头	焊接	0.165

中间电缆端接

产品料号	描述	尾部类型	尾部长度 (英寸)
765277-1	分接头	不适用	不适用
765311-1	侧接头, R/A	不适用	不适用
765275-1	凸起的侧分接头	不适用	不适用
765276-1	.250 FASTON分接头	不适用	不适用

盲插电缆安装插座

产品料号	描述	尾部类型	尾部长度 (英寸)
765528-1	2个电缆外壳	不适用	不适用
765528-1 需要:	765529-1, 765209-1, 768209-2	不适用	不适用
765247-1	4个电缆外壳	不适用	不适用
765247-1 需要:	765248-1, 765209-1, 768209-2	不适用	不适用

端子块接口

产品料号	描述	中心线 [英寸 (毫米)]	孔尺寸 [英寸 (毫米)]
765228-1	全宽度盖		
765216-1	端接组件, .562	0.562 (14.27)	0.171 x 0.250 (4.34 x 6.35)
765225-1	端接组件, .688	0.688 (17.48)	0.270 x 0.296 (6.86 x 7.52)
765229-1	半宽度盖		
765216-1	端接组件, .562	0.562 (14.27)	0.171 x 0.250 (4.34 x 6.35)
765225-1	端接组件, .688	0.688 (17.48)	0.270 x 0.296 (6.86 x 7.52)

螺柱接口

产品料号	描述	螺柱尺寸 [英寸 (毫米)]	孔尺寸 [英寸 (毫米)]
765228-1	盖板		
765226-1	端接组件, 1/4	0.250 (6.35)	0.266 (6.76)
765226-2	端接组件, 5/16	0.312 (7.92)	0.328 (8.33)

相关内容

开放计算项目(OCP)汇流条卡箍和电缆组件快速参考指南 ([文档编号 : 1-1773867-8](#))

2 件式电源连接器快速参考指南 ([文档编号 : 4-17773458-1](#))

TE还提供各类 **电缆安装** 汇流条连接解决方案；请联系TE获取更多详细信息。

更多信息

TE 技术支持中心

美国：	1.800.522.6752
加拿大：	1.905.475.6222
墨西哥：	52.0.55.1106.0800
拉丁美洲/南美洲：	54.0.11.4733.2200
德国：	49.0.6251.133.1999
英国：	44.0.800.267666
法国：	33.0.1.3420.8686
荷兰：	31.0.73.6246.999
中国：	86.0.400.820.6015

te.com/products/busbar

© 2016 TE Connectivity Ltd.及其下属公司版权所有。

AMP、AMPOWER、CROWN CLIP、ELCON、RAPID LOCK、TE Connectivity、TE、TE Connectivity (标识) 和Every Connection Counts均为TE Connectivity Ltd.及其下属公司的商标。

其他标识、产品和/或公司名称可能是各自所有者的商标。

1-1773919-1 DND 04/2017

TE 已尽力确保本产品手册中信息的准确性，但并不保证本文不会出现任何纰漏，针对信息的准确性、正确性、可靠性及可用性亦未做任何其他陈述或担保。对本文所涉及信息，TE 保留进行更改的权利，恕不另行通知。对本产品目录所述信息，包括但不限于适销性担保或特殊用途的适用性，TE 明确声明不做任何隐含担保。产品目录中的尺寸仅供参考，如有变化恕不另行通知。规格如有变更，恕不另行通知。有关最新尺寸和设计规格请咨询 TE。