

2.5 MM 双重锁定信号连接器

快速参考指南

2.5 mm 双重锁定信号(2.5 SDL)连接器属于紧凑型单排连接器，可采用线到线和线到板配置。双重锁定信号连接器系统提供标准型和加厚型两种型号，两种型号均由用于端接导线的插头和端帽外壳、可选双重锁定板、压接端子和PC板插头构成。双重锁定信号连接器可插入绝缘层直径最大为1.8 mm的26-20 AWG导线，每条线路的额定值最高可达到3 A。双重锁定信号连接器现在可采用符合灼热丝试验要求的材料制造，符合IEC 60335-1第5版：家用电器和类似电器——安全（750°C，无火焰）和UL-94 V0的规定。

特征与优点

- 提供2-13位线到板和2-10位线到线分立导线互连
- 端子完全插入外壳后会发出咔哒声
- 插头外壳上的极化边缘可实现正确插接
- 沿极化支脚（轮毂）配有焊尾扭结，焊接过程中可将插头固定到板件上
- 安装在板件上的插头与保形涂层树脂层相容——无排放孔
- 多种颜色可选，可在组装和维护过程中轻松识别连接器
- 通过 UL、CSA 和 TUV 认证
- 可选择 V-0 级材料或 GWT 和 V-0 级材料

产品应用

- 家用电器
- 游戏
- 贩卖机
- 车库门开启设备
- 安保系统
- 工业控制
- HVAC 控制
- 风扇模块
- 商用设备

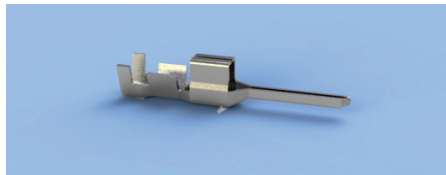
2.5 mm 双重锁定信号连接器

快速参考指南

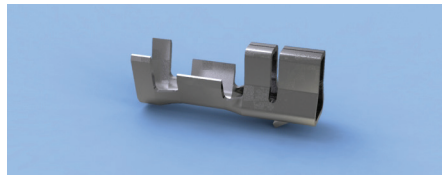
端子

导线范围		导线绝缘直径 (mm) :	插片	插座	自动	模具产品料号 :		拔出工具
AWG	mm ²		条形	条形		半自动		
						K压接	K压接	
26-22	0.12-0.35	0.93-1.50	917765-1	917684-1	680403-1	680403-2	680403-3	234605-1
22-20	0.30-0.53	1.4-1.80	917764-1	917683-1	680404-1	680404-2	680404-3	

欲了解详细信息，请参阅应用规范114-5203和说明书411-5737。



插片

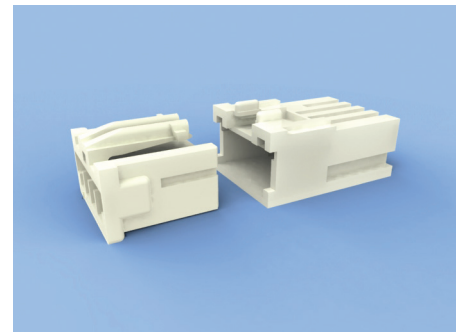


插座

双重锁定信号端子是预镀锡磷青铜。插座端子装入插头外壳中，插片端子装入端帽外壳中。

端帽外壳

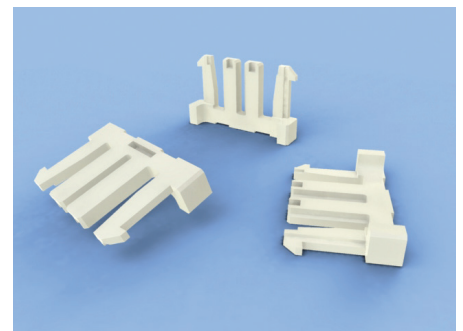
位数	V-0材料 基本产品料号和可选颜色 (产品料号后缀) ^{1, 5}						GWT & V-0材料产品料号	双重锁定板产品料号
	自然色	红色	黄色	蓝色	黑色	自然色		
2	316086	-1	-2	-4	-6	-9	5-316086-1	917698-1
3	316087	-1		-4		-9	5-316087-1	917699-1
4	316088	-1	-2	-4		-9	5-316088-1	917700-1
5	316089	-1	-2				5-316089-1	917701-1
6	316090	-1					5-316090-1	917702-1
7	316091	-1				-9		917703-1
8	316092	-1					5-316092-1	917704-1
10	316094	-1		-4			5-316094-1	917706-1



插头外壳上的双重锁定信号闭锁以及端帽外壳上的内部锁定安装孔可帮助避免意外脱离，同时能提供无障碍连接。

插头外壳

位数	V-0材料 基本产品料号和可选颜色 (产品料号后缀) ^{1, 5}							GWT & V-0材料产品料号	双重锁定板产品料号
	自然色	红色	黄色	绿色	蓝色	黑色	自然色		
2	917686	-1	-2	-4	-5	-6	-9	5-917686-1	917698-1
3	917687	-1	-2	-4		-6	-9	5-917687-1	917699-1
4	917688	-1	-2	-4			-9	5-917688-1	917700-1
5	917689	-1	-2			-6		5-917689-1	917701-1
6	917690	-1	-2	-4		-6	-9	5-917690-1	917702-1
7	917691	-1	-2	-4			-9	5-917691-1	917703-1
8	917692	-1				-6		5-917692-1	917704-1
9	917693	-1	-2	-4				5-917693-1	917705-1
10	917694	-1		-4				5-917694-1	917706-1
11	917695	-1						5-917695-1	917707-1
12	917696	-1	-2					5-917696-1	917708-1
13	917697	-1	-2					5-917697-1	917709-1



为插头和端帽外壳提供的双重锁定板可确保正向装入，并有助于避免端子松脱。

注：

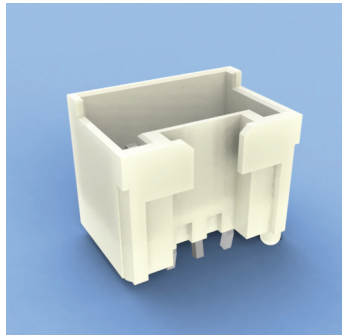
- 订购所有外壳和插头时，请使用基本产品料号和所需颜色代码作为后缀。外壳符合灼热丝试验要求，V-0仅提供自然色。
- 订购松件插头时，请使用前缀2-指示不选择极化支脚（轮毂）。
- 订购径向带安装插头时，请使用前缀3-指示选择极化支脚（轮毂）。
示例：2-917785-2是不含极化支脚（轮毂）的红色7位松件插头。
- 仅提供自然色。
- 颜色编码：-1 自然色，-2 红色，-4 黄色，-5 绿色，-6 蓝色，-9 黑色

2.5 mm 双重锁定信号连接器

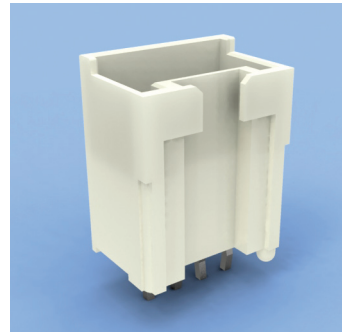
快速参考指南

垂直PCB插头：标准型—灼热丝试验和V-0材料

位数	松件基本产品料号和可选颜色（产品料号后缀） ^{1, 2, 5}						径向带基本产品料号和可选颜色（产品料号后缀） ^{1, 3, 5}						包装数量
		自然色	红色	黄色	蓝色	黑色		自然色	红色	黄色	蓝色	黑色	
2	917780	-1	-2			-9	917894	-1			-6	-9	900
3	917781	-1	-2			-9	917895	-1	-2		-6		900
4	917782	-1	-2	-4		-9	917896	-1					450
5	917783	-1	-2		-6		917897	-1	-2				450
6	917784	-1	-2			-9	917898	-1					450
7	917785	-1	-2	-4			917899	-1	-2	-4			450
8	917786	-1			-6		917800	-1					450
9	917787	-1	-2										
10	917788	-1											
11	917789	-1											
12	917790	-1	-2										
13	917791	-1	-2										



松件插头的焊尾具有扭结，可将连接器固定到PC板上，直至焊接过程完成。



加厚型插头专为树脂涂层板设计，此类板件通常用于家用电器PCB制造通过防水保护。此插头设计与标准型双重锁定信号连接器插头外壳进行插接。

双重锁定信号插头可采用径向带包装，适用于径向安装机器。

垂直PCB插头：加厚型—灼热丝试验和V-0材料

位数	松件基本产品料号和可选颜色（产品料号后缀） ^{1, 2, 5}							径向带产品料号 ^{3, 4}	包装数量
		自然色	红色	黄色	绿色	蓝色	黑色		
2	917722	-1	-2	-4	-5	-6	-9	316221-1	900
3	917723	-1						316222-1	900
4	917724	-1						316223-1	450
5	917725	-1		-4		-6		316224-1	450
6	917726	-1						316225-1	450
7	917727	-1						316226-1	450
8	917728	-1						316227-1	450
9	917729	-1							
10	917730	-1							
11	917731	-1							
12	917732	-1							
13	917733	-1							

WALDOM ELECTRONICS提供的连接器工具包

工具包产品料号	描述
2110850-1	双重锁定信号连接器工具包

注：设计工具包由Waldom Electronics设计和组装，可通过当地分销商购买。

2.5 mm 双重锁定信号连接器

快速参考指南

您可以通过以下问题更好地选择您需要的产品：

您的应用领域对电流和电压有哪些要求？

双重锁定信号连接器系统的最大额定线电流为3 A，额定电压为50 VAC/DC和250 VAC。

对导线类型和线号有哪些要求？

双重锁定信号连接器系统批准与导线绝缘层范围为0.93 mm到1.8 mm之间的26-20 AWG导线配合使用。

位数和可用空间是多少？

双重锁定信号连接器系统可提供2-13位线到板和2-10位线到线配置，间距为2.5 mm。自由悬挂式系统的整体插接长度为22.6 mm，采用标准型插头时的最大高度为13.7 mm，采用加厚型插头时的最大高度为19.2 mm。

您的应用对易燃性有哪些要求？

双重锁定信号连接器提供多种符合UL 94 V-0规定的外壳，并符合IEC 60335-1第5版的灼热丝试验要求。

对工作温度有哪些要求？

双重锁定信号连接器系统的最高工作温度为105°C。关于工作温度的详细信息，请参见产品规范108-5459。

是否担心端子松脱问题？是否要确认端子是否插牢？

双重锁定信号连接器系统提供选配的双重锁定板。双重锁定板的用途是使端子完全插入到外壳中。

是否需要将此连接器与应用中的其它连接器区分开？

双重锁定信号连接器系统提供多种彩色外壳选项，可在制造和组装过程中轻松实现连接器标识。

与标准型插头相比，选择加厚型插头有哪些优势？

双重锁定信号连接器系统提供的加厚型插头适用于制造过程中需要额外处理PCB树脂涂层的应用。

选择配有极化支脚（轮毂）的插头有哪些优势？

双重锁定信号连接器提供带极化支脚或不带极化支脚的插头。此功能用于对PCB插头进行极化处理，以免插头放置方向错误。关于PCB布局的详细信息，请参见插头产品图。

TE 技术支持中心

美国：	+1 (800) 522-6752
加拿大：	+1 (905) 475-6222
墨西哥：	+52 (0) 55-1106-0800
拉丁美洲/南美洲：	+54 (0) 11-4733-2200
德国：	+49 (0) 6251-133-1999
英国：	+44 (0) 800-267666
法国：	+33 (0) 1-3420-8686
荷兰：	+31 (0) 73-6246-999
中国：	+86 (0) 400-820-6015

除特别标注外，本手册中零件编号符合 RoHS 规定*。

*参阅 www.te.com/leadfree

te.com

TE Connectivity、TE Connectivity (标识) 以及 Every Connection Counts 均为商标。其他标识、产品和/或公司名称可能是各自所有者的商标。

本手册中的信息，包括为说明产品目的而使用的图纸、插图和图表，据信为准确的信息。但是，TE Connectivity 不对本信息的准确性或完整性做出任何保证，并且不对该信息的使用承担任何责任。TE Connectivity 的义务仅限该产品的 TE Connectivity 标准销售条款和条件中所规定的，并且在任何情况下，TE Connectivity 均不对产品销售、转售、使用或误用造成的偶然的、间接性的或结果性的损失承担赔偿责任。TE Connectivity 产品的使用者应自行评估确定每种产品是否适用于特定用途。

© 2017 TE Connectivity Ltd. 及其下属公司版权所有。

1773458-3 11/17 修订版